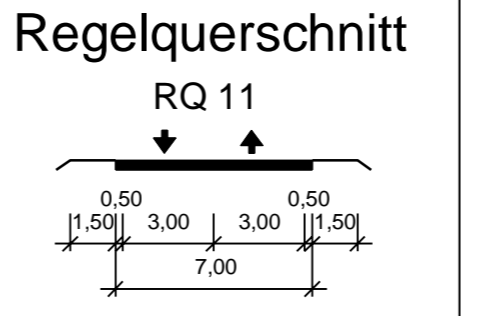
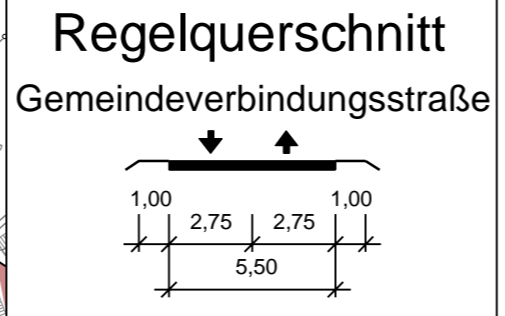
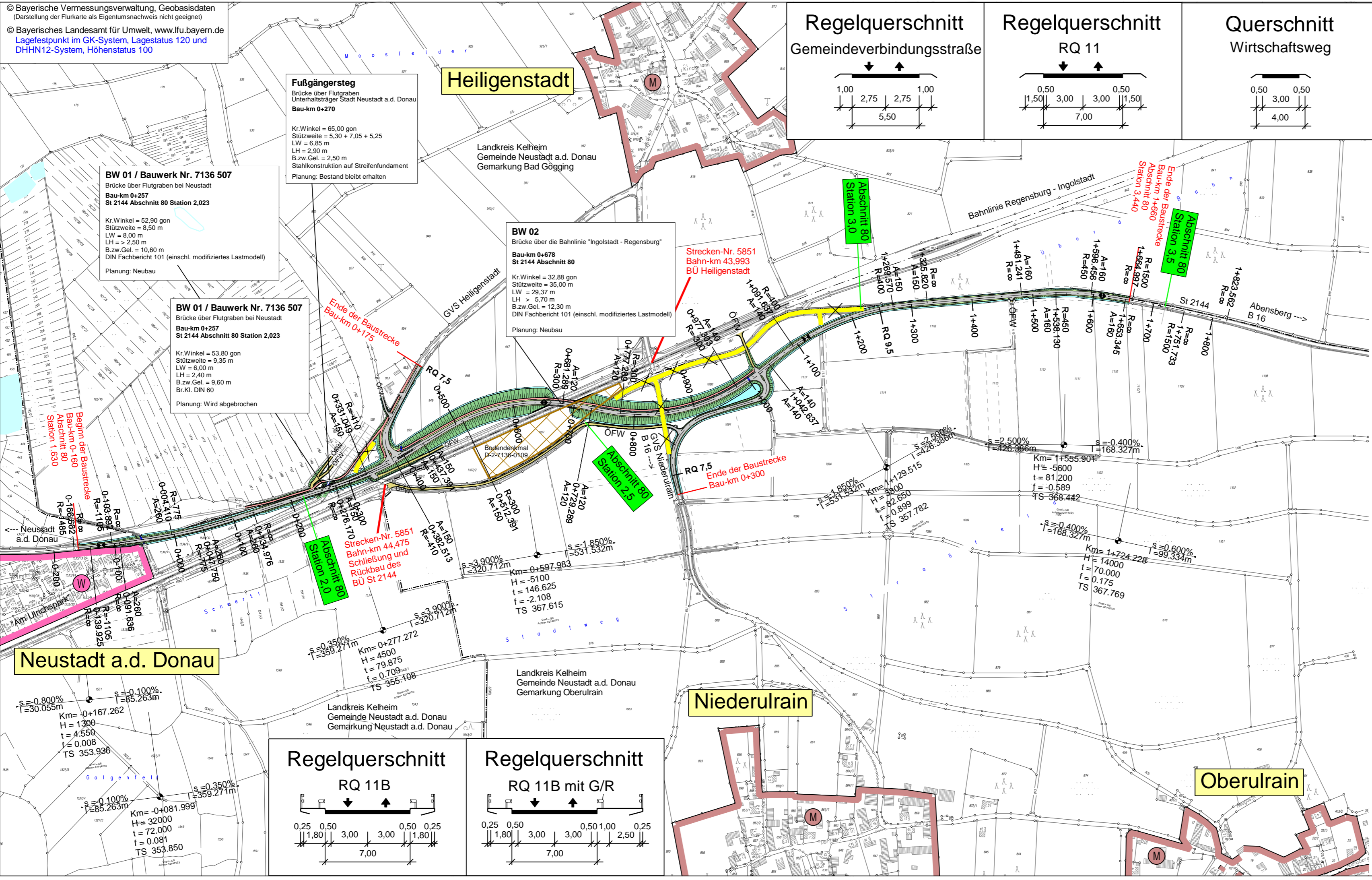


© Bayerische Vermessungsverwaltung, Geobasisdaten
(Darstellung der Flurkarte als Eigentumsnachweis nicht geeignet)
© Bayerisches Landesamt für Umwelt, www.lfu.bayern.de
Lagefestpunkt im GK-System, Lagestatus 120 und
DHHN12-System, Höhenstatus 100



Fußgängersteg
Brücke über Flutgraben
Unterhaltsträger Stadt Neustadt a.d. Donau
Bau-km 0+270

Kr.Winkel = 65,00 gon
Stützweite = 5,30 + 7,05 + 5,25
LW = 6,85 m
LH = 2,90 m
B.zw.Gel. = 2,50 m
Stahlkonstruktion auf Streifenfundament
Planung: Bestand bleibt erhalten

BW 01 / Bauwerk Nr. 7136 507
Brücke über Flutgraben bei Neustadt
Bau-km 0+257
St 2144 Abschnitt 80 Station 2,023

Kr.Winkel = 52,90 gon
Stützweite = 8,50 m
LW = 8,00 m
LH = > 2,50 m
B.zw.Gel. = 10,60 m
DIN Fachbericht 101 (einschl. modifiziertes Lastmodell)
Planung: Neubau

BW 01 / Bauwerk Nr. 7136 507
Brücke über Flutgraben bei Neustadt
Bau-km 0+257
St 2144 Abschnitt 80 Station 2,023

Kr.Winkel = 53,80 gon
Stützweite = 9,35 m
LW = 6,00 m
LH = 2,40 m
B.zw.Gel. = 9,60 m
Br.Kl. DIN 60
Planung: Wird abgebrochen

BW 02
Brücke über die Bahnlinie "Ingolstadt - Regensburg"
Bau-km 0+678
St 2144 Abschnitt 80

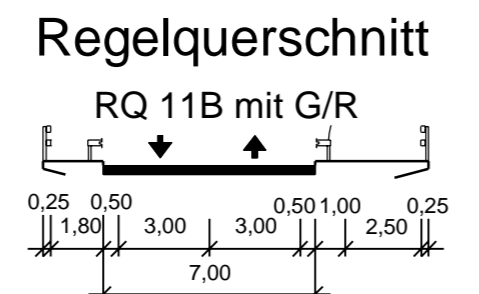
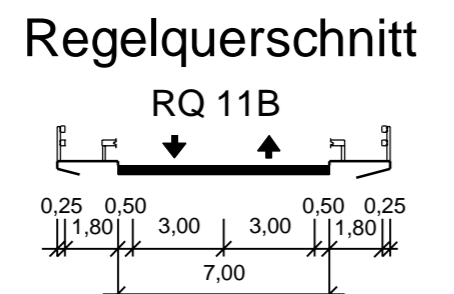
Kr.Winkel = 32,88 gon
Stützweite = 35,00 m
LW = 29,37 m
LH = 5,70 m
B.zw.Gel. = 12,30 m
DIN Fachbericht 101 (einschl. modifiziertes Lastmodell)
Planung: Neubau

Strecken-Nr. 5851
Bahn-km 43,993
BÜ Heiligenstadt

Ende der Baustrecke
Bau-km 0+175

Ende der Baustrecke
Bau-km 0+300

Strecken-Nr. 5851
Bahn-km 44,475
Schließung und
Rückbau des
BÜ St 2144



Zeichenerklärung

Planung

- Einschnittsböschung / Abtrag
- Mulde mit Fließrichtung
- Fahrbahn mit Achse
- Bankett
- Dammböschung / Auftrag
- Entwässerungsgraben mit Fließrichtung
- Rückbaufläche / Abbruch

H = 10 000
1:650% 0,790%
76,770m 150,000m

Neigungsbrechpunkt mit Angabe von Ausrundungshalbmesser, Neigung und Abstand

W Wohngebiet
M Mischgebiet

Staatliches Bauamt Landshut

Innere Regensburger Str. 7 - 8
84034 Landshut

Tel.: 0871/9254-001, Fax: 0871/9254-158, www.stbaa.bayern.de

bearbeitet:	07/2016	Rimböck
gezeichnet:	07/2016	Straßberger
geprüft:	07/2016	Stelz
PSP Nr.:	B21S.ALSA0017.00.E0.01	
Projekt:	L2144_BUE_Neustadt_PLF	

Nr.	Art der Änderung	Datum	Zeichen

Feststellungsentwurf

Straßenbauverwaltung Freistaat Bayern

Staatliches Bauamt Landshut

Straße / Abschn.-Nr. / Station: St 2144 / 80 / 1,630 bis St 2144 / 80 / 3,440

PROJIS-Nr.: --

Unterlage / Blatt-Nr.: 16
Lageplan

Maßstab: 1 : 5000

St 2144 Neustadt a.d. Donau - Abensberg
Bahnübergangsbeseitigung Neustadt a.d. Donau
Bau-km 0-160 bis 1+660

aufgestellt:
Staatliches Bauamt Landshut

Dreier
Dreier, Baudirektor
Landshut, den 15.09.2017