

46
WA120-33,00
DA
SF delta h=0,52m

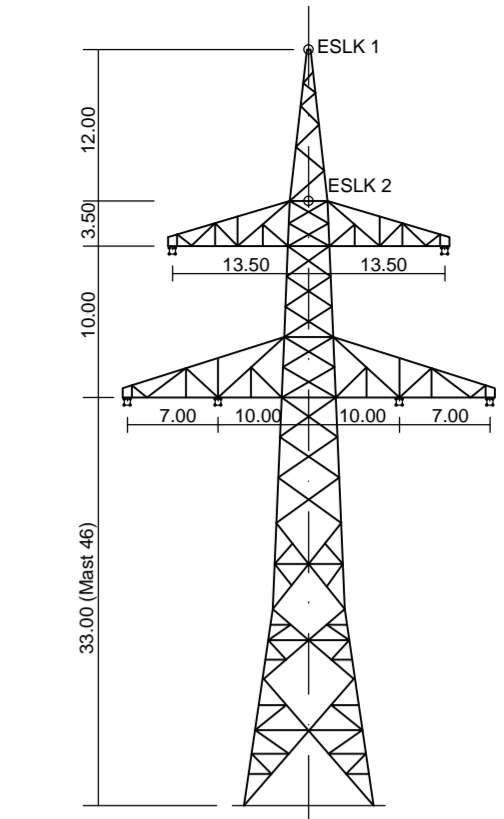
47
T2-41,00
VH
SF delta h=0,73m

48
T1-41,00
VH
SF delta h=0,47m

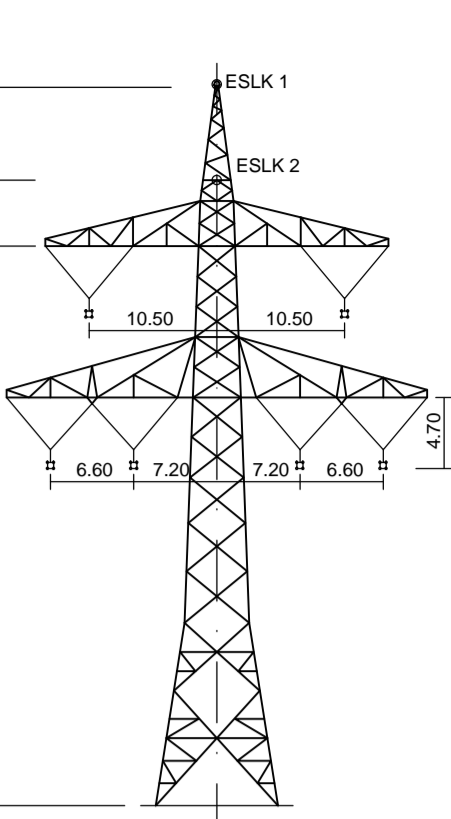
49
T1-53,00
VH
SF delta h=0,54m

50
T1-41,00
VH
SF delta h=0,99m

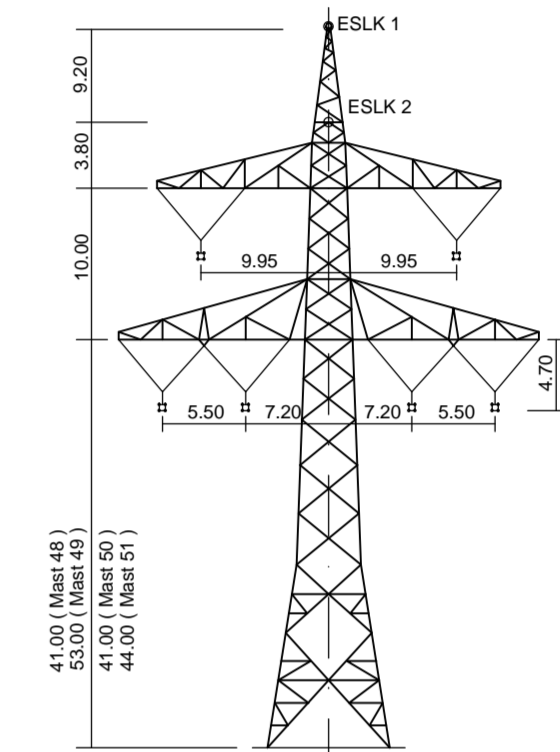
51
T1-44,00
VH
SF delta h=0,59m



WA 120 (Mast 46)
D-2-D-2015.3



T2 (Mast 47)
D-2-D-2015.3

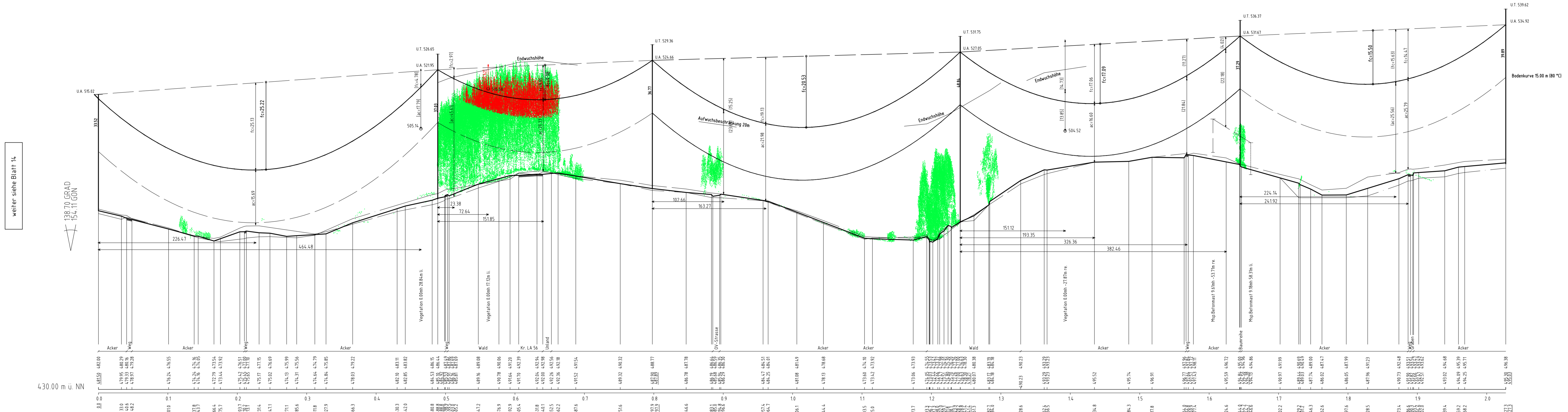


T1 (Mast 48, Mast 49, Mast 50, Mast 51)
D-2-D-2015.3

Vegetationspunkte mit Seilabstand < 5.00m
Vegetationspunkte mit Seilabstand > 5.00m

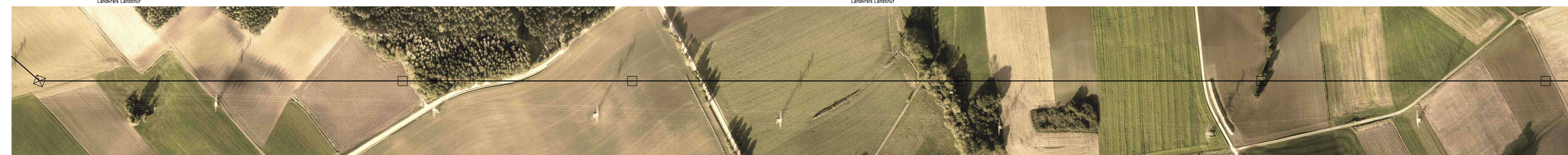
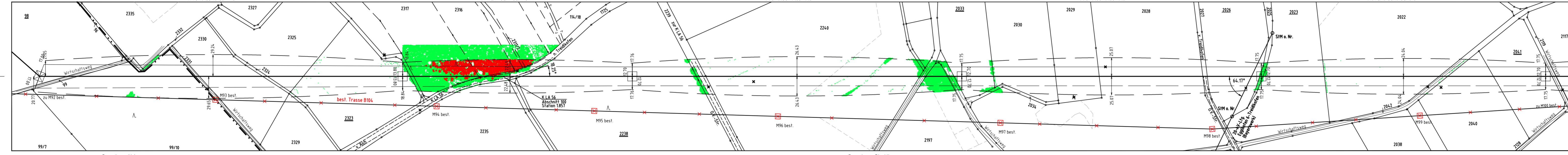
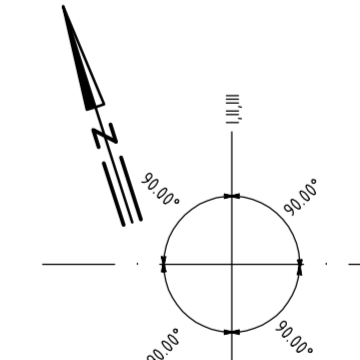
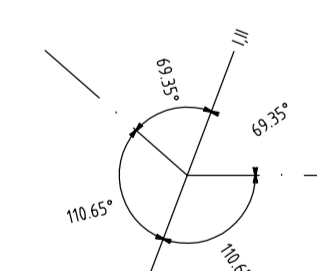
47.1

49.1



weiter siehe Blatt 14

weiter siehe Blatt 16



Anlage 8.1
Blatt 15 / 56

380-kV-Leitung Altheim - Matzenhof
Teilabschnitt 2 : 380-kV-Ltg. Adlkofen-Matzenhof B152

LÄNGENPROFIL von Bauwerk Nr. 1

Mast Nr. 46 - Mast Nr. 51

DIN VDE-Bestimmung	: 0210/Norm VDE 1/11 HSP (Eiszone 2, Windzone 1)
Gestänge	: D-2-D-2015.3
Beseilung	: 2x3x4 565-AL1/72-ST1A, MZS=46,0N/mm²
Leiteseil	: 2x1 265/35, MZS=46,0N/mm²
Erdseil	: 2x1 265/35, MZS=46,0N/mm²
Luftkabel/ sonstige Belegung	: 2x1 265/35, MZS=46,0N/mm²
Kettenlänge	: DA = 7.00m, VH=4.70m
Seitliche Überhöhung	: 15.00 m rechts ----- oder links ----- aufgenommen

Geobasisdaten: Bayerische Vermessungsverwaltung

Planfeststellungsunterlage

Aufgestellt: 08.01.2018
Bayreuth
Tennet TSO GmbH

MAK/Tab: Länge=12500
Höhe=1:500
Einheit: Meter

Blatt	Bl. 12.2017	Name	Deud / Zmin
Spez.	Bl. 12.2017	Hochreiter	
Rev.		Rev.	
Rev.		Rev.	
Rev.		Rev.	

SPiE

Tennet