

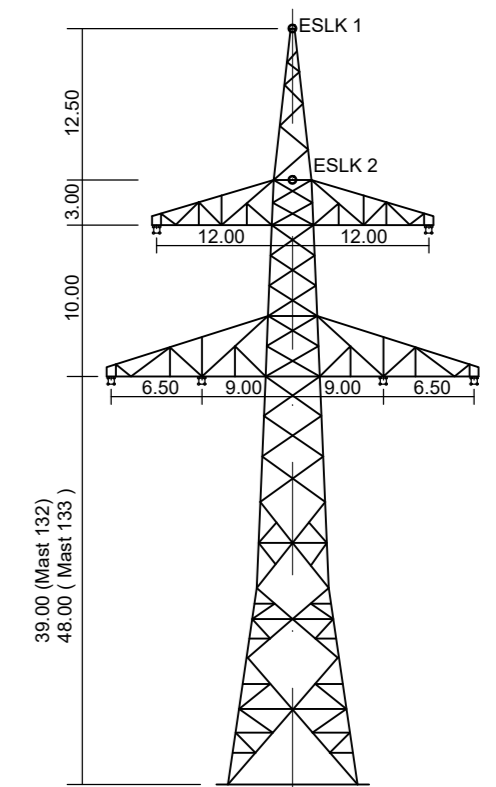
132
WA140-39,00
DA
SF delta h = 0,44 m

133
WA140-48,00
DA
SF delta h = 2,45 m

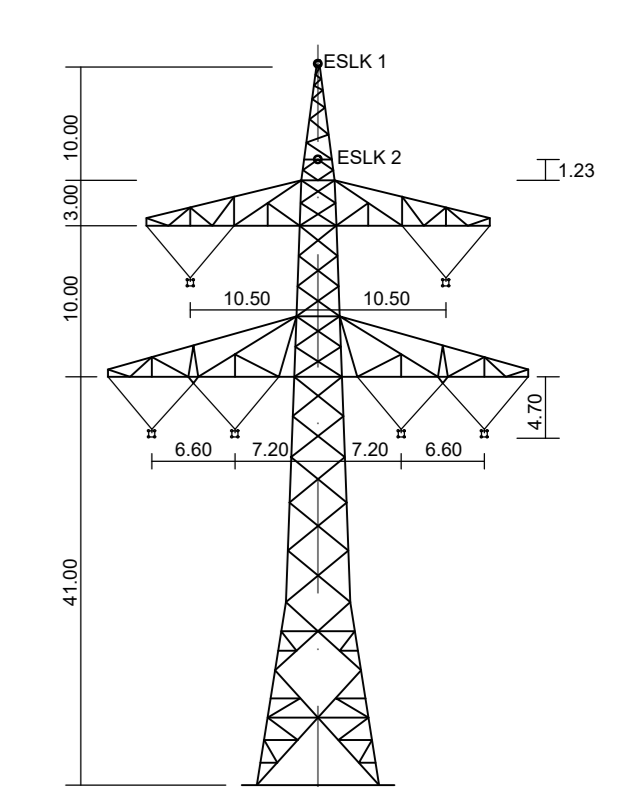
133
WA140-48,00
DA
SF delta h = 2,45 m

134
T2-41,00
VH
SF delta h = 0,25 m

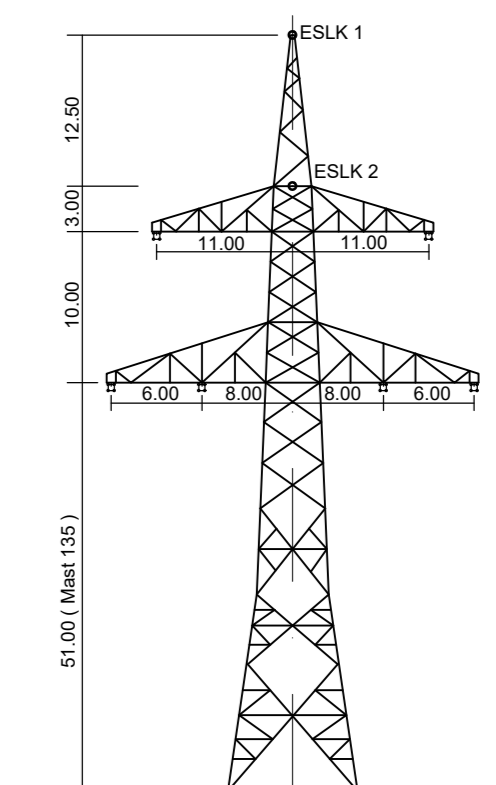
135
WA160-51,00
DA
SF delta h = 3,77 m



WA140 (Mast 132, Mast 133)
D-2-D-2015.3

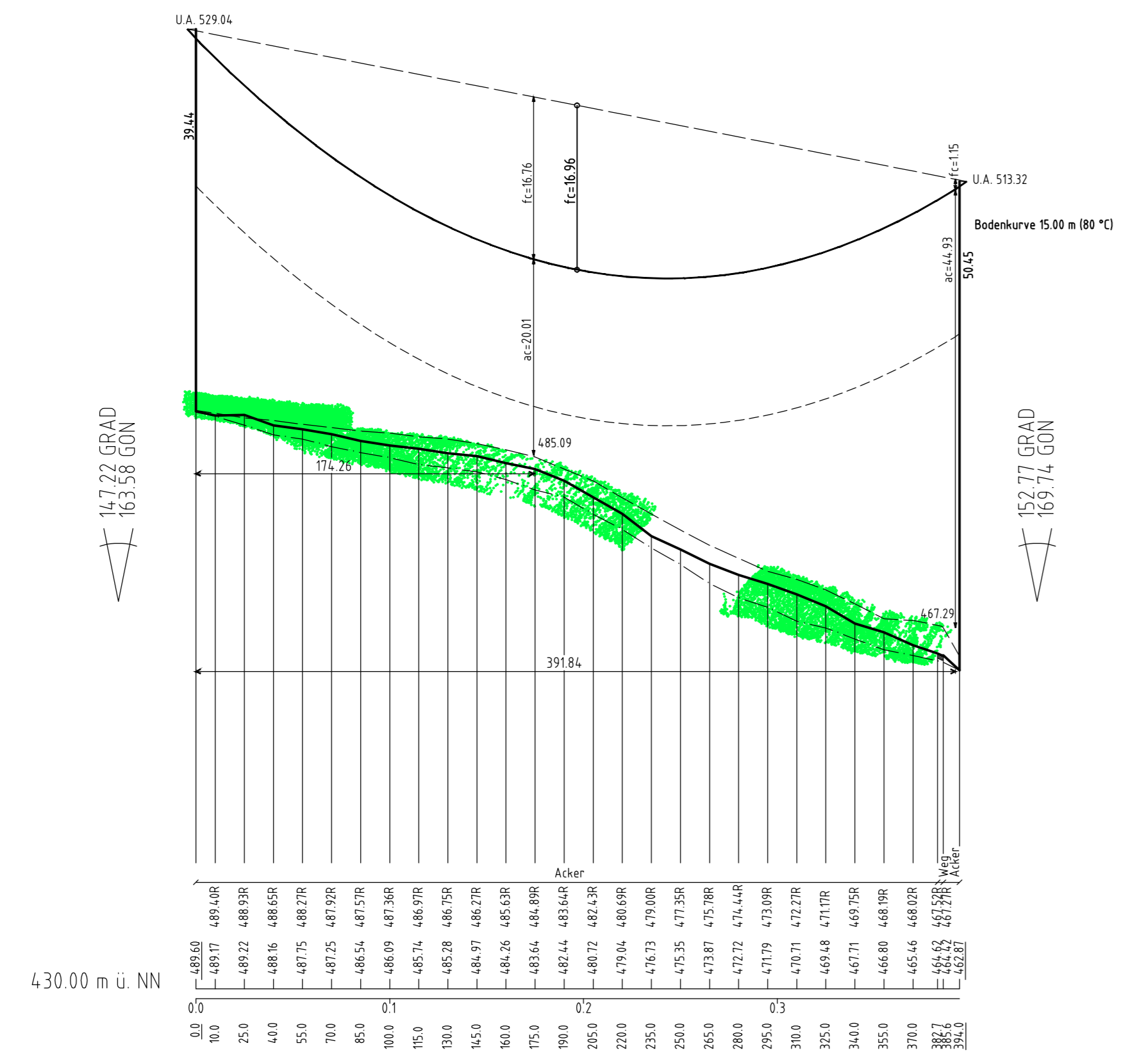


T2 (Mast 134)
D-2-D-2015.3



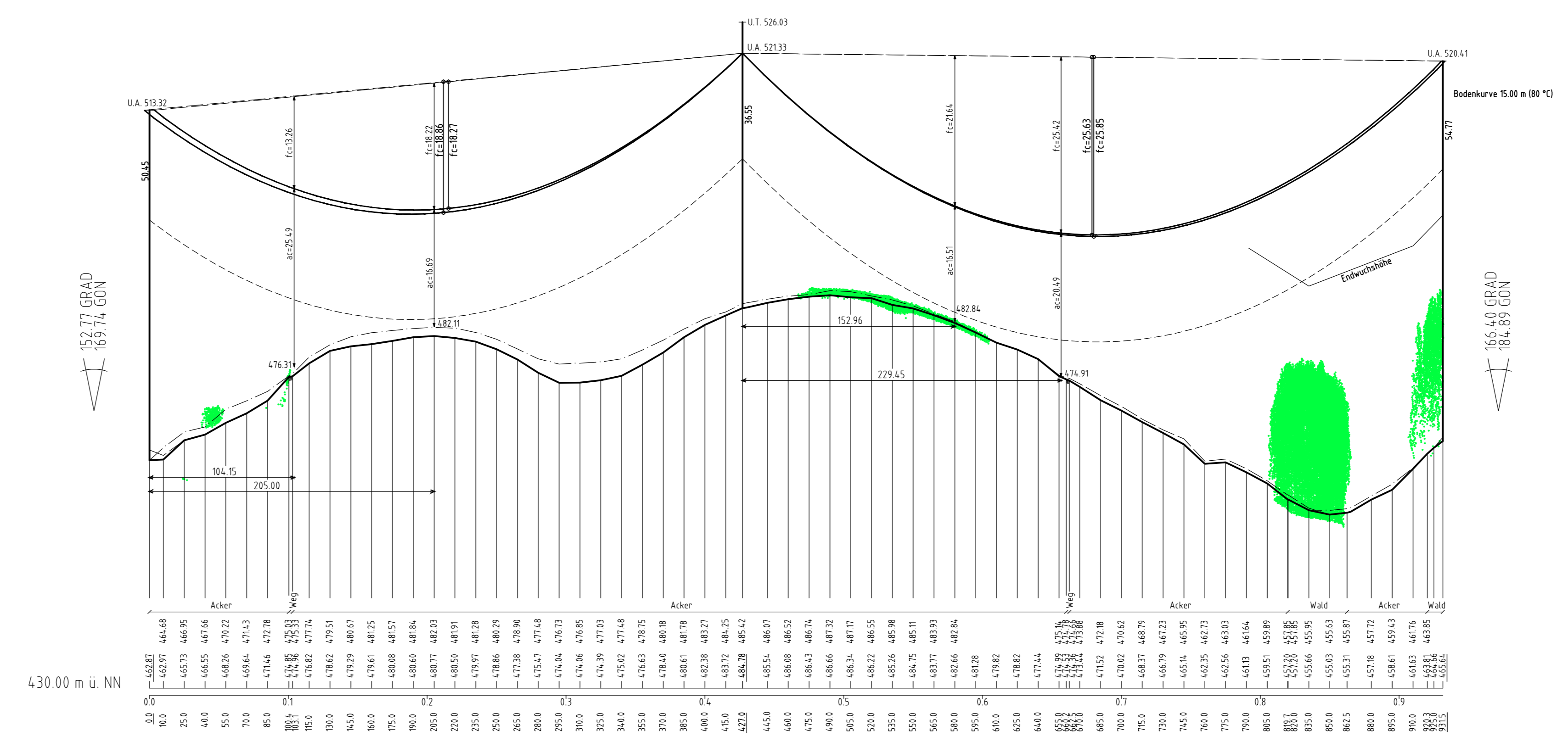
WA160 (Mast 135)
D-2-D-2015.3

Vegetationspunkte mit Seilabstand < 5.00m
Vegetationspunkte mit Seilabstand > 5.00m



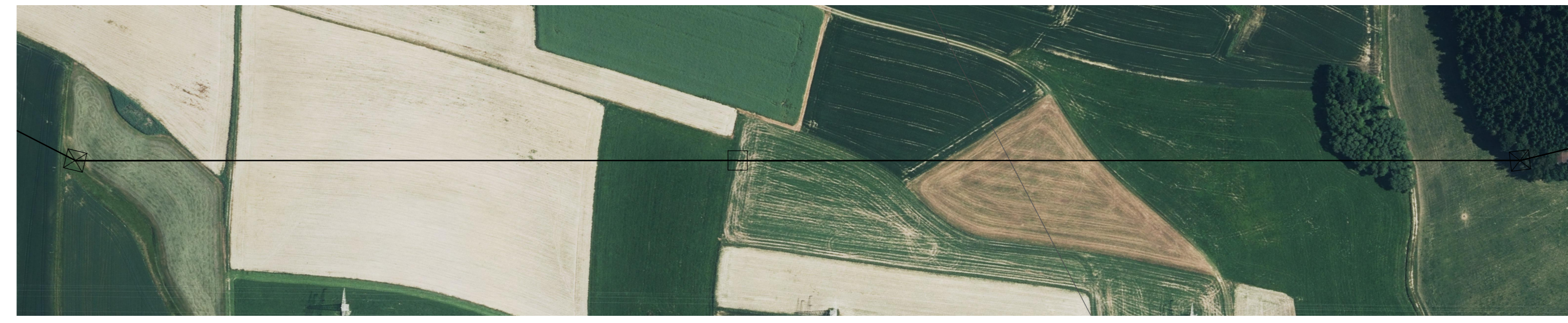
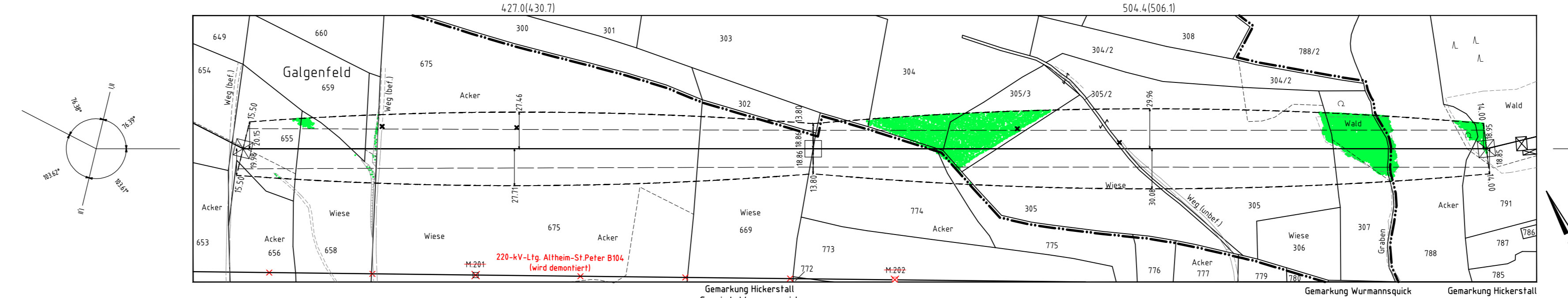
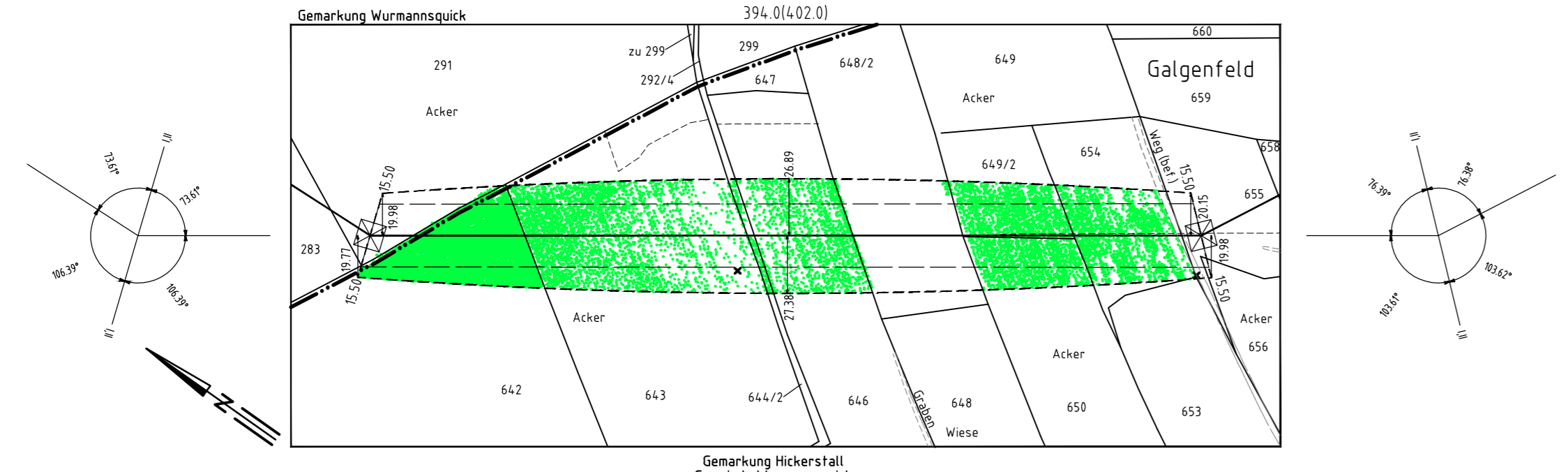
weiter siehe Blatt 43

weiter siehe Blatt 45



weiter siehe Blatt 45

weiter siehe Blatt 45



380-kV Leitung Altheim - Matzenhof
Teilabschnitt: 2: 380-kV Ltg. Adlkofen - Matzenhof B152

LÄNGENPROFIL
von Bauwerk Nr. 1

Mast Nr. 132 - Mast Nr. 135

DIN VDE-Bestimmung	: 0210/Norm VDE 1/11 HSP (Eiszone 2, Windzone 1)
Gestänge	: D-2-D-2015.3
Beiseilung	: 2x3x4 565-AL1/72-ST1A, MZS=46,0N/mm²
Leitersseil	: 2x1 265/35, MZS=46,0N/mm²
Erdsseil	: 2x1 265/35, MZS=46,0N/mm²
Luftkabel/sonstige Belegung	: 2x1 265/35, MZS=46,0N/mm²
Kettenlänge	: DA = 7.00m, VH = 4.70m
Seitliche Überhöhung	: 15.00 m rechts ----- oder links - - - - - aufgenommen

Planfeststellungsunterlage	
Aufgestellt:	08.01.2018
Bayreuth	
TenneT TSO GmbH	
i.V. <i>[Signature]</i>	IA <i>[Signature]</i>
Maßstab	Einheit
Länge: 1:2500	Meter
Höhe: 1:500	
Datum	Name
Bearb. 27.11.2017	Dagmar
Gepr. 27.11.2017	TenneT
Norm	
Servicebereich	CaGIT
Zust.	Änderung
Datum	Name
Urspr.	