

143
WA160-36,00
DA
SF delta h = 0,37 m

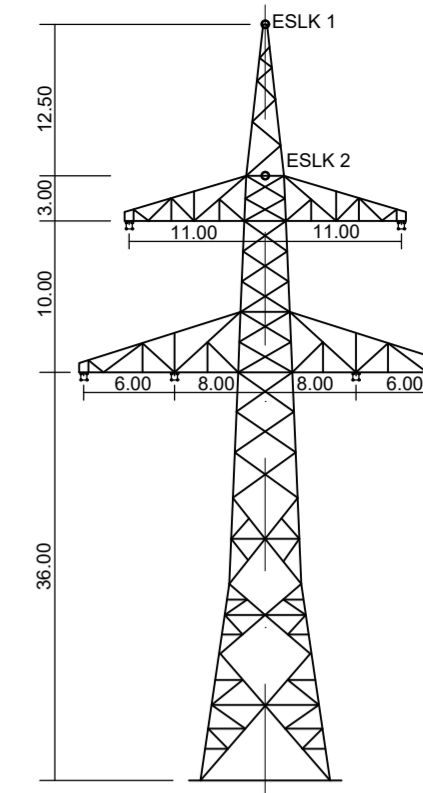
144
T1-38,00
VH
SF delta h = 0,56 m

145
T2-44,00
VH
SF delta h = 0,72 m

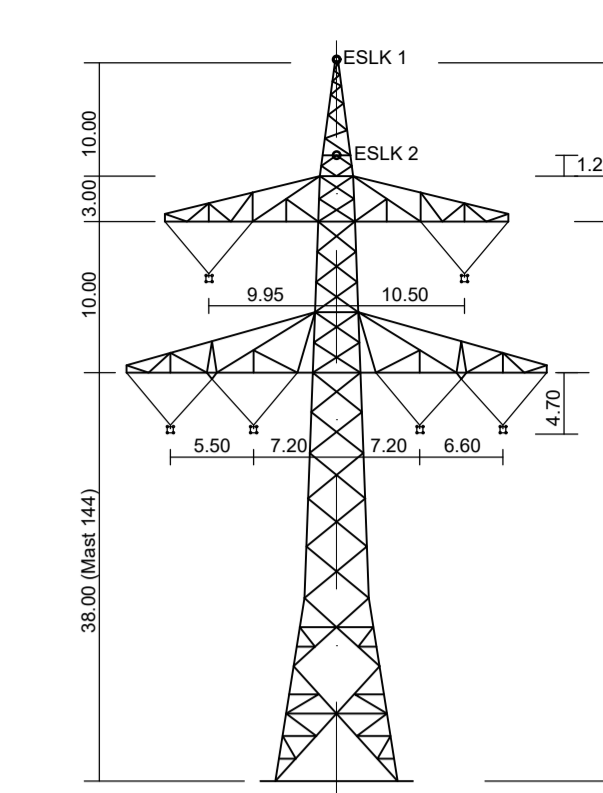
146
WA120-37,00
DA
SF delta h = 1,03 m

146
WA120-37,00
DA
SF delta h = 1,03 m

147
WA140-37,00
DA
SF delta h = 0,63 m

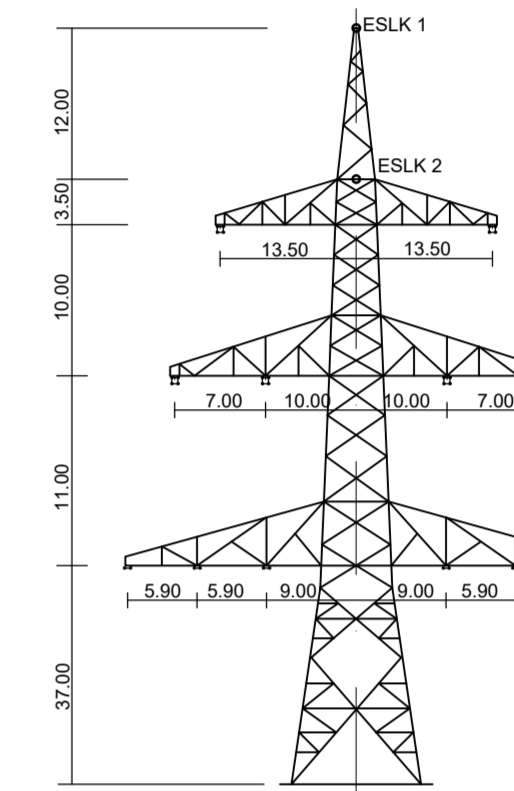


WA160 (Mast 143)
D-2-D-2015.3

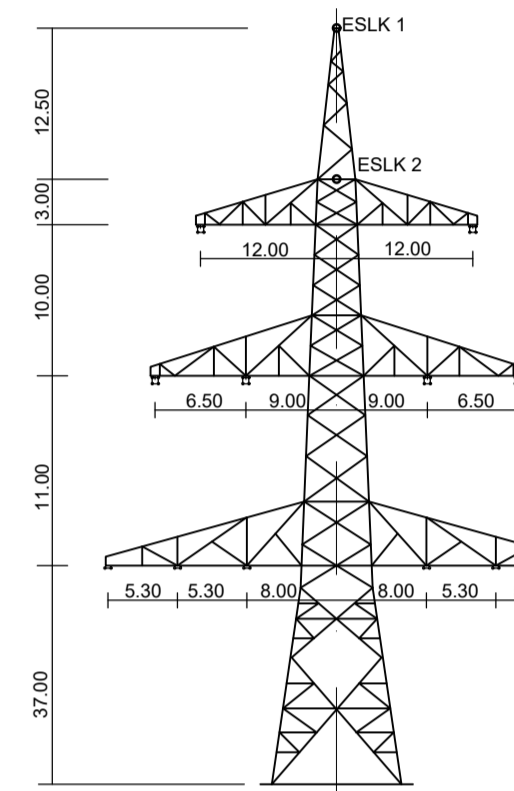


T1 (Mast 144)
D-2-D-2015.3

T2 (Mast 145)
D-2-D-2015.3



WA120 (Mast 146)
DB-4-DE-2016.1



WA140 (Mast 147)
DB-4-DE-2016.1

Vegetationspunkte mit Seilabstand < 5.00m
Vegetationspunkte mit Seilabstand > 5.00m



Anlage 8.1
Blatt 48/56

380-kV Leitung Altheim - Matzenhof
Teilabschnitt: 2: 380-kV Ltg. Adlkofen - Matzenhof B152

LÄNGENPROFIL von Bauwerk Nr. 1

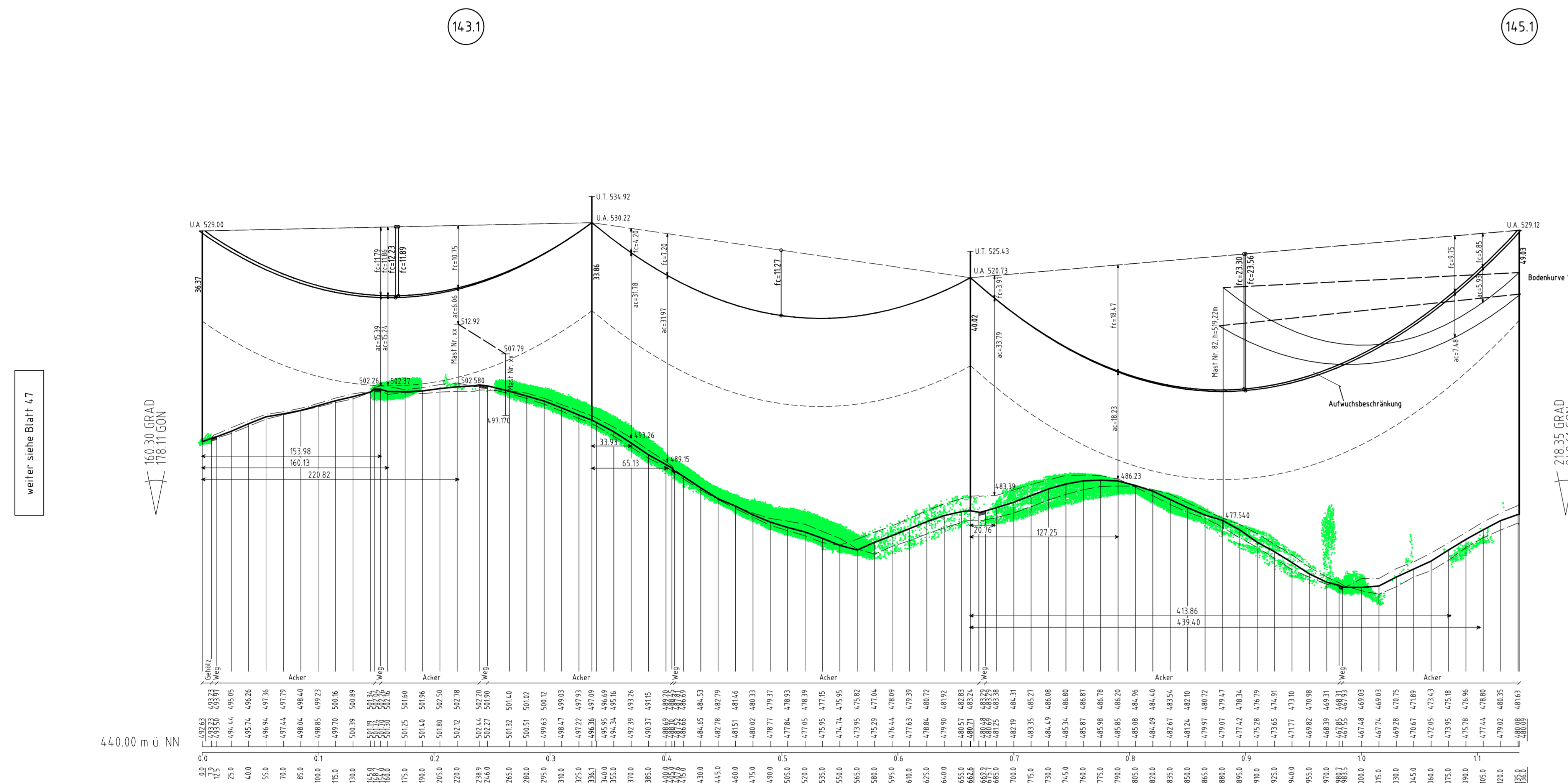
Mast Nr. 143 - Mast Nr. 147

DIN VDE-Bestimmung	: 0210/Norm VDE 1/11 HSP (Eiszone 2, Windzone 1)
Gestänge	: D-2-D-2015.3, DB-4-DE-2016.1
Beseilung	: 2x3x2 264-AL1/34-ST1A, MZS=46,0N/mm ²
Leiteseil	: 2x3x4 565-AL1/72-ST1A, MZS=46,0N/mm ²
Erdschleife	:
Luftkabel/ sonstige Belegung	: 2x1 265/35, MZS=46,0N/mm ²
Kettenlänge	: DA = 7,00m, VH = 4,70m
Seitliche Überhöhung	: 15,00 m rechts ----- oder links ----- aufgenommen

Geobasisdaten: Bayerische Vermessungsverwaltung

Planfeststellungsunterlage

Aufgestellt:	08.01.2018
Bayreuth	
TenneT TSO GmbH	
i.V. <i>[Signature]</i>	LA <i>[Signature]</i>
Maßstab	Einheit
Länge: 1:2500	Meter
Höhe: 1:500	
Recht	Datum
Bayr. 21.11.2017	Opman
Gepr. 21.11.2017	TenneT
Norm	
Servicebereich	EGIT
Zust.	Änderung
Datum	Name
Urspr.	

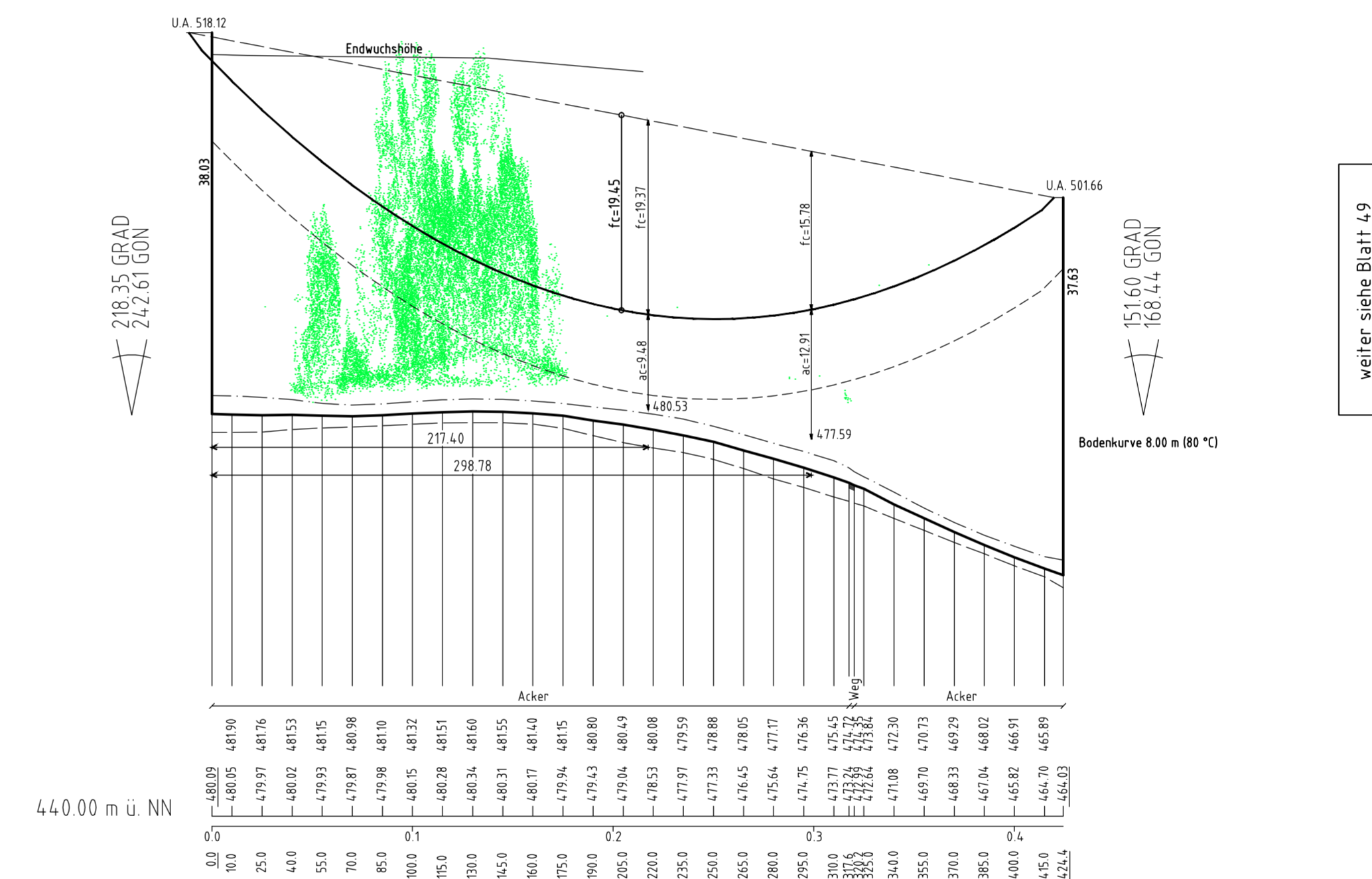


weiter siehe Blatt 47

145.1

gekreuzte Leitung	: E.ON Netz GmbH		
220-kV-Ltg. Pirath-Tam, B69			
gekreuztes Seil	: 2x3x2 Al/ST 265/35		
s _{seil} max	: 100,320 N/mm ² s ₁₂ se = -- N/mm ²		
s _{seil} wr	: +44,600 N/mm ² z = + 7,24 N/m		
Durchhänge	: in m links/rechts für		
f ₁ = 80° C	: 10,42/9,42 f ₁ = 40° C = 9,27/8,37		
f ₂ = 5° C	: 9,80/6,90 f ₂ = 5° C = --/--		
Anmerkung:			
Lastfall nach DIN VDE 0210	soll (m)	ermittelt (m)	
+80° C	: +40° C	3,20	3,27
-5° C	: -5° C	3,20	--
+40° C temp	: +40° C temp	3,20	6,18

gekreuzte Leitung	: E.ON Netz GmbH		
220-kV-Ltg. Pirath-Tam, B69			
gekreuztes Seil	: 1,5 3x3x2 ST 19/55		
s _{seil} max	: 155,070 N/mm ² s ₁₂ se = -- N/mm ²		
s _{seil} wr	: +4,600 N/mm ² z = 4,60 N/m		
Durchhänge	: in m links/rechts für		
f ₁ = 80° C	: --/-- f ₁ = 40° C = 11,21		
f ₂ = 5° C	: 10,24 f ₂ = 5° C = --/--		
Anmerkung:			
Lastfall nach DIN VDE 0210	soll (m)	ermittelt (m)	
+80° C	: +40° C	3,20	5,84
-5° C	: -5° C	3,20	--
+40° C temp	: +40° C temp	3,20	4,91



weiter siehe Blatt 49

