



380-kV-Freileitung Altheim - Matzenhof
Teilabschnitt 2: 380-kV-Freileitung
Adlkofen-Matzenhof (B152)

Landschaftspflegerischer Begleitplan
Bestands- und Konfliktplan

Mast Nr. 58 - Mast Nr. 61

Geobasisdaten © Bayerische Vermessungsverwaltung
Datenquelle: Bayerisches Landesamt für Umwelt, www.lfu.bayern.de

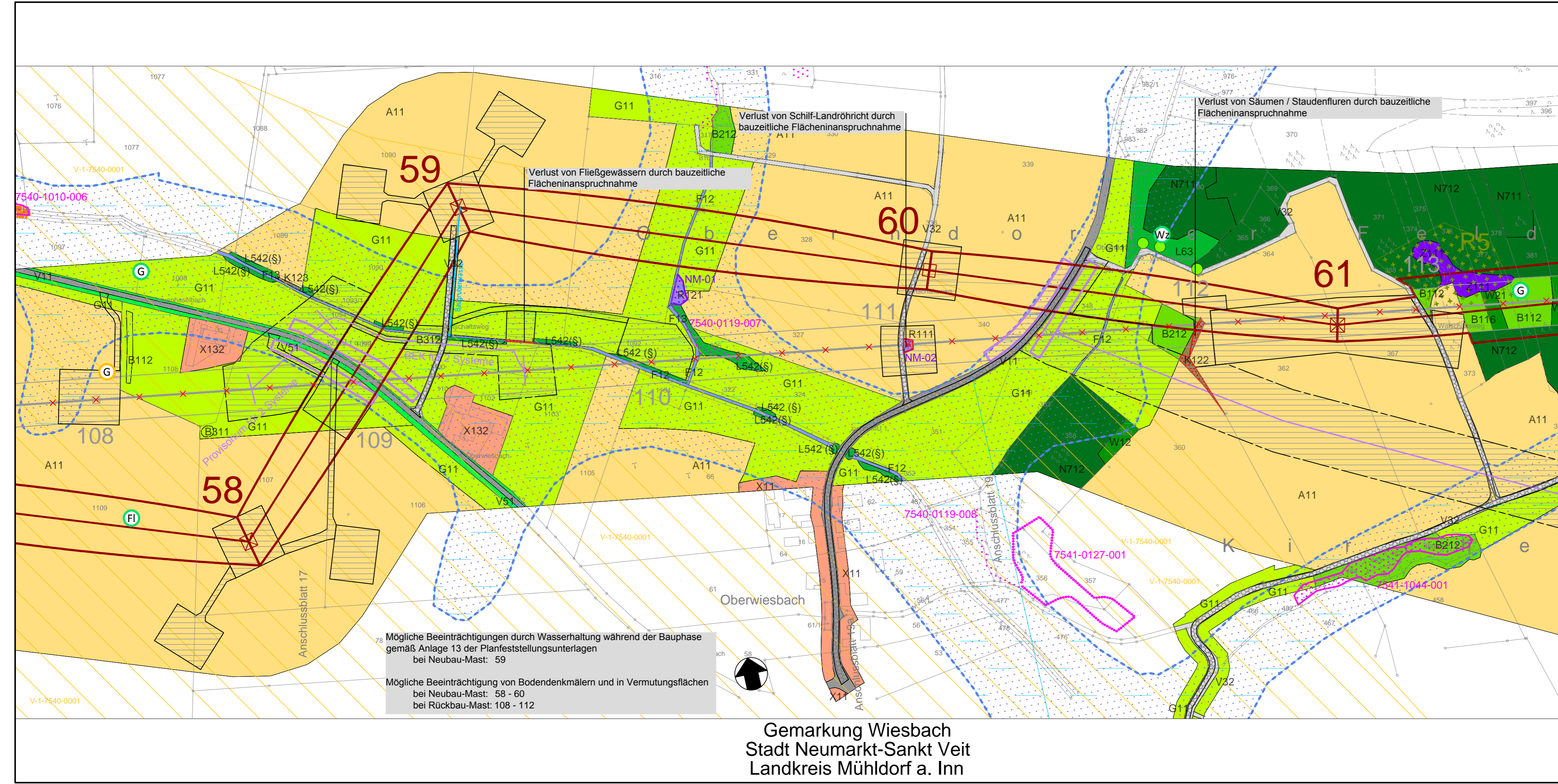
Planfeststellungsunterlage

Aufgestellt: 08.01.2018
Bayreuth
TenneT TSO GmbH

Planungsbüro Laukhuf Kurt-Schumacher-Str. 27, 30159 Hannover	Maßstab	Einheit
	1:2.500	Meter
08.01.2018 i.V.S. Kaplan	Datum	Name
	Bearb. 02.01.2018 MB Gepr. 03.01.2018 SK	



Zust.	Änderung	Datum	Name	Urspr.:
-------	----------	-------	------	---------



Mögliche Beeinträchtigungen durch Wasserhaltung während der Bauphase gemäß Anlage 13 der Planfeststellungsunterlagen bei Neubau-Mast: 59

Mögliche Beeinträchtigung von Bodendenkmälern und in Vermutungsflächen bei Neubau-Mast: 58 - 60 bei Rückbau-Mast: 108 - 112

Gemarkung Wiesbach
Stadt Neumarkt-Sankt Veit
Landkreis Mühldorf a. Inn

Planung

- Trasse der geplanten 380kV-Freileitung mit Mast und Mastnummer
- Schutzstreifen (geplante Leitung) parabolischer Schutzstreifen ohne Aufwuchsbeschränkung
- Schutzstreifen (geplante Leitung) paralleler Schutzstreifen mit Aufwuchsbeschränkung
- rückzubauende 220kV-Freileitung mit Mastnummer
- Provisorium / Baueinsatzkabel
- Schutzbereich und Arbeitsraum um Provisorium / Baueinsatzkabel
- Schutzgerüst
- bauzeitliche Arbeitsräume und Zufahrten
- dauerhafte Zuwegung
- dauerhaft gehölzfreie Zone um Maststandorte in Wäldern

Bestand

- bestehende Freileitungen (ab 110-kV)
- Schutzstreifen (Bestandsleitung)

Grenzen

- Staat
- Regierungsbezirk
- Landkreis
- Stadt/Gemeinde

Biotop- und Nutzungstypen (BNT)

- § = Schutz nach § 30 BNatSchG & Art. 23 BayNatSchG und/oder FFH-Lebensraumtyp
- (§) = Schutz nach § 30 BNatSchG & Art. 23 BayNatSchG und/oder FFH-Lebensraumtyp kann zutreffen
- W... Waldmäntel, Vorwälder, spezielle Waldnutzungsformen
- L... Laub(misch)wälder (Laubbaumanteil > 50%)
- N... Nadel(misch)wälder (Nadelbaumanteil > 50%)
- B... Feldgehölze, Hecken, Gebüsche, Gehölzkulturen
- B1-3 Einzelgehölze
- B43 Streuobstbestände
- F / S Fließgewässer / Stillgewässer
- A/P42 Acker, land- o. forstwirtschaftliche Lagerflächen
- G... Grünland
- R... Röhrichte und Großseggenriede
- K... Ufersäume, Säume, Ruderal- u. Staudenfluren
- P1-2/P43 Privatgärten, Kleingartenanlagen, Park- und Grünanlagen, Ruderalflächen
- X/P3/P44 Siedlungsbereich, Industrie-, Gewerbe- und Sondergebiete, Sport-, Spiel- u. Erholungsanlagen
- V1/P41 Verkehrsflächen des Straßen- und Flugverkehrs, versiegelt / Sonderflächen der Land- und Energiewirtschaft
- V32 Rad-/Fußweg und Wirtschaftsweg, versiegelt oder befestigt
- V33/V4 Rad-/Fußweg und Wirtschaftsweg, unbefestigt / Hohlweg
- V5... Grünfläche und Gehölzbestand junger bis mittlerer Ausprägung entlang von Verkehrsflächen
- O... Abgrabungs- und Aufschüttungsflächen
- Z... Zwergstrauch- und Ginsterheiden

Schutzgebiete und sonstige schutzwürdige Bereiche

- Fauna-Flora-Habitat-Gebiet (FFH-Gebiet)
- Wasserschutzgebiet (WSG) Zone I, II, III
- wassersensibler Bereich
- Überschwemmungsgebiet - festgesetzt
- Überschwemmungsgebiet - zur Festsetzung vorgesehen
- Wald mit besonderer Bedeutung für Bodenschutz
- Bereiche mit hoher Gefahr der Bodenverdichtung -> Mögliche Beeinträchtigung im Bereich von Arbeitsräumen und Zufahrten
- Biotopkartierung Bayern Flachland (nachrichtlich)
- gesetzlich geschützter Biotop (§30 BNatSchG und Art. 23 BayNatSchG) (amtlich kartiert, Quelle: LFU)
- teilweise gesetzlich geschützter Biotop (amtlich kartiert, Quelle: LFU)
- schutzwürdiger Biotop ohne gesetzlichen Schutzstatus (amtlich kartiert, Quelle: LFU)
- Nachrichtlich übernommene Waldbiotope
- gesetzlich geschützter Biotop (§30 BNatSchG und Art. 23 BayNatSchG) (amtlich kartiert, Quelle: LFU)
- teilweise gesetzlich geschützter Biotop (amtlich kartiert, Quelle: LFU)
- schutzwürdiger Biotop ohne gesetzlichen Schutzstatus (amtlich kartiert, Quelle: LFU)
- Biotopkartierung Planungsbüro Laukhuf 2017
- geschützte Biotope erfasst im Korridor von 100 m im Wald, 60 m im Offenland (ergänzend zur Biotop-Kartierung Bayern) mit Bezeichnung

Faunistische Erfassungen 2017

- §) G G G G Vogelreviere
- §) Dargestellt sind die Reviermittelpunkte, nicht die tatsächliche Größe des Revieres. Erläuterung der Artkürzel und Revierstatus s. Langlegende Blatt 58.
- §) Faunistische Lebensraumstrukturen / -komplexe
- potenzieller Quartierbaum mit ...
- abstehender Rinde, Ausfaltungen, Faulstellen, Spalten
- Höhlungen, hohlen Stammringteilen, Spechtlöchern
- Spaltenquartieren
- (potenzieller) Reptilienlebensraum
- §) S für Amphibien geeignete Stillgewässer
- potenzielle Wanderungsräume von Amphibien im Umkreis von 500 m um geeignete Stillgewässer
- Vorkommen des Großen Wiesenknopfes
- Biberrevier

Konflikte / erhebliche Beeinträchtigungen

- dauerhafter Verlust von Gehölzen in der gehölzfreien Zone um Maststandorte und auf Zuwegungen bei BNT-10 Wertpunkte
- Verlust von Biototypen durch bauzeitliche Flächeninanspruchnahme bei BNT > 3 Wertpunkte
- Verlust von Biototypen durch dauerhafte Flächeninanspruchnahme
- Aufwuchsbeschränkung innerhalb des Schutzstreifens bei BNT > 10 Wertpunkte
- Verlust von potenziellen Quartierbäumen
- Konfliktbeschreibung
- Konflikte, die sich auf die gesamte Trasse beziehen, sind in der Langlegende (Blatt 58) genannt!

Ausführliche Erläuterungen siehe Langlegende (Blatt 58) bzw. Textteil