



380-kV-Freileitung Altheim - Matzenhof  
Teilabschnitt 2: 380-kV-Freileitung  
Adlkofen-Matzenhof (B152)

Landschaftspflegerischer Begleitplan  
Bestands- und Konfliktplan  
Mast Nr.15 - Mast Nr.19

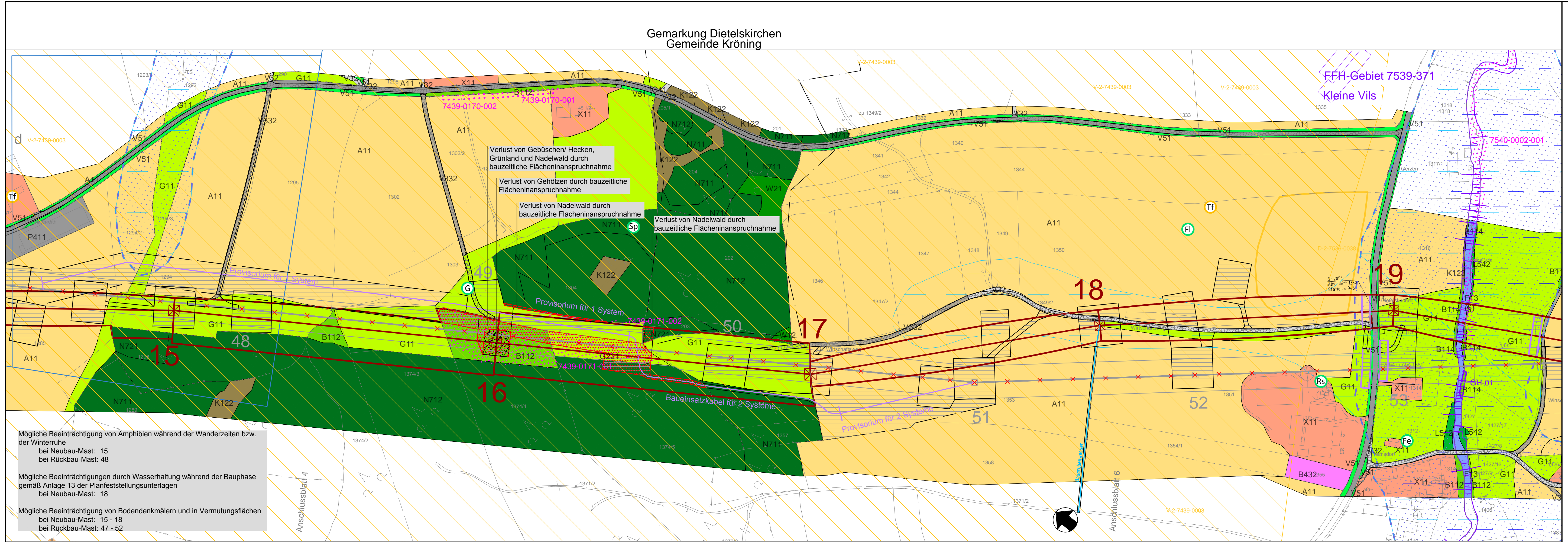
Geobasisdaten © Bayerische Vermessungsverwaltung  
Datenquelle: Bayerisches Landesamt für Umwelt, www.lfu.bayern.de

Planfeststellungsunterlage

Aufgestellt:	08.01.2018	
Bayreuth		
Tennet TSO GmbH		
Planungsbüro Laukhuf	Maßstab: 1:2.500	
Kurt Schumacher-Str. 27, 30159 Hannover	Einheit: Meter	
08.01.2018 i.V. S. Kappe		
	Datum	Name
	Bearb. 02.01.2018	MB
	Gepr. 03.01.2018	SK
	Norm	



Zust.	Änderung	Datum	Name	Urspr.:
-------	----------	-------	------	---------



Mögliche Beeinträchtigung von Amphibien während der Wanderzeiten bzw. der Winterruhe  
bei Neubau-Mast: 15  
bei Rückbau-Mast: 48

Mögliche Beeinträchtigungen durch Wasserhaltung während der Bauphase gemäß Anlage 13 der Planfeststellungsunterlagen  
bei Neubau-Mast: 18

Mögliche Beeinträchtigung von Bodendenkmälern und in Vermutungsflächen  
bei Neubau-Mast: 15 - 18  
bei Rückbau-Mast: 47 - 52

Gemarkung Diemannskirchen  
Markt Geisenhausen  
Landkreis Landshut

<p><b>Planung</b></p> <ul style="list-style-type: none"> <li>Trasse der geplanten 380kV-Freileitung mit Mast und Mastnummer</li> <li>parabolischer Schutzstreifen ohne Aufwuchsbeschränkung</li> <li>Schutzstreifen (geplante Leitung) parallel Schutzstreifen mit Aufwuchsbeschränkung</li> <li>rückzubauende 220kV-Freileitung mit Mastnummer</li> <li>Provisorium / Baueinsatzkabel</li> <li>Schutzbereich und Arbeitsraum um Provisorium / Baueinsatzkabel</li> <li>Schutzgerüst</li> <li>bauzeitliche Arbeitsräume und Zufahrten</li> <li>dauerhafte Zuwegung</li> <li>dauerhaft gehölzfreie Zone um Maststandorte in Wäldern</li> </ul> <p><b>Bestand</b></p> <ul style="list-style-type: none"> <li>bestehende Freileitungen (ab 110-kV)</li> <li>Schutzstreifen (Bestandsleitung)</li> </ul> <p><b>Grenzen</b></p> <ul style="list-style-type: none"> <li>Staat</li> <li>Regierungsbezirk</li> <li>Landkreis</li> <li>Stadt/Gemeinde</li> </ul> <p><b>Biotop- und Nutzungstypen (BNT)</b></p> <ul style="list-style-type: none"> <li>§ = Schutz nach § 30 BNatSchG &amp; Art. 23 BayNatSchG und/oder FFH-Lebensraumtyp</li> <li>(§) = Schutz nach § 30 BNatSchG &amp; Art. 23 BayNatSchG und/oder FFH-Lebensraumtyp kann zutreffen</li> </ul> <p><b>Waldmängel, Vorwälder, spezielle Waldnutzungsformen</b></p> <ul style="list-style-type: none"> <li>Laub(misch)wälder (Laubbaumanteil &gt; 50%)</li> <li>Nadel(misch)wälder (Nadelbaumanteil &gt; 50%)</li> <li>Feldgehölze, Hecken, Gebüsche, Gehölzkulturen</li> <li>Einzelgehölze</li> <li>Streuoibbestände</li> <li>Fließgewässer / Stillgewässer</li> <li>Acker, land- o. forstwirtschaftliche Lagerflächen</li> <li>Grünland</li> <li>Röhrichte und Großseggenriede</li> <li>Ufersäume, Säume, Ruderal- u. Staudenfluren</li> <li>Privatgärten, Kleingartenanlagen, Park- und Grünanlagen, Ruderalflächen</li> <li>Siedlungsbereich, Industrie-, Gewerbe- und Sondergebiete, Sport-, Spiel- u. Erholungsanlagen</li> <li>Verkehrsflächen des Straßen- und Flugverkehrs, versiegelt / Sonderflächen der Land- und Energiewirtschaft</li> <li>Rad-/Fußweg und Wirtschaftsweg, versiegelt oder befestigt</li> <li>Rad-/Fußweg und Wirtschaftsweg, unbefestigt / Hohlweg</li> <li>Grünfläche und Gehölzbestand junger bis mittlerer Ausprägung entlang von Verkehrsflächen</li> <li>Abgrabungs- und Aufschüttungsflächen</li> <li>Zwergstrauch- und Ginsterheiden</li> </ul> <p><b>Schutzgebiete und sonstige schutzwürdige Bereiche</b></p> <ul style="list-style-type: none"> <li>Fauna-Flora-Habitat-Gebiet (FFH-Gebiet)</li> <li>Wasserschutzgebiet (WSG) Zone I, II, III wassersensibler Bereich</li> <li>Überschwemmungsgebiet - festgesetzt</li> <li>Überschwemmungsgebiet - zur Festsetzung vorgesehen</li> <li>Wald mit besonderer Bedeutung für Bodenschutz</li> <li>Bereiche mit hoher Gefahr der Bodenverdichtung -&gt; Mögliche Beeinträchtigung im Bereich von Arbeitsräumen und Zufahrten</li> </ul> <p><b>Biotopkartierung Bayern Flachland (nachrichtlich)</b></p> <ul style="list-style-type: none"> <li>gesetzlich geschützter Biotop (§30 BNatSchG und Art. 23 BayNatSchG) (amtl. kartiert, Quelle: LFU)</li> <li>teilweise gesetzlich geschützter Biotop (amtl. kartiert, Quelle: LFU)</li> <li>schutzwürdiger Biotop ohne gesetzlichen Schutzstatus (amtl. kartiert, Quelle: LFU)</li> <li>Nachrichtlich übernommene Waldbiotope</li> <li>gesetzlich geschützter Biotop (§30 BNatSchG und Art. 23 BayNatSchG) (amtl. kartiert, Quelle: LFU)</li> <li>teilweise gesetzlich geschützter Biotop (amtl. kartiert, Quelle: LFU)</li> <li>schutzwürdiger Biotop ohne gesetzlichen Schutzstatus (amtl. kartiert, Quelle: LFU)</li> <li>Biotopkartierung Planungsbüro Laukhuf 2017</li> <li>geschützte Biotope erfasst im Korridor von 100 m im Wald, 60 m im Offenland (ergänzend zur Biotop-Kartierung Bayern) mit Bezeichnung</li> </ul> <p><b>Faunistische Erfassungen 2017</b></p> <ul style="list-style-type: none"> <li>(§) Vogelreviere</li> <li>(§) Dargestellt sind die Reviermittelpunkte, nicht die tatsächliche Größe des Revieres. Erläuterung der Artkurzel und Revierstatus s. Langlegende Blatt 58.</li> <li>(§) Faunistische Lebensraumstrukturen / -komplexe</li> <li>(§) potenzieller Quartierbaum mit ...</li> <li>(§) absteher Rinde, Ausfaltungen, Faulstellen, Spalten</li> <li>(§) Höhlungen, hohlen Stammlingsteilen, Spechtlöchern</li> <li>(§) Spaltenquartieren</li> <li>(§) (potenzieller) Reptilienlebensraum</li> <li>(§) für Amphibien geeignete Stillgewässer</li> <li>(§) potenzielle Wanderungsräume von Amphibien im Umkreis von 500 m um geeignete Stillgewässer</li> <li>(§) Vorkommen des Großen Wiesenknopfes</li> <li>(§) Biberrevier</li> </ul> <p><b>Konflikte / erhebliche Beeinträchtigungen</b></p> <ul style="list-style-type: none"> <li>dauerhafter Verlust von Gehölzen in der gehölzfreien Zone um Maststandorte und auf Zuwegungen bei BNT&gt;10 Wertpunkte</li> <li>Verlust von Biotoptypen durch bauzeitliche Flächeninanspruchnahme bei BNT&gt; 3 Wertpunkte</li> <li>Verlust von Biotoptypen durch dauerhafte Flächeninanspruchnahme</li> <li>Aufwuchsbeschränkung innerhalb des Schutzstreifens bei BNT &gt; 10 Wertpunkte</li> <li>Verlust von potenziellen Quartierbäumen</li> <li>Konfliktbeschreibung</li> <li>Konflikte, die sich auf die gesamte Trasse beziehen, sind in der Langlegende (Blatt 58) genannt!</li> </ul> <p>Ausführliche Erläuterungen siehe Langlegende (Blatt 58) bzw. Textteil</p>
--