



380-kV-Freileitung Altheim - Matzenhof
Teilabschnitt 2: 380-kV-Freileitung
Adlkofen-Matzenhof (B152)

Landschaftspflegerischer Begleitplan

Bestands- und Konfliktplan

Mast Nr. 19 - Mast Nr. 21

Geobasisdaten © Bayerische Vermessungsverwaltung
Datenquelle: Bayerisches Landesamt für Umwelt, www.lfu.bayern.de

Planfeststellungsunterlage

Aufgestellt:	08.01.2018
Bayreuth	
TenneT TSO GmbH	
Maßstab:	1:2.500
Einheit:	Meter
Planungsbüro Laukhuf	
Kurt-Schumacher-Str. 27, 30159 Hannover	
08.01.2018	i.V.S. Kaplan
Bearb.:	02.01.2018 MB
Gepr.:	03.01.2018 SK
Norm:	
Zust.:	Änderung Datum Name Urspr.:



Planung

- Trasse der geplanten 380kV-Freileitung mit Mast und Mastnummer
- Schutzstreifen (geplante Leitung) parabolischer Schutzstreifen ohne Aufwuchsbeschränkung
- Schutzstreifen (geplante Leitung) paralleler Schutzstreifen mit Aufwuchsbeschränkung
- rückzubauende 220kV-Freileitung mit Mastnummer
- Provisorium / Baueinsatzkabel
- Schutzbereich und Arbeitsraum um Provisorium / Baueinsatzkabel
- Schutzgerüst
- bauezeitliche Arbeitsräume und Zufahrten
- dauerhafte Zuwegung
- dauerhaft gehölzfreie Zone um Maststandorte in Wäldern

Bestand

- bestehende Freileitungen (ab 110-kV)
- Schutzstreifen (Bestandsleitung)

Grenzen

- Staat
- Regierungsbezirk
- Landkreis
- Stadt/Gemeinde

Biotop- und Nutzungstypen (BNT)

- § = Schutz nach § 30 BNatSchG & Art. 23 BayNatSchG und/oder FFH-Lebensraumtyp
- (§) = Schutz nach § 30 BNatSchG & Art. 23 BayNatSchG und/oder FFH-Lebensraumtyp kann zutreffen
- W... Waldmäntel, Vorwälder, spezielle Waldnutzungsformen
- L... Laub(mischwälder (Laubbaumanteil > 50%))
- N... Nadel(mischwälder (Nadelbaumanteil > 50%))
- B... Feldgehölze, Hecken, Gebüsche, Gehölzkulturen
- Einzelgehölze
- B43 Streuobstbestände
- F/S Fließgewässer / Stillgewässer
- A/P42 Acker, land- o. forstwirtschaftliche Lagerflächen
- G... Grünland
- R... Röhrichte und Großseggenriede
- K... Ufersäume, Säume, Ruderal- u. Staudenfluren
- P1-2/P43 Privatgärten, Kleingartenanlagen, Park- und Grünanlagen, Ruderalflächen
- X/P3/P44 Siedlungsbereich, Industrie-, Gewerbe- und Sondergebiete, Sport-, Spiel- u. Erholungsanlagen
- V1/P41 Verkehrsflächen des Straßen- und Flugverkehrs, versiegelt / Sonderflächen der Land- und Energiewirtschaft
- V32 Rad-/Fußweg und Wirtschaftsweg, versiegelt oder befestigt
- V33/V4 Rad-/Fußweg und Wirtschaftsweg, unbefestigt / Hohlweg
- V5... Grünfläche und Gehölzbestand junger bis mittlerer Ausprägung entlang von Verkehrsflächen
- O... Abgrabungs- und Aufschüttungsflächen
- Z... Zwergstrauch- und Ginsterheiden

Schutzgebiete und sonstige schutzwürdige Bereiche

- Fauna-Flora-Habitat-Gebiet (FFH-Gebiet)
- Wasserschutzgebiet (WSG) Zone I, II, III
- wassersensibler Bereich
- Überschwemmungsgebiet - festgesetzt
- Überschwemmungsgebiet - zur Festsetzung vorgesehen
- Wald mit besonderer Bedeutung für Bodenschutz
- Bereiche mit hoher Gefahr der Bodenverdichtung --> Mögliche Beeinträchtigung im Bereich von Arbeitsräumen und Zufahrten
- Biotopkartierung Bayern Flachland (nachrichtlich)
- gesetzlich geschützter Biotop (§30 BNatSchG und Art. 23 BayNatSchG) (amtl. kartiert, Quelle: LFU)
- teilweise gesetzlich geschützter Biotop (amtl. kartiert, Quelle: LFU)
- schutzwürdiger Biotop ohne gesetzlichen Schutzstatus (amtl. kartiert, Quelle: LFU)
- Nachrichtlich übernommene Waldbiotope
- gesetzlich geschützter Biotop (§30 BNatSchG und Art. 23 BayNatSchG) (amtl. kartiert, Quelle: LFU)
- teilweise gesetzlich geschützter Biotop (amtl. kartiert, Quelle: LFU)
- schutzwürdiger Biotop ohne gesetzlichen Schutzstatus (amtl. kartiert, Quelle: LFU)
- Biotopkartierung Planungsbüro Laukhuf 2017
- geschützte Biotope erfasst im Korridor von 100 m im Wald, 60 m im Offenland (ergänzend zur Biotop-Kartierung Bayern) mit Bezeichnung

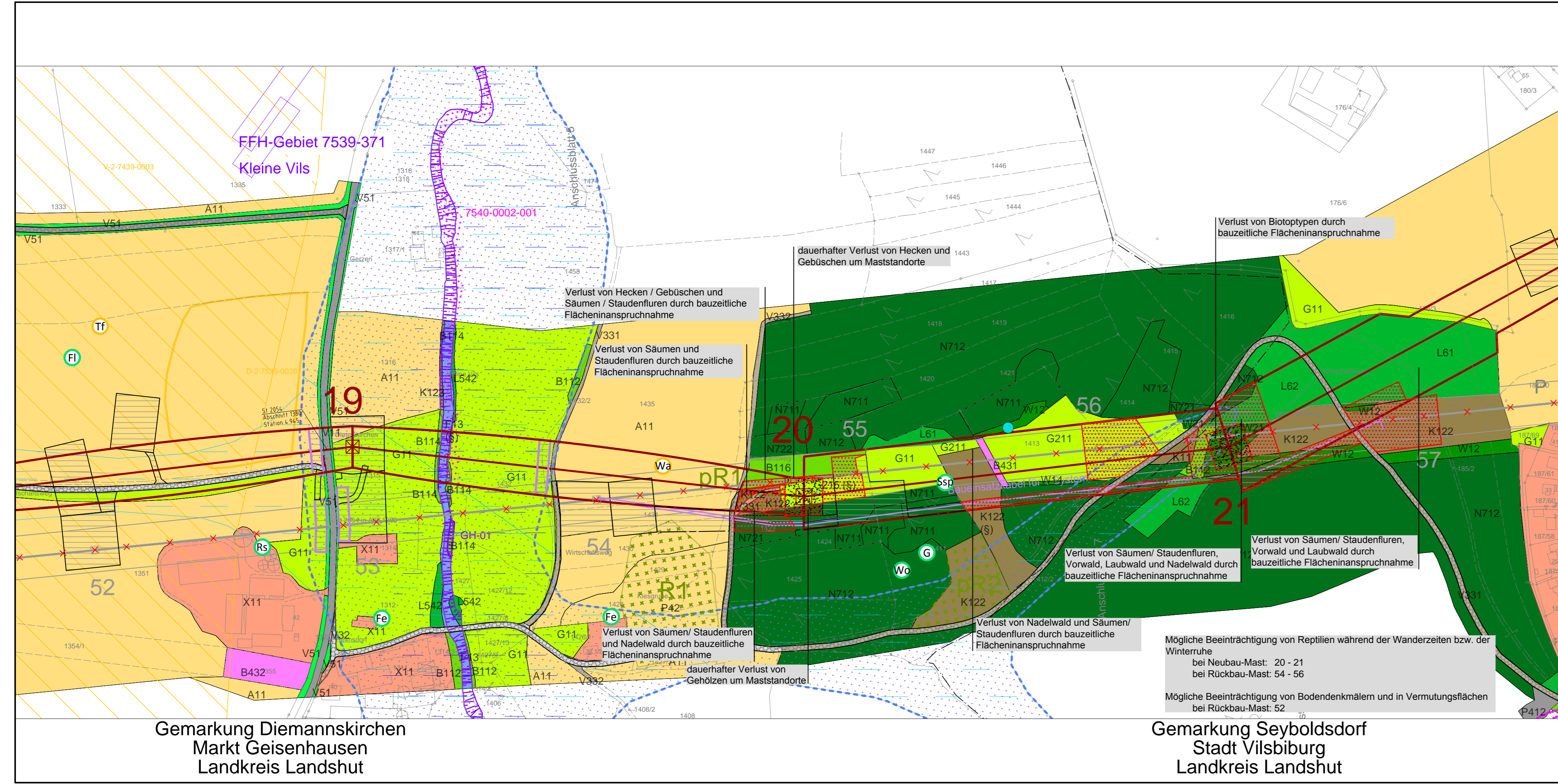
Faunistische Erfassungen 2017

- (§) G G G G G Vogelnester
- (§) Dargestellt sind die Reviermittelpunkte, nicht die tatsächliche Größe des Revieres. Erläuterung der Artkürzel und Revierstatus s. Langlegende Blatt 58.
- (§) Faunistische Lebensraumstrukturen / -komplexe
- (§) potenzieller Quartierbaum mit ...
- (§) abstehender Rinde, Ausfaltungen, Faulstellen, Spalten
- (§) Höhlungen, hohlen Stammringteilen, Spechtlöchern
- (§) Spaltenquartieren
- (§) (potenzieller) Reptilienlebensraum
- (§) S für Amphibien geeignete Stillgewässer
- (§) potenzielle Wanderungsräume von Amphibien im Umkreis von 500 m um geeignete Stillgewässer
- (§) Vorkommen des Großen Wiesenknopfes
- Biberrevier

Konflikte / erhebliche Beeinträchtigungen

- dauerhafter Verlust von Gehölzen in der gehölzfreien Zone um Maststandorte und auf Zuwegungen bei BNT > 10 Wertpunkte
- Verlust von Biotoptypen durch bauezeitliche Flächeninanspruchnahme bei BNT > 3 Wertpunkte
- Verlust von Biotoptypen durch dauerhafte Flächeninanspruchnahme
- Aufwuchsbeschränkung innerhalb des Schutzstreifens bei BNT > 10 Wertpunkte
- Verlust von potenziellen Quartierbäumen
- Konfliktbeschreibung
- Konflikte, die sich auf die gesamte Trasse beziehen, sind in der Langlegende (Blatt 58) genannt!

Ausführliche Erläuterungen siehe Langlegende (Blatt 58) bzw. Textteil



Gemarkung Diemannskirchen
Markt Geisenhausen
Landkreis Landshut

Gemarkung Seyboldsdorf
Stadt Vilsbiburg
Landkreis Landshut