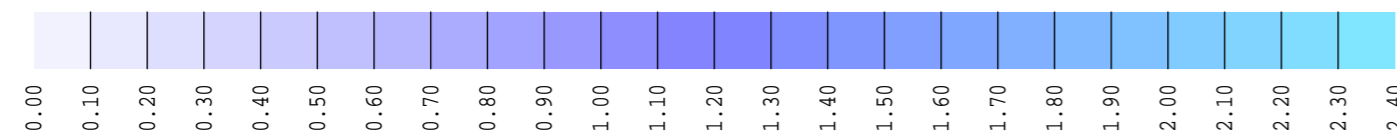




Maßstab = 1: 2500; Fließtiefe [m] LF 'HQ-10 Bestand T = 08:00:00'; Wasserspiegel [mNN] LF 'HQ-10 Bestand T = 08:00:00'

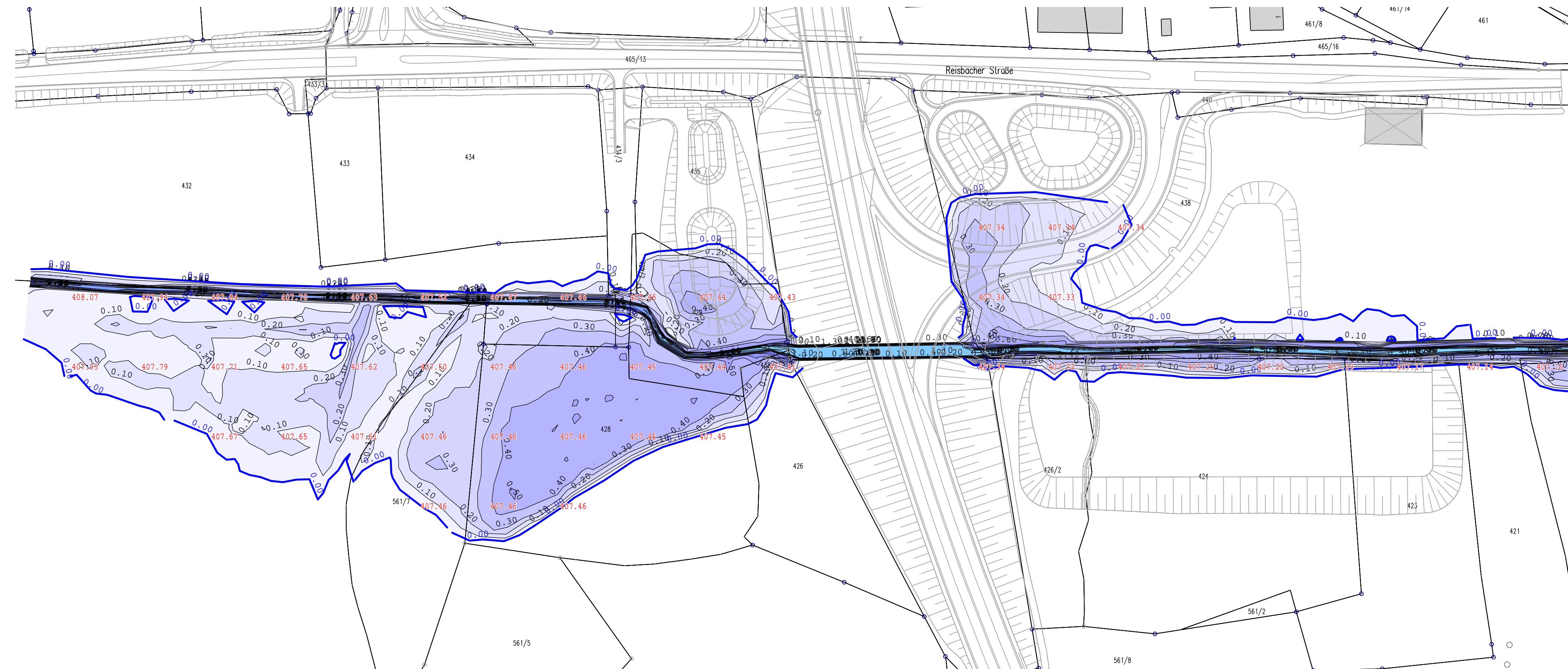


Simbach HQ-10 = 5 m<sup>3</sup>/s

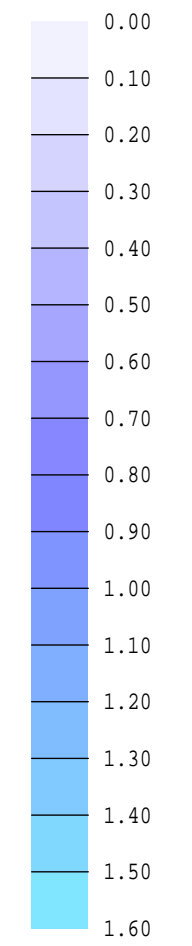
Geobasisdaten (C) Bayerische Vermessungsverwaltung 2010  
Terrestrische Vermessung 2015

Bearbeitung:	<b>INGENIEURBÜRO AMMER</b> Perkamer Straße 1 94315 Straubing Telefon (09421) 5507-0 Fax 5507-11	Projekt-Nr. 2015/002
		gez.: FEMPLO 5.66 gepr.: 19.10.2018

Berechnete Fließtiefen Wasserspiegel über NN HQ10 Bestand Übersicht Untersuchungsgebiet	Maßstab <b>1:2500</b>  Anlage 18.2.2.1
Vorhaben: Hochwasseruntersuchung <b>B 20 Ausbau bei Simbach</b> (3. Fahrstreifen)	Staatliches Bauamt Landshut



Maßstab = 1:1000; Planungsgebiet; Fließtiefe [m] LF 'HQ-10 Bestand T = 08:00:00'; Wasserspiegel [mNN]  
 LF 'HQ-10 Bestand T = 08:00:00'



Simbach HQ-10 = 5 m<sup>3</sup>/s

Geobasisdaten (C) Bayerische Vermessungsverwaltung 2010  
 Terrestrische Vermessung 2015

Bearbeitung:  
**A** INGENIEURBÜRO AMMER  
 Perkamer Straße 1 94315 Straubing  
 Telefon (09421) 5507-0 Fax 5507-11

Projekt-Nr. 2015/002  
 gez.: FEMPLÖ 5.66  
 gepr.: *mw*  
 19.10.2018

Berechnete Fließtiefen Wasserspiegel über NN HQ10 Bestand	Maßstab <b>1:1000</b>
Anlage 18.2.2.2	

Vorhaben: Hochwasseruntersuchung <b>B 20 Ausbau bei Simbach</b> (3. Fahrstreifen)	Staatliches Bauamt Landshut
---	--------------------------------