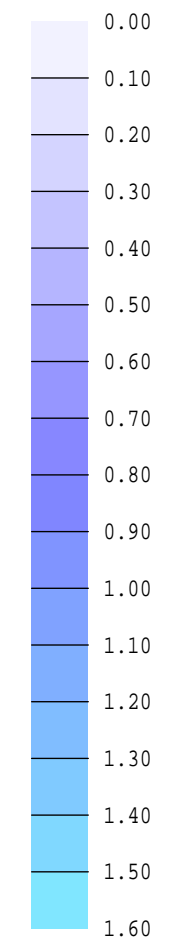




Maßstab = 1: 1000; Planungsgebiet; Fließtiefe [m] LF 'HQ-10 Planung Juni 2018 mit Abgrabung SBA-V3 T = 08:00:00'; Wasserspiegel [mNN] LF 'HQ-10 Planung Juni 2018 mit Abgrabung SBA-V3 T = 08:00:00'



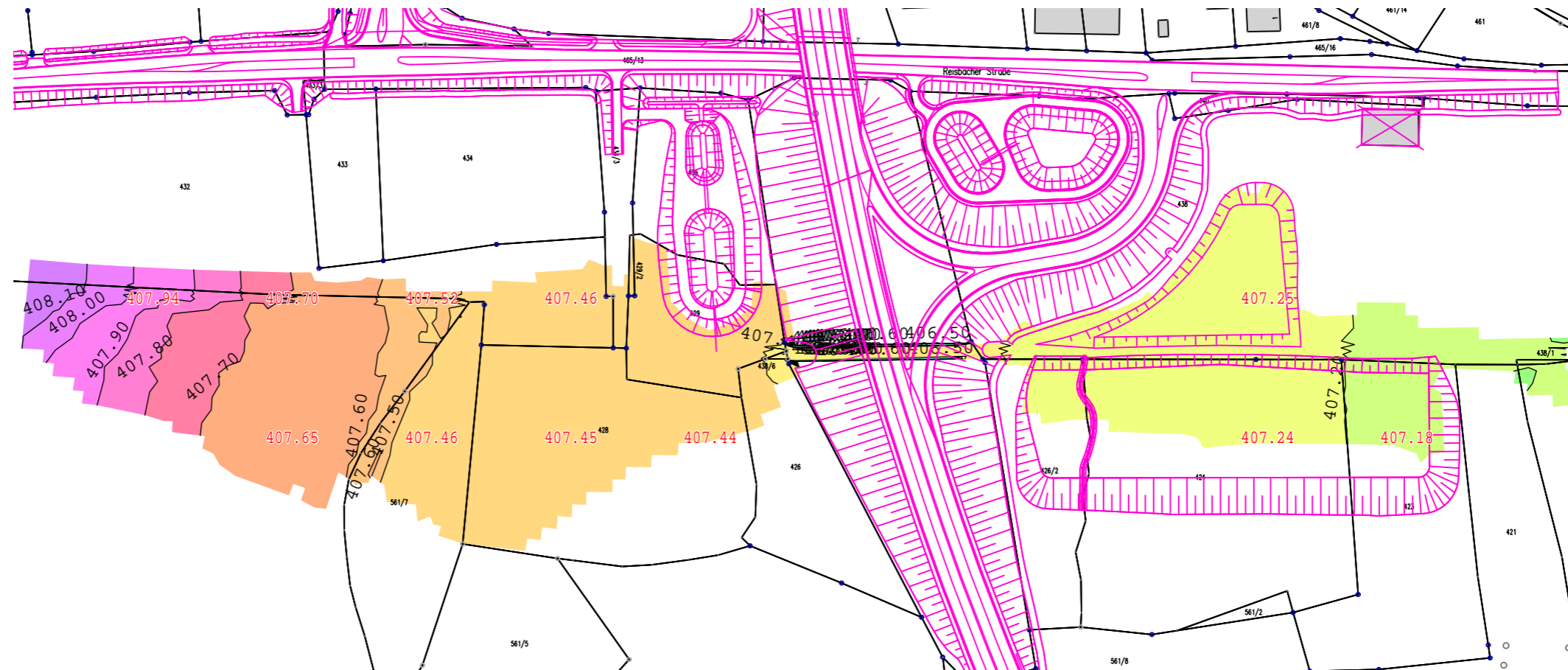
Simbach HQ-10 = 5 m<sup>3</sup>/s

Geobasisdaten (C) Bayerische Vermessungsverwaltung 2010  
Terrestrische Vermessung 2015

Bearbeitung:  
 **INGENIEURBÜRO AMMER**  
 Perkamer Straße 1 94315 Straubing  
 Telefon (09421) 5507-0 Fax 5507-11  
 Projekt-Nr. 2015/002  
 gez.: FEMPLÖ 5.66  
 gepr.:  19.10.2018

Berechnete Fließtiefen Wasserspiegel über NN HQ10 Planung Juni 2018	Maßstab <b>1:1000</b>
	Anlage 18.2.5.1

Vorhaben: Hochwasseruntersuchung <b>B 20 Ausbau bei Simbach</b> (3. Fahrstreifen)	Staatliches Bauamt Landshut
---	--------------------------------



Maßstab = 1: 2000; Planungsgebiet; Wasserspiegel [mNN] LF 'HQ-10 Planung Juni 2018 mit Abgrabung SBA-V3 T = 08:00:00'



Simbach HQ-10 = 5 m<sup>3</sup>/s

Geobasisdaten (C) Bayerische Vermessungsverwaltung 2010  
Terrestrische Vermessung 2015

Vorhaben: Hochwasseruntersuchung  
B 20 Ausbau bei Simbach  
(3. Fahrstreifen)

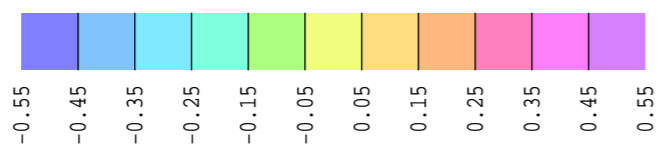
**INGENIEURBÜRO AMMER**  
Perkamer Straße 1 94315 Straubing  
Telefon (09421) 5507-0 Fax 5507-11

Wasserspiegel über NN  
HQ10 Planung Juni 2018

Projekt 2015/002 gez.: FEMPLO 5.66 gepr.: <i>[Signature]</i> 19.10.2018	Maßstab 1:2000	Anlage 18.2.5.2 Staatliches Bauamt Landshut
--	-------------------	---





Maßstab = 1: 2000; Planungsgebiet; Wasserspiegel [mNN] LF 'HQ-10 Planung Juni 2018 mit Abgrabung SBA-V3 T = 08:00:00' - LF 'HQ-10 Bestand T = 08:00:00'



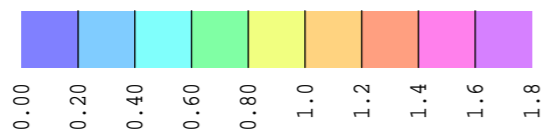
Simbach HQ-10 = 5 m<sup>3</sup>/s

Geobasisdaten (C) Bayerische Vermessungsverwaltung 2010  
Terrestrische Vermessung 2015

Vorhaben: Hochwasseruntersuchung <b>B 20 Ausbau bei Simbach          (3. Fahrstreifen)</b>		<b>Wasserspiegeldifferenz          HQ10 Planung Juni 2018</b>	
 <b>INGENIEURBÜRO AMMER</b> Perkamer Straße 1 94315 Straubing Telefon (09421) 5507-0 Fax 5507-11	Projekt 2015/002 gez.: FEMPLO 5.66 gepr.: 	Maßstab <b>1:2000</b>	<b>Anlage 18.2.5.3</b> Staatliches Bauamt Landshut
	Dateiname PDF-Dateien/ERGB-Planung-HQ10.pdf		19.10.2018



Maßstab = 1: 2000; Planungsgebiet; Geschwindigkeiten [m/s] LF 'HQ-10 Planung Juni 2018 mit Abgrabung SBA-V3 T = 08:00:00'



Simbach HQ-10 = 5 m<sup>3</sup>/s

Geobasisdaten (C) Bayerische Vermessungsverwaltung 2010  
Terrestrische Vermessung 2015

Vorhaben: Hochwasseruntersuchung  
B 20 Ausbau bei Simbach  
(3. Fahrstreifen)

**INGENIEURBÜRO AMMER**  
Perkamer Straße 1 94315 Straubing  
Telefon (09421) 5507-0 Fax 5507-11

Fließgeschwindigkeiten  
HQ10 Planung Juni 2018

Projekt 2015/002 gez.: FEMPLÖ 5.66 gepr.: <i>[Signature]</i> 19.10.2018	Maßstab 1:2000	Anlage 18.2.5.4 Staatliches Bauamt Landshut
--	-------------------	---