

91  
WA140-33,00  
DA  
SF delta h = 0,32 m

92  
WA140-33,00  
DA  
SF delta h = 0,28 m

92  
WA140-33,00  
DA  
SF delta h = 0,28 m

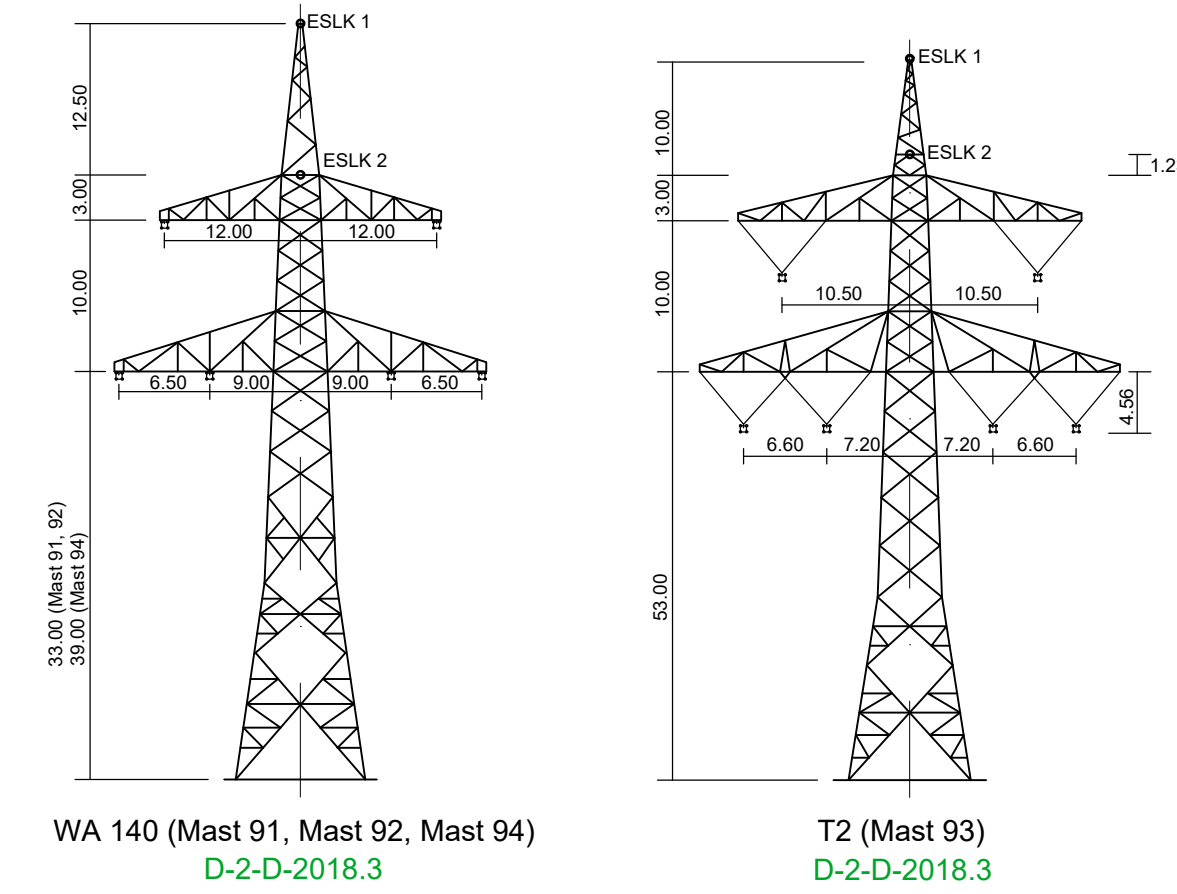
93  
T2-53,00  
VQ  
SF delta h = 0,38 m

94  
WA140-39,00  
DA  
SF delta h = 0,56 m

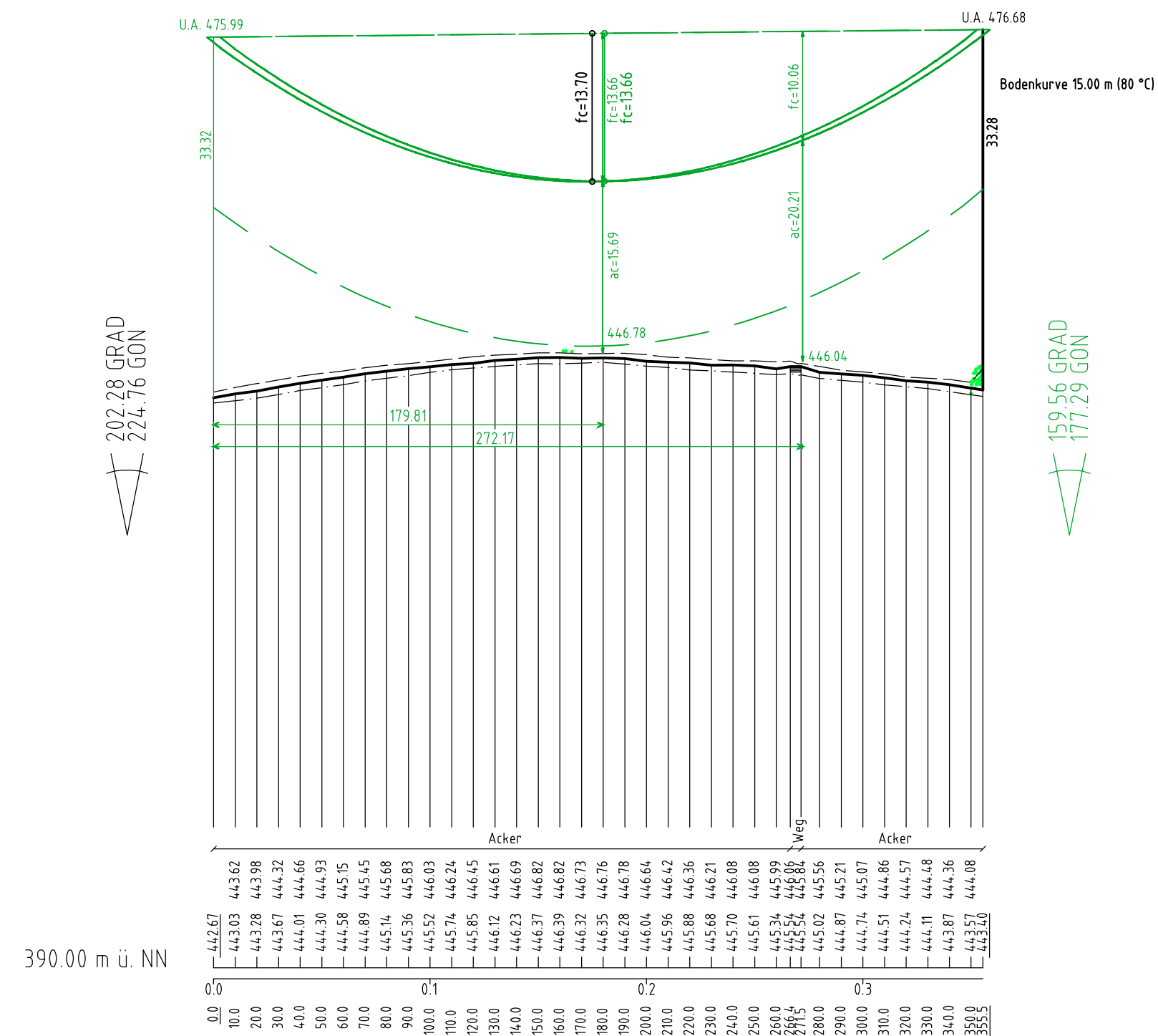
Vogelschutzmarkierung  
17 Vogelschutzmarkierungen alternierend auf den Erdseilen

Vogelschutzmarkierung  
19 Vogelschutzmarkierungen alternierend auf den Erdseilen

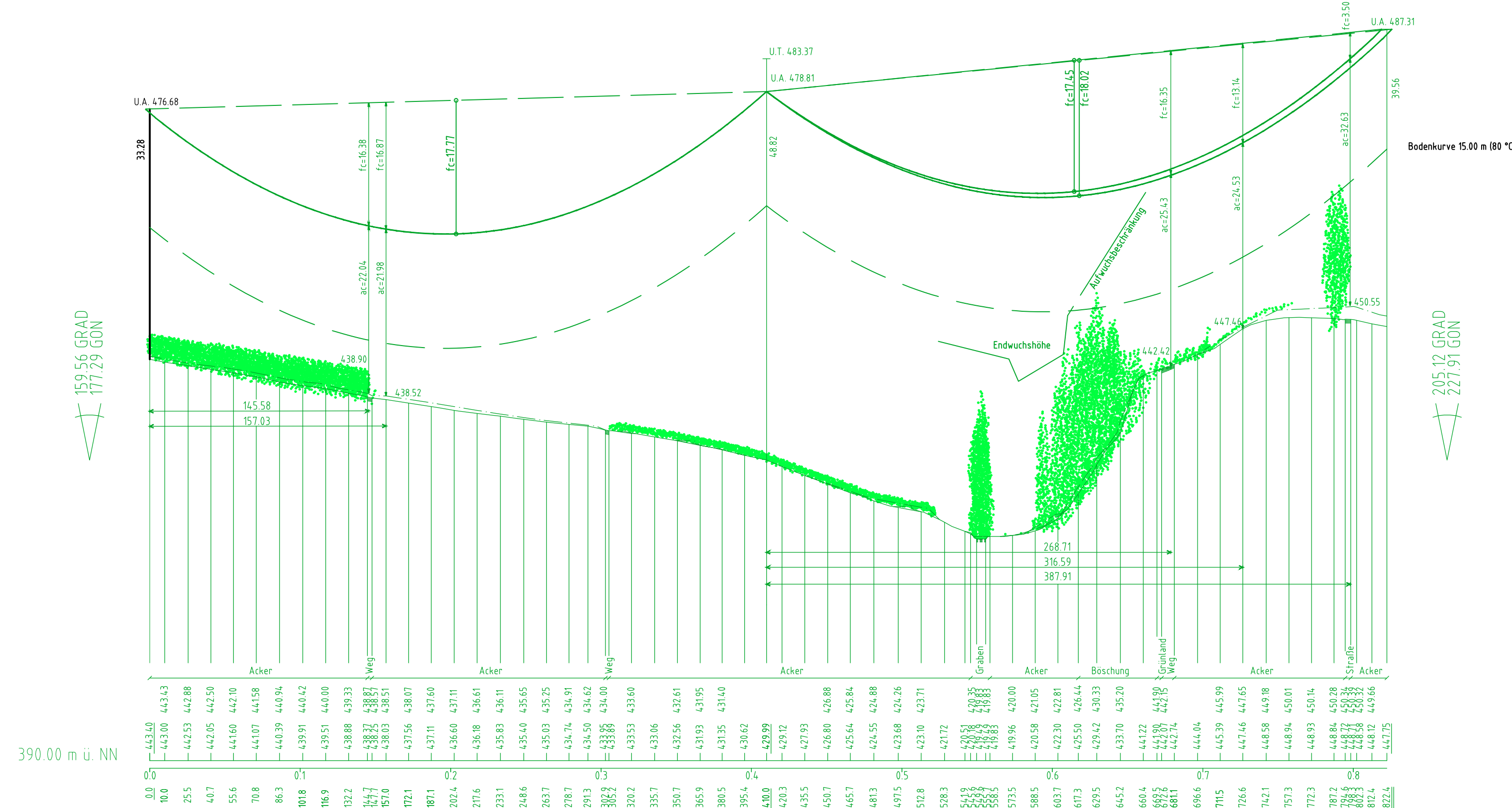
Vogelschutzmarkierung  
20 Vogelschutzmarkierungen alternierend auf den Erdseilen



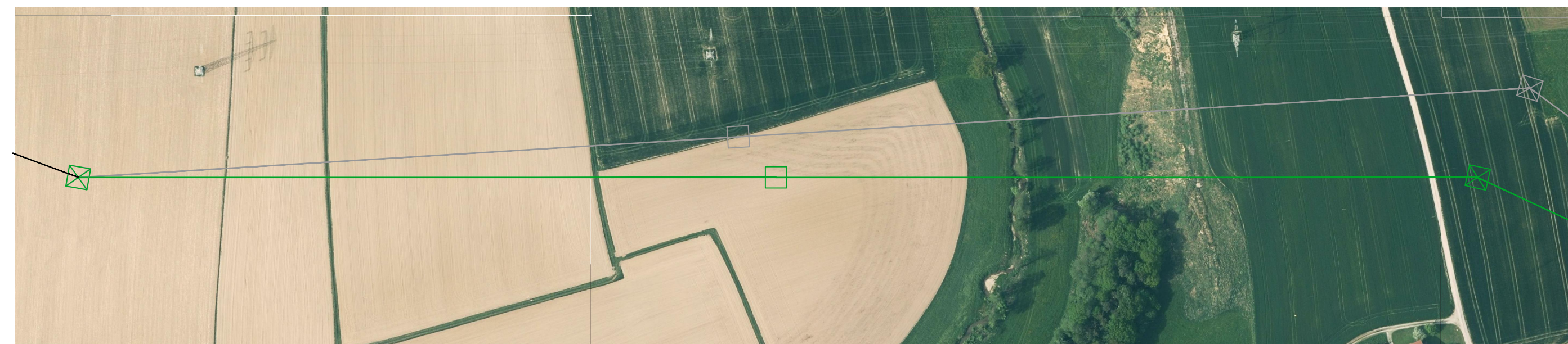
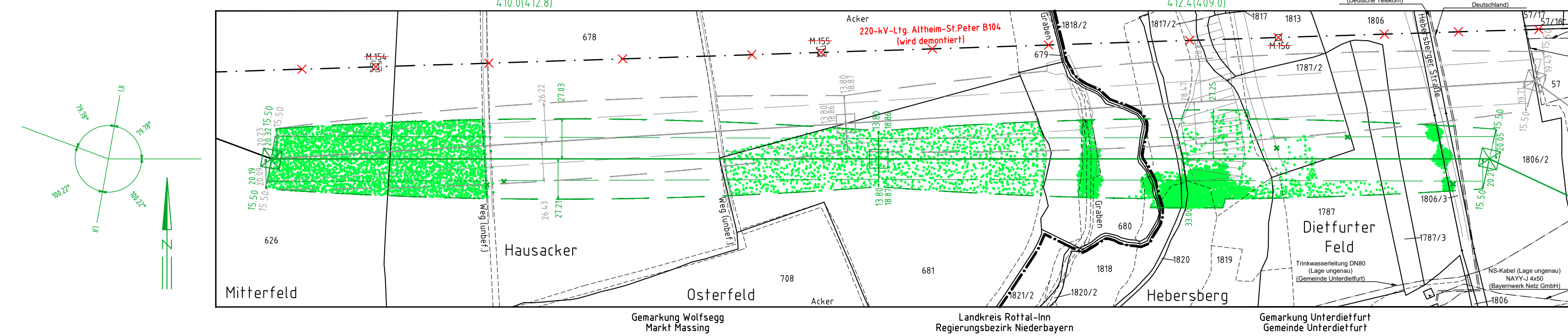
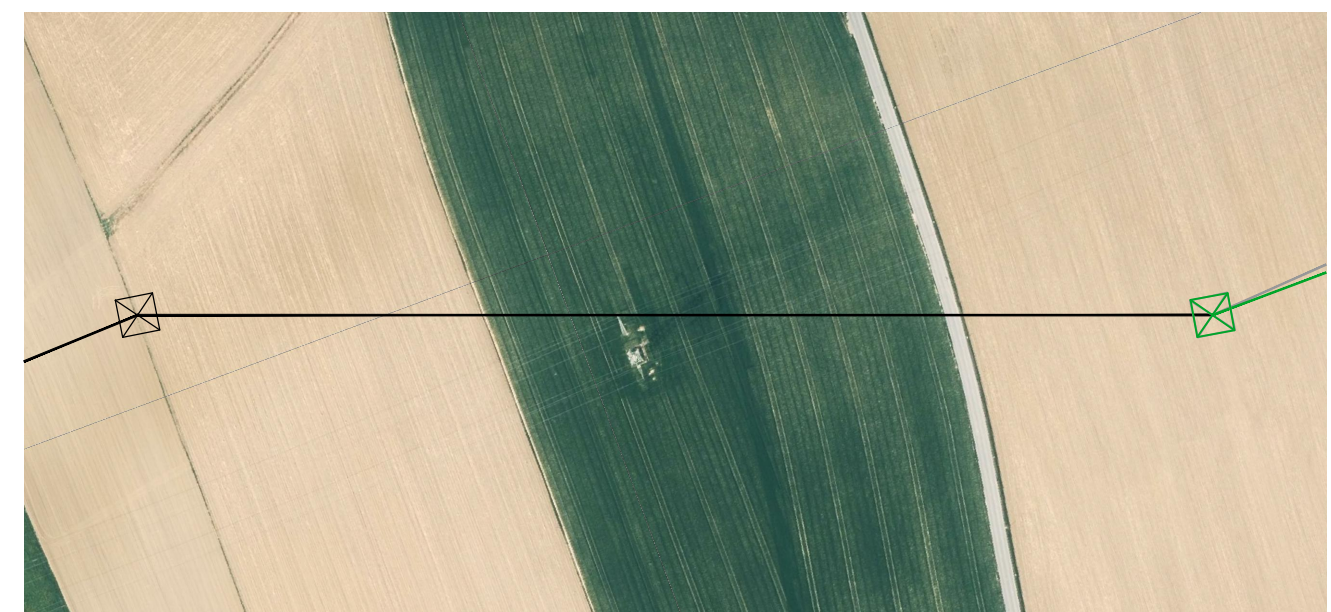
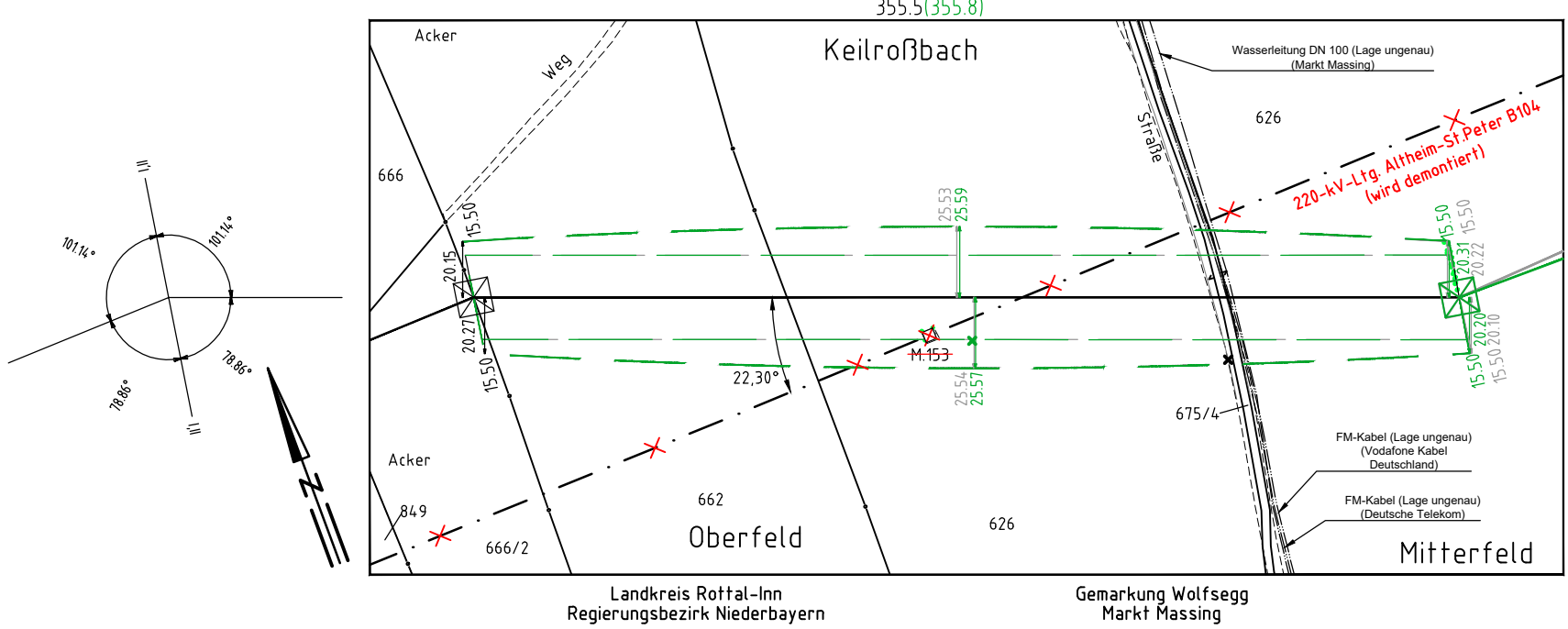
weiter siehe Blatt 28



weiter siehe Blatt 30



weiter siehe Blatt 30



Vegetationspunkte mit Seilabstand < 5.00m  
Vegetationspunkte mit Seilabstand > 5.00m

Antrag weiterhin gültig  
Antrag geändert  
Deckblatt neuer Stand



Anlage 8.1  
Blatt 29/56

380-kV Leitung Altheim - Matzenhof  
Teilabschnitt: 2: 380-kV Ltg. Adlkofen - Matzenhof B152

# LÄNGENPROFIL von Bauwerk Nr. 1

## Deckblatt

Mast Nr. 91 - Mast Nr. 94

DIN VDE-Bestimmung	: 0210/Norm VDE 1/11 HSP (Eiszone 2, Windzone 1)
Gestänge	: D-2-D-2018.3
Beseilung	: 2x3x4 565-AL1/72-ST1A, MZS=46,0N/mm²
Leiteseil	: 2x1 261-AL3/25-A20SA, MZS=47,0N/mm²
Erdseil	: 2x1 261-AL3/25-A20SA, MZS=47,0N/mm²
Luftkabel/ sonstige Belegung	: DA = 6,50m, 334kg; VQ = 4,56m, 195kg
Kettenlänge	: DA = 6,50m, 334kg; VQ = 4,56m, 195kg
Seitliche Überhöhung	: 15,00 m rechts ----- oder links - - - - - aufgenommen

Geobasisdaten: Bayerische Vermessungsverwaltung

### Planfeststellungsunterlage

Aufgestellt:	08.01.2018	
Bayreuth	12.08.2022	
TenneT TSO GmbH		
i.V. gez. Thomas Ehrhardt-Unglaub	i.A. gez. Dirk Daffler	
Maßstab:	Einheit:	
Länge: 1:2500	Meter	
Höhe: 1:500		
Revis.	20.12.2017	Dagmar
Gepr.	20.12.2017	TenneT
Norm		
Servicebereich	CEGIT	

Än.	Deckblatt	28.08.2022	Än-Pa
Zust.	Änderung	Datum	Name