

114
WA140-30,00
DA
SF delta h = 0,28 m

115
WA160-27,00
DA
SF delta h = 0,25 m

115
WA160-27,00
DA
SF delta h = 0,25 m

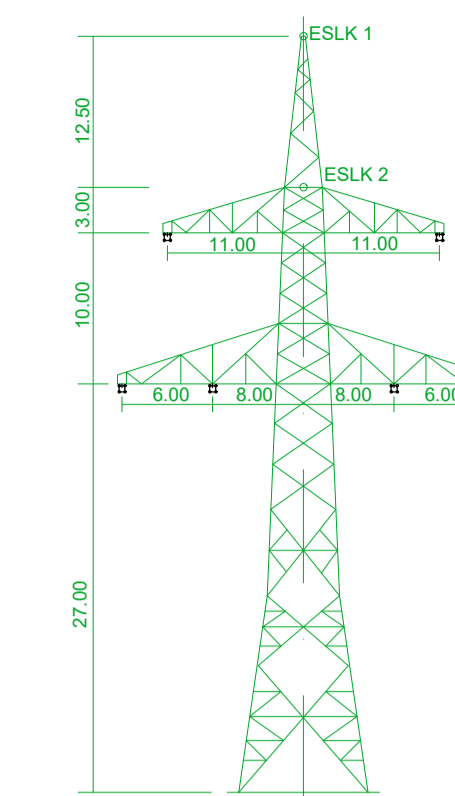
116
T1-35,00
VQ
SF delta h = 0,03 m

117
WA140-27,00
DA
SF delta h = 0,28 m

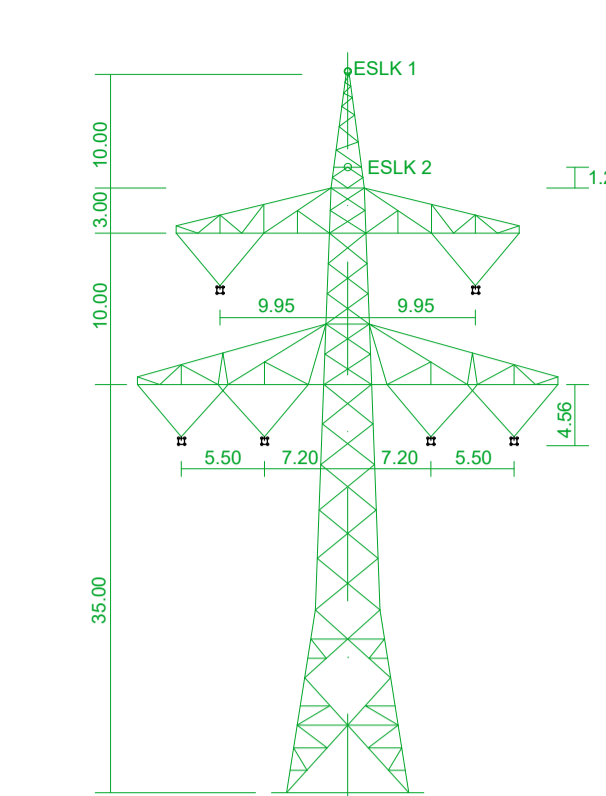
Vogelschutzmarkierung
17 Vogelschutzmarkierungen alternierend auf den Erdseilen

Vogelschutzmarkierung
15 Vogelschutzmarkierungen alternierend auf den Erdseilen

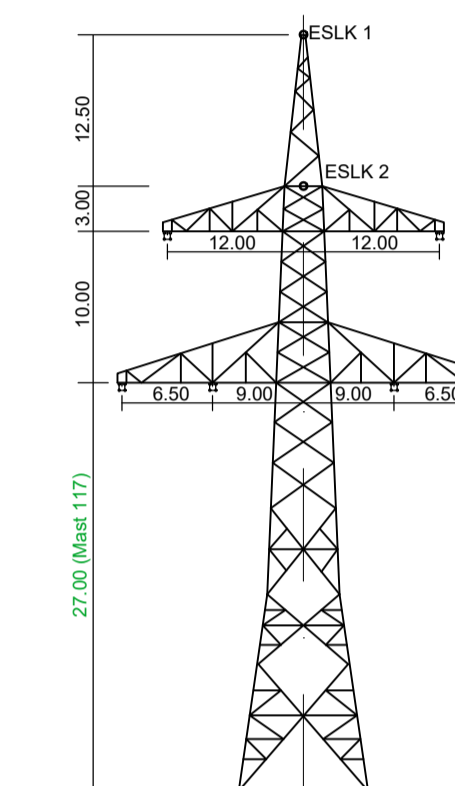
Vogelschutzmarkierung
15 Vogelschutzmarkierungen alternierend auf den Erdseilen



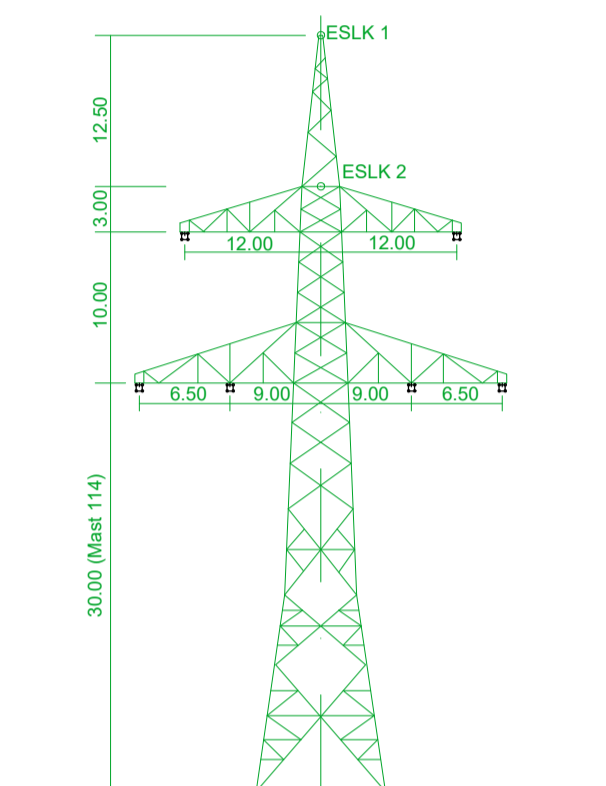
WA160 (Mast 115)
D-2-D-2018.3



T1 (Mast 116)
D-2-D-2018.3



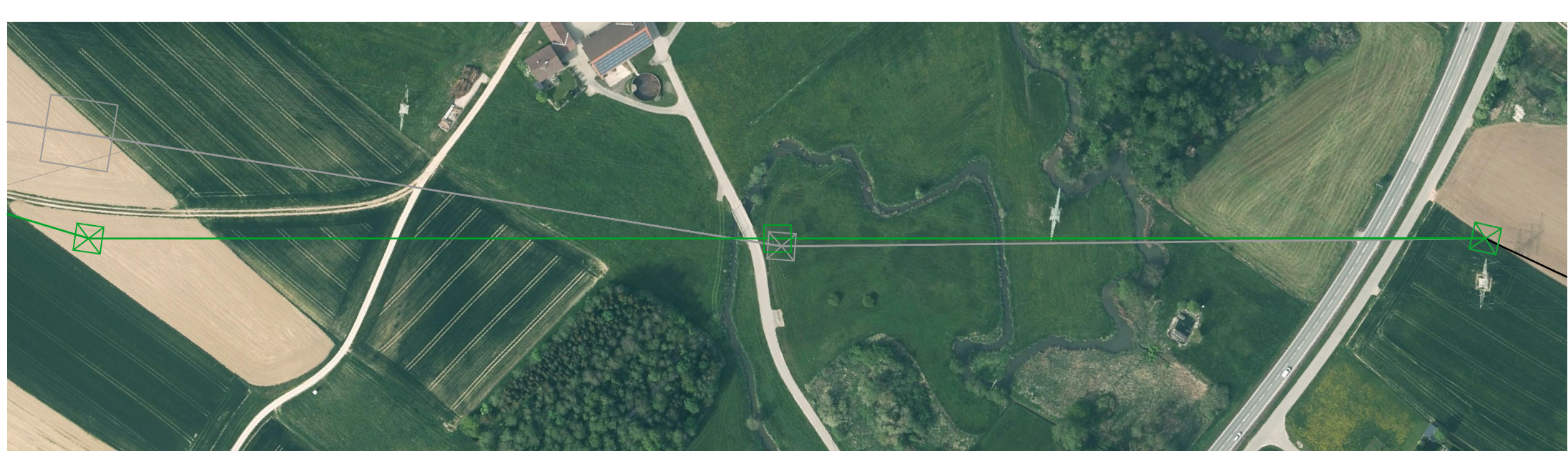
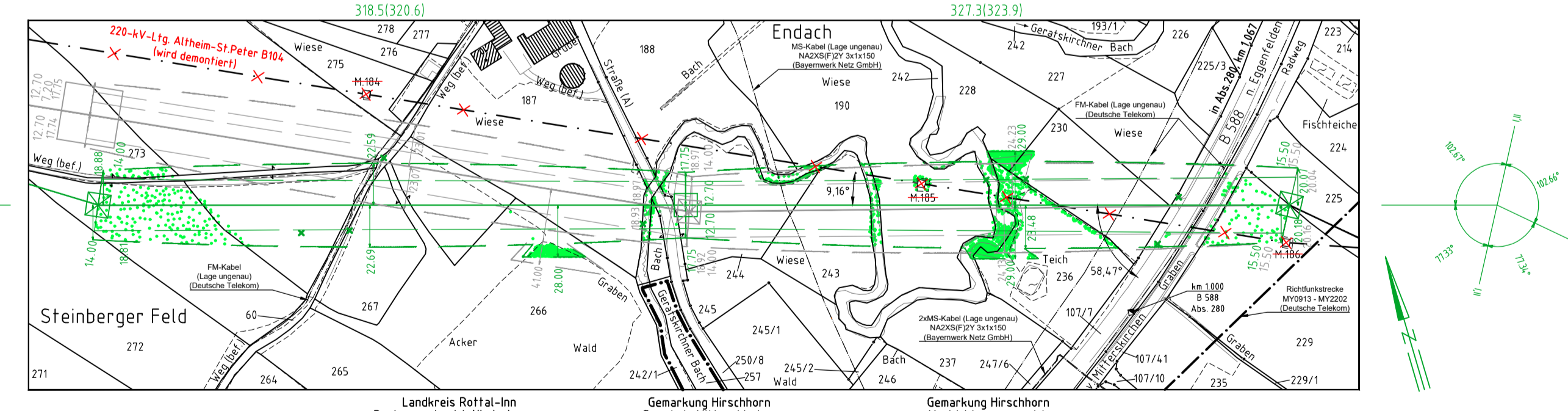
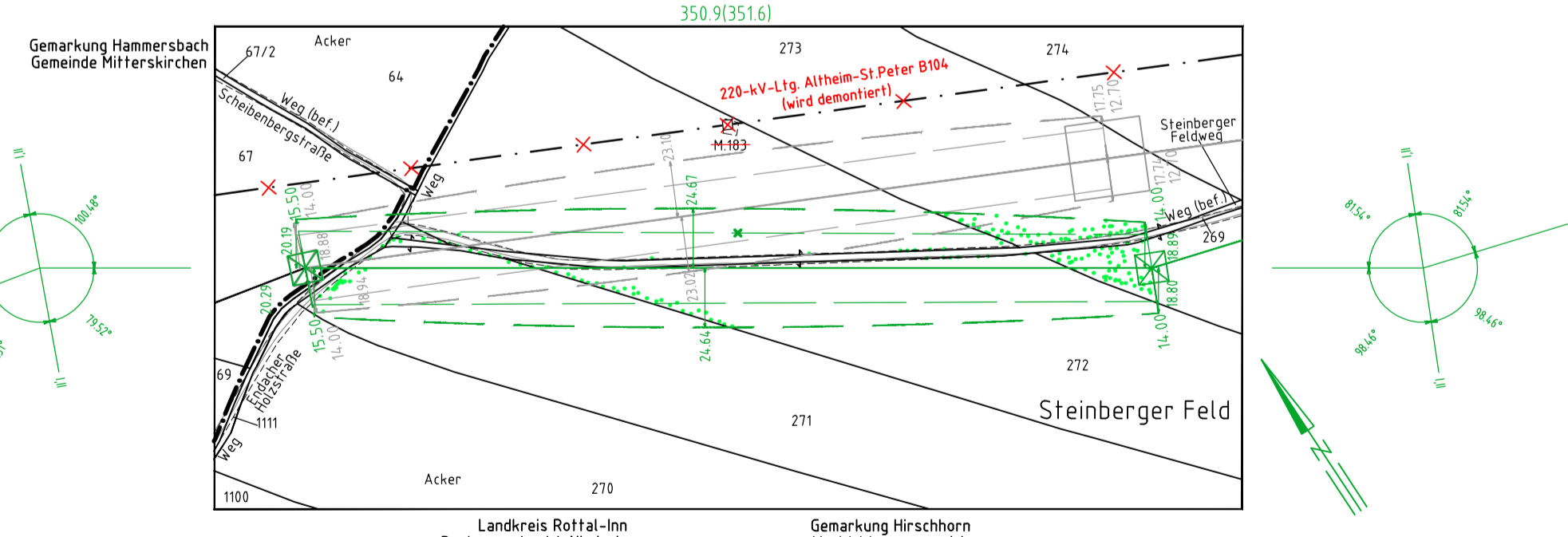
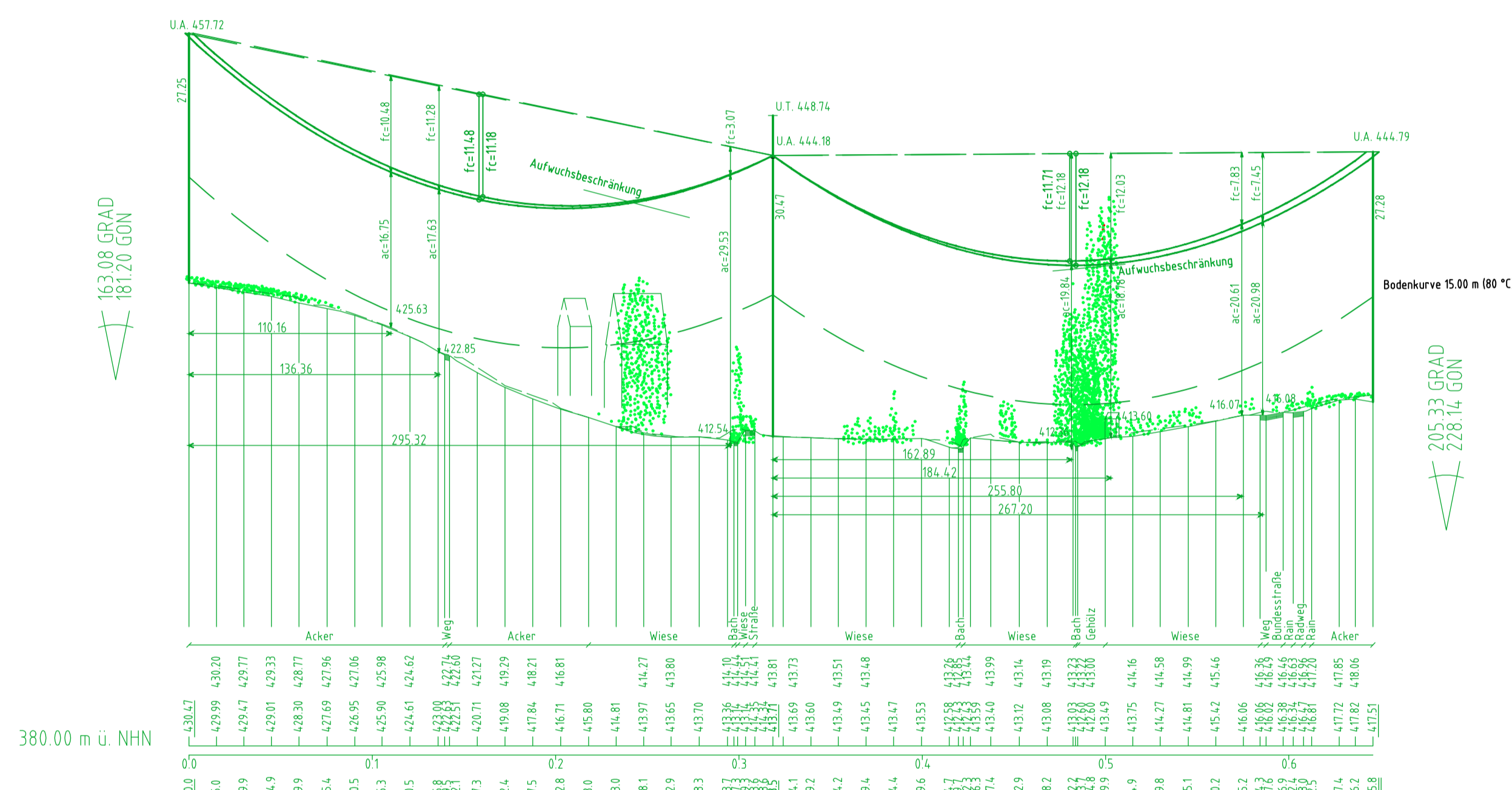
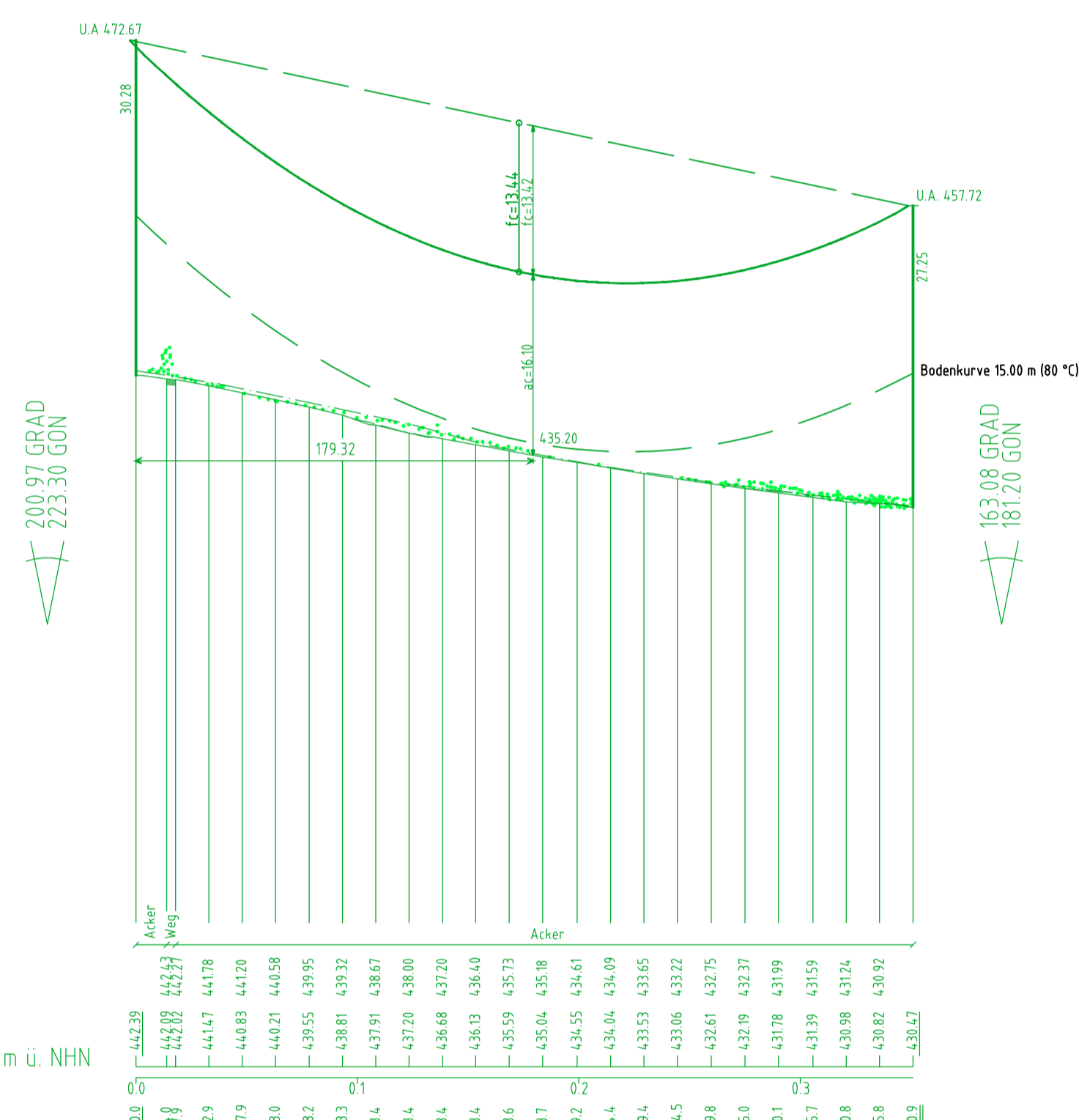
WA140 (Mast 117)
D-2-D-2018.3



WA140 (Mast 114)
D-2-D-2018.3

Vegetationspunkte mit Seilabstand < 5.00m
Vegetationspunkte mit Seilabstand > 5.00m

Antrag weiterhin gültig
Antrag geändert
Deckblatt neuer Stand



Anlage 8.1
Blatt 37/56

Tennet
Taking power further

380-kV Leitung Altheim - Matzenhof
Teilabschnitt: 2: 380-kV Ltg. Adlkofen - Matzenhof B152

LÄNGENPROFIL
von Bauwerk Nr. 1

Deckblatt
Mast Nr. 114 - Mast Nr. 117

DIN VDE-Bestimmung	: 0210/Norm VDE 1/11 HSP (Eiszone 2, Windzone 1)
Gestänge	: D-2-D-2018.3
Beseilung	: 2x3x4 565-AL1/72-ST1A, MZS=46,0N/mm ²
Leiterseil	: 2x1 261-AL3/25-A20SA, MZS=47,0N/mm ²
Erdseil	: 2x1 261-AL3/25-A20SA, MZS=47,0N/mm ²
Luftkabel/sonstige Belegung	: 2x1 261-AL3/25-A20SA, MZS=47,0N/mm ²
Kettenlänge	: DA = 6.50m, 334kg; VQ = 4.56m, 195kg
Seitliche Überhöhung	: 15.00 m rechts ----- oder links ----- aufgenommen

Geobasisdaten: Bayerische Vermessungsverwaltung

Planfeststellungsunterlage	
Aufgestellt: Bayreuth	08.01.2018
TenneT TSO GmbH	12.08.2022
i.V. gez. Thomas Ehrhardt-Unglaub	i.A. gez. Dirk Daflter
SPiE	Maßstab: Länge=1:2500 Höhe=1:500
	Einheit: Meter
	Datum: 27.11.2017
	Name: Chapman
	Gepr.: 27.11.2017
	Tennemeyer
	Norm: Servicebereich CEGIT
	Tennet
A. Deckblatt	28.08.2020
Zust. Änderung	Datum Name Urspr.