

143  
WA160-36,00  
DA  
SF delta h = 0,36 m

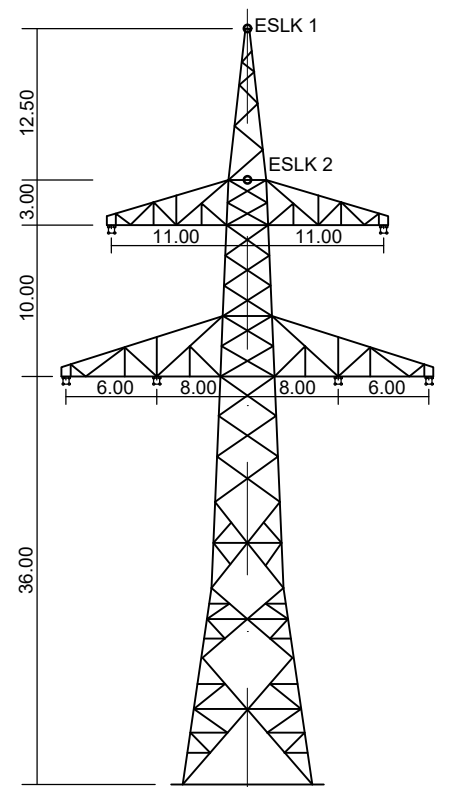
144  
T1-38,00  
VQ  
SF delta h = 0,56 m

145  
T2-44,00  
VQ  
SF delta h = 0,64 m

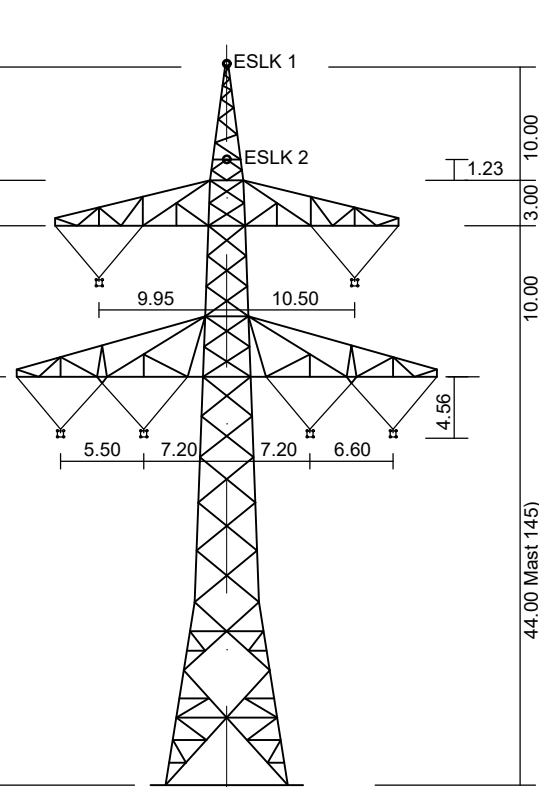
146  
WA140WAZ-34,00  
DA  
SF delta h = 0,91 m

146  
WA140WAZ-34,00  
DA  
SF delta h = 0,91 m

147  
WA140-40,00  
DA  
SF delta h = 0,97 m

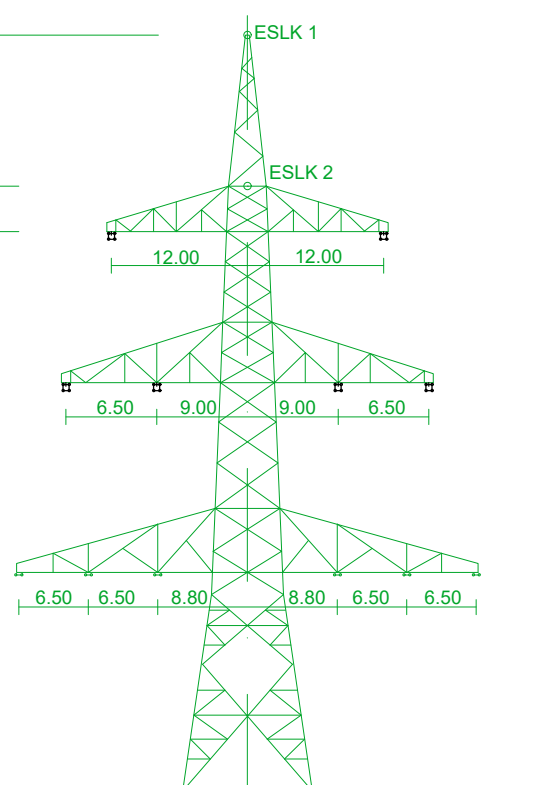


WA160 (Mast 143)  
D-2-D-2018.3

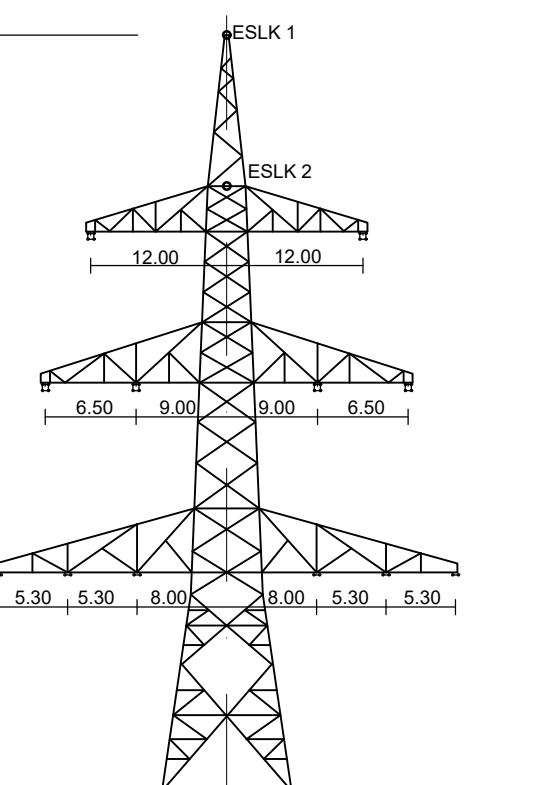


T1 (Mast 144)  
D-2-D-2018.3

T2 (Mast 145)  
D-2-D-2018.3



WA140WAZ-34 (Mast 146)  
DB-4-DE-2019.1



WA140 (Mast 147)  
DB-4-DE-2019.2

Vogelschutzmarkierung  
16 Vogelschutzmarkierungen alternierend auf den Erdseilen

143.1

Vogelschutzmarkierung  
15 Vogelschutzmarkierungen alternierend auf den Erdseilen

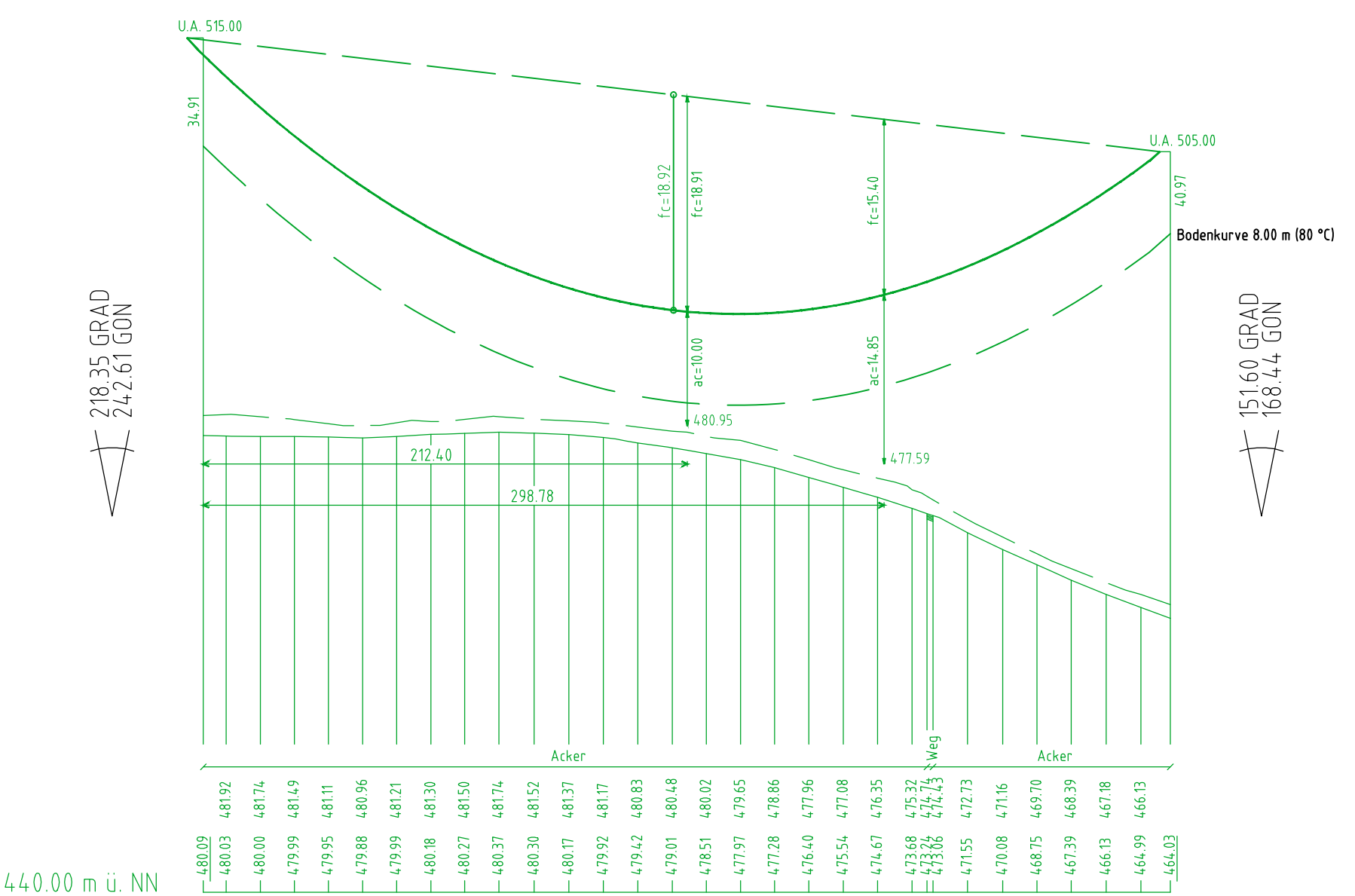
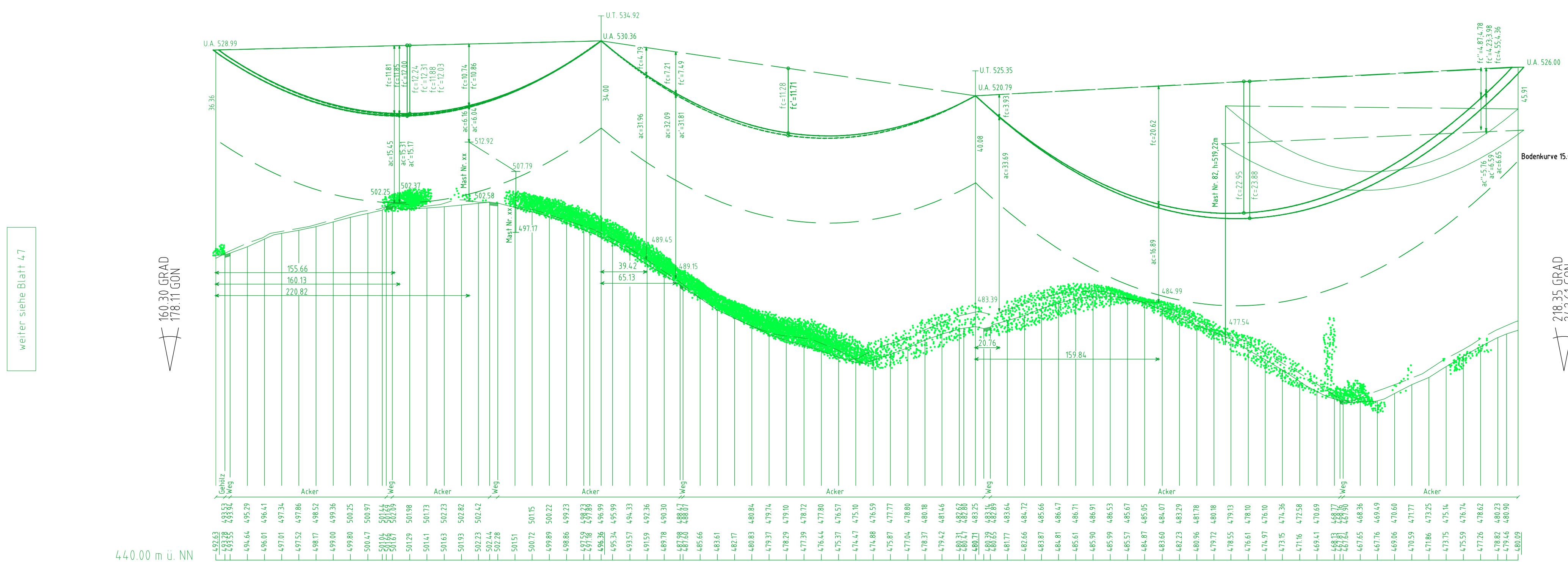
Vogelschutzmarkierung  
23 Vogelschutzmarkierungen alternierend auf den Erdseilen

145.1

Vogelschutzmarkierung  
20 Vogelschutzmarkierungen alternierend auf den Erdseilen

gekennzeichnet - TenneT TSO GmbH		
220-kV-Ltg. Pirach-Tann, B69		
gekennzeichnet - ES: 2x3x2 264-AL/3xL-ST1A		
MZS=46,0N/mm <sup>2</sup> ; MZS <sub>ges</sub> = -- N/mm <sup>2</sup>		
MZS=46,0N/mm <sup>2</sup> ; Z = -- N/m		
Durchgänge in m (links/rechts) für:		
f <sub>1</sub> +80°C =	10,50/9,74	f <sub>1</sub> +40°C = 9,35/8,99
f <sub>2</sub> +5°C =	7,81/6,64	f <sub>2</sub> +5°C = 6,61/7,11
Anmerkung: ES auf DG Trav. II abgesenkt		
Durchgänge berechnet nach VDE 5/69		
Lastfall nach DIN EN 50341		
+80°C	3,20	8,57
-5°C	3,20	8,23
+40°C <sub>avg</sub>	3,20	7,83

gekennzeichnet - TenneT TSO GmbH		
220-kV-Ltg. Pirach-Tann, B69		
gekennzeichnet - ES: 1x4x/ST 95/55		
MZS=46,0N/mm <sup>2</sup> ; MZS <sub>ges</sub> = -- N/mm <sup>2</sup>		
MZS=46,0N/mm <sup>2</sup> ; Z = -- N/m		
Durchgänge in m (links/rechts) für:		
f <sub>1</sub> +80°C =	10,24	f <sub>1</sub> +40°C = 11,21
f <sub>2</sub> +5°C =	10,24	f <sub>2</sub> +5°C = 10,81
Anmerkung: ES auf DG Trav. II abgesenkt		
Durchgänge berechnet nach VDE 5/69		
Lastfall nach DIN EN 50341		
+80°C	3,20	6,65
-5°C	3,20	6,59
+40°C <sub>avg</sub>	3,20	5,76



Vegetationspunkte mit Seilabstand < 5,00m  
Vegetationspunkte mit Seilabstand > 5,00m

Antrag weiterhin gültig  
Antrag geändert  
Deckblatt neuer Stand



380-kV Leitung Altheim - Matzenhof  
Teilabschnitt: 2: 380-kV Ltg. Adlkofen - Matzenhof B152

LÄNGENPROFIL  
von Bauwerk Nr. 1

Deckblatt

Mast Nr. 143 - Mast Nr. 147

DIN VDE-Bestimmung	: 0210/Norm VDE 1/11 HSP (Eiszone 2, Windzone 1)
Gestänge	: D-2-D-2018.3, DB-4-DE-2019.1, DB-4-DE-2019.2
Beseilung	: 2x3x2 264-AL/34-ST1A, MZS=46,0N/mm <sup>2</sup>
Leiteseil	: 2x3x4 565-AL/172-ST1A, MZS=46,0N/mm <sup>2</sup>
Erdseil	:
Luftkabel/sonstige Belegung	: 2x1 261-AL/3/25-A20SA, MZS=47,0N/mm <sup>2</sup>
Kettenlänge	: DA = 4,75m, 125kg DA = 6,50m, 334kg, VQ=4,56m, 195kg
Seitliche Überhöhung	: 15,00 m rechts ----- oder links ----- aufgenommen

Geobasisdaten: Bayerische Vermessungsverwaltung

Planfeststellungsunterlage

Aufgestellt:	08.01.2018
Bayreuth	12.08.2022
TenneT TSO GmbH	
i.V. gez. Thomas Ehrhardt-Unglaub	i.A. gez. Dirk Dalfer
SPiE	Mast Nr. Längen: 12500 Höhe: 500 Einheit: Meter
	Datum: 20.12.2017 Name: Dhanan
	Gepr.: 20.12.2017 Name: Tenneyer
	Norm: Servicebereich C&GT

JA	Deckblatt	20.08.2020	JA	
Zust	Änderung	Datum	Name	Urspr.

weiter siehe Blatt 47

weiter siehe Blatt 49

