

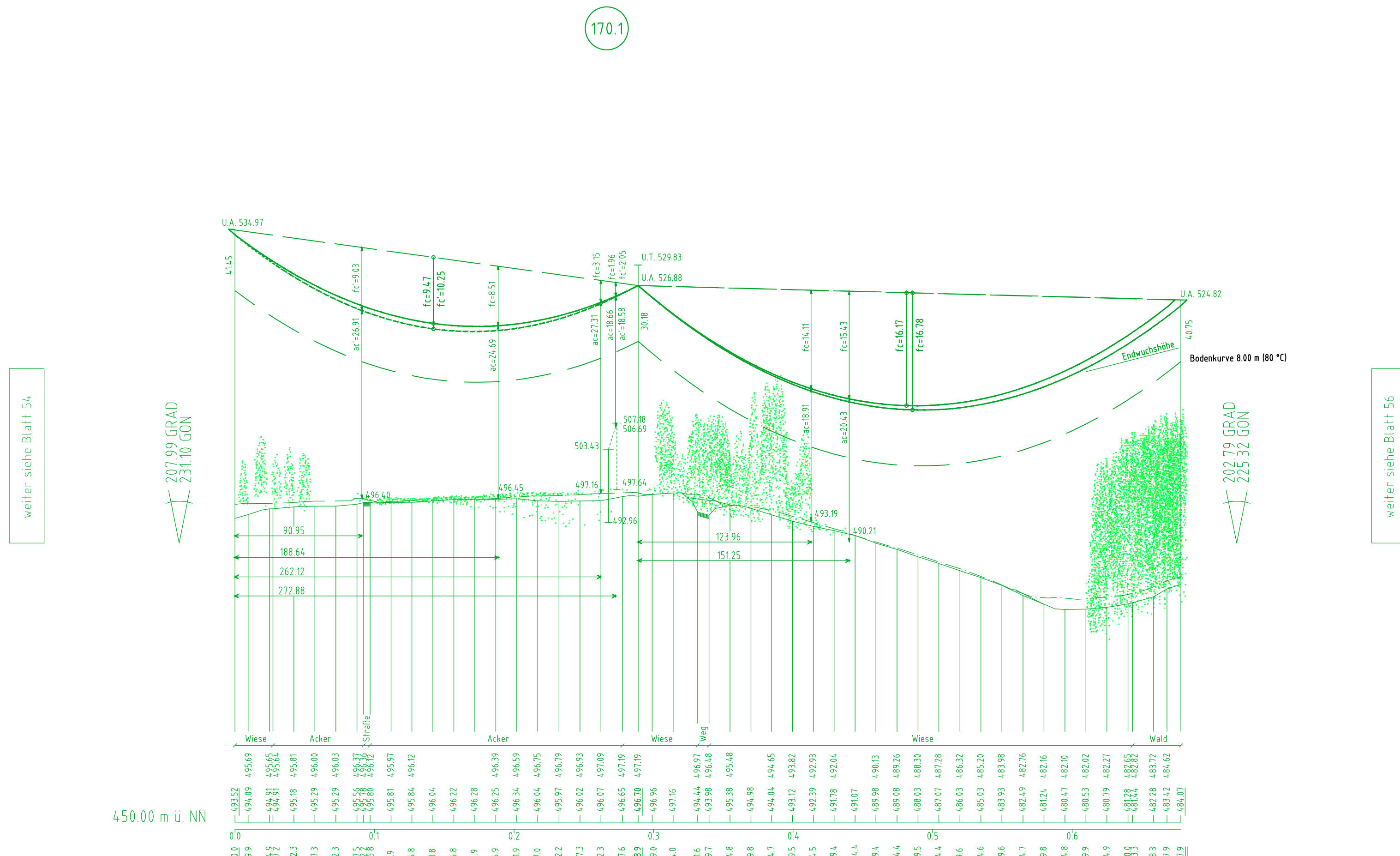
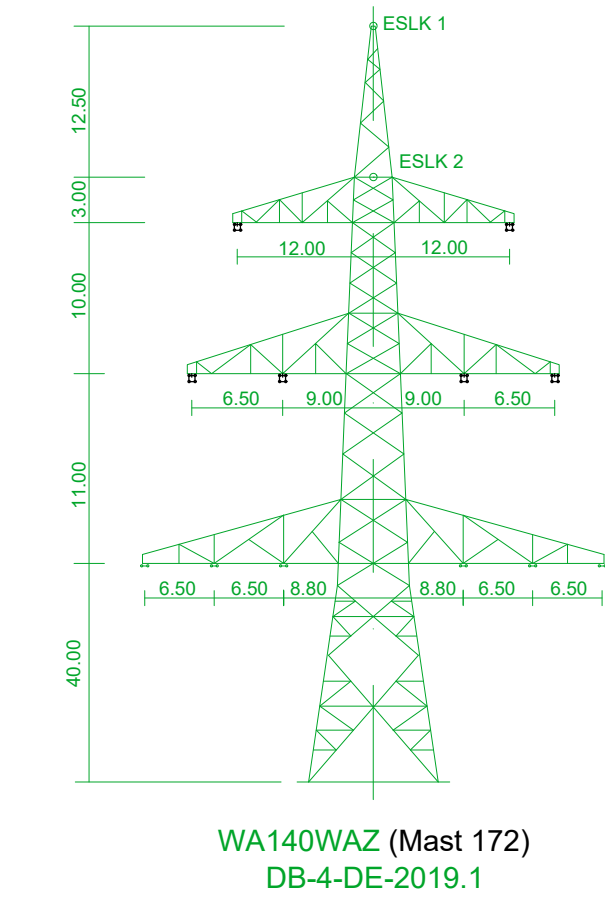
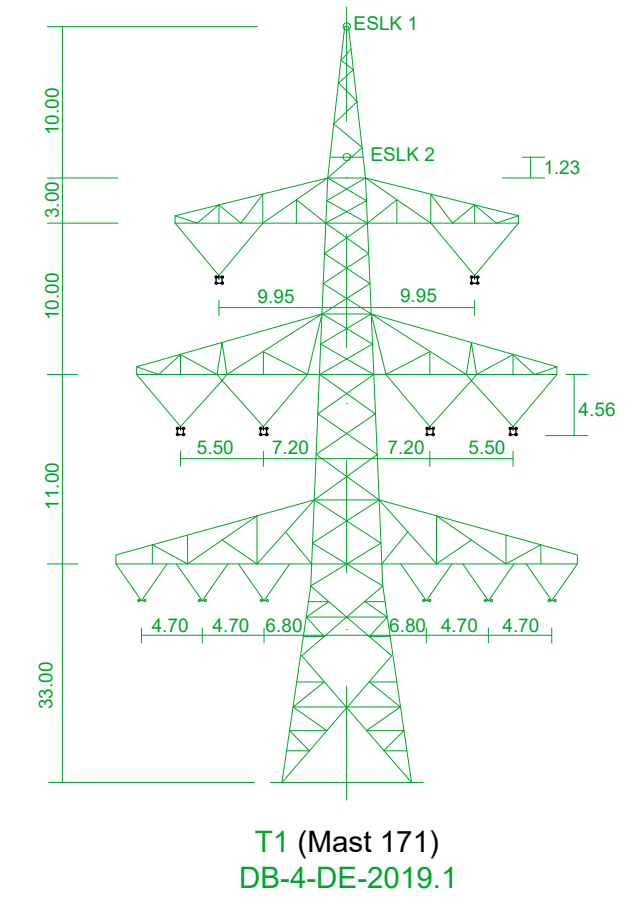
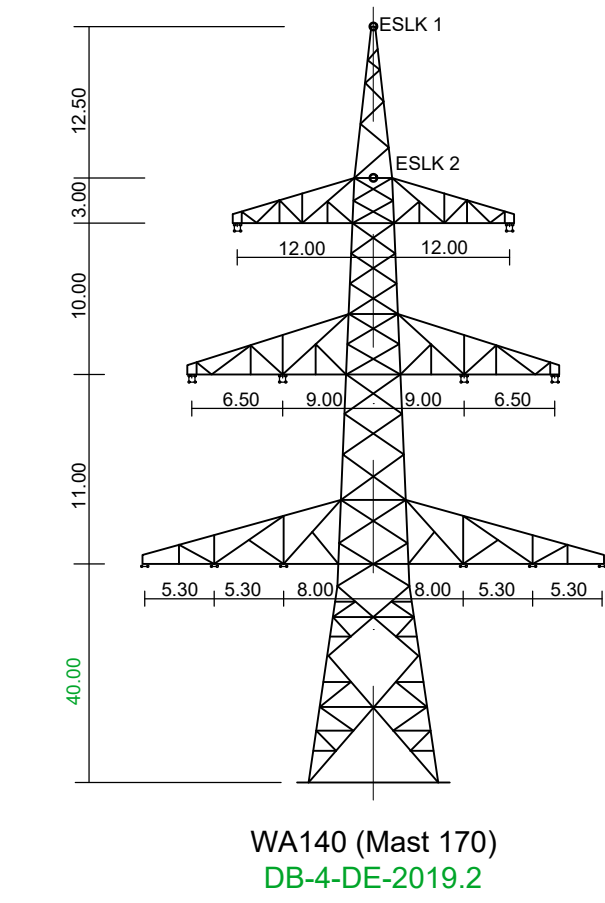
170
WA140-40,00
DA
SF delta h = 1,45 m

171
T1-33,00
VQ
SF delta h = 0,13 m

172
WA140WAZ-40,00
DA
SF delta h = 0,75 m

Vogelschutzmarkierung
13 Vogelschutzmarkierungen alternierend auf den Erdseilen

Vogelschutzmarkierung
18 Vogelschutzmarkierungen alternierend auf den Erdseilen



weiter siehe Blatt 54

weiter siehe Blatt 56

Vegetationspunkte mit Seilabstand < 5.00m
Vegetationspunkte mit Seilabstand > 5.00m

Antrag weiterhin gültig
Antrag geändert
Deckblatt neuer Stand



Anlage 8.1
Blatt 55/56

380-kV Leitung Altheim - Matzenhof
Teilabschnitt: 2: 380-kV Ltq. Adlkofen - Matzenhof B152

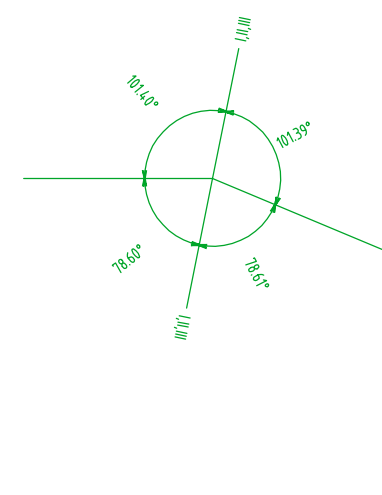
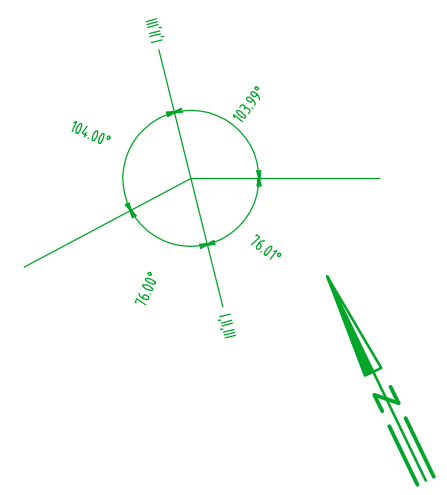
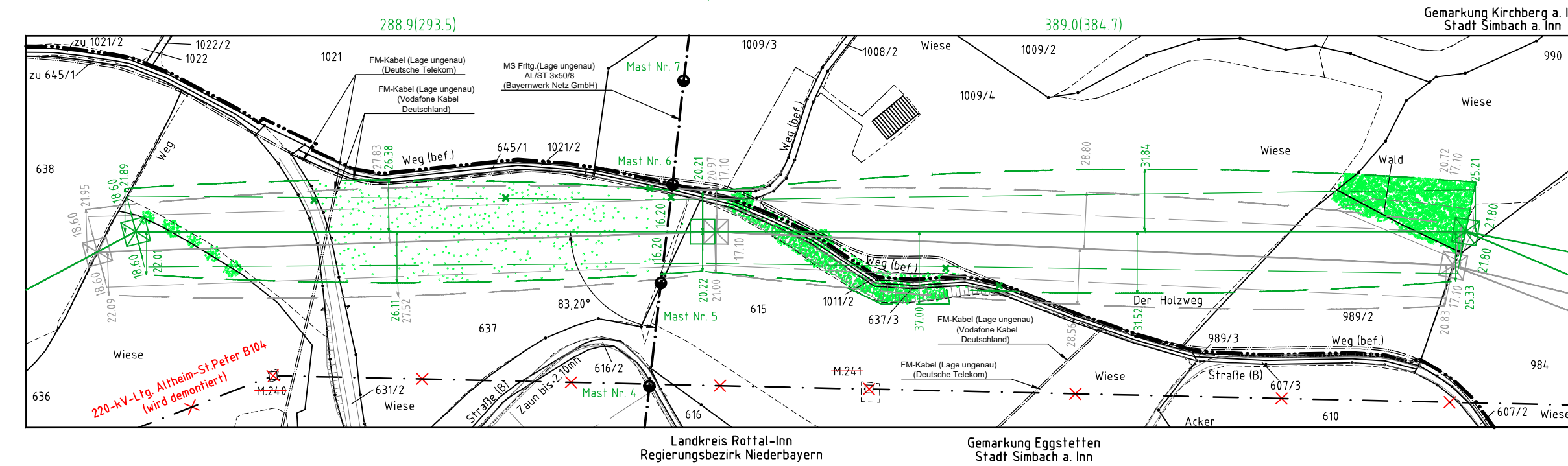
LÄNGENPROFIL
von Bauwerk Nr. 1

Deckblatt

Mast Nr. 170 - Mast Nr. 172

DIN VDE-Bestimmung	: 0210/Norm VDE 1/11 HSP (Eiszone 2, Windzone 1)
Gestänge	: DB-4-DE-2019.1, DB-4-DE-2019.2
Beseilung	: 2x3x2 264-AL1/34-ST1A, MZS=46,0N/mm ²
Leiteseil	: 2x3x4 565-AL1/72-ST1A, MZS=46,0N/mm ²
Erdseil	:
Luftkabel/ sonstige Belegung	: 2x1 261-AL3/25-A20SA, MZS=47,0N/mm ²
Kettenlänge	: DA = 4.75m, 125kg; VQ = 2.95m, 200kg DA = 6.50m, 334kg; VQ = 4.56m, 195kg
Seitliche Überhöhung	: 15.00 m rechts ----- oder links - - - - - aufgenommen

Gebasisdaten: Bayerische Vermessungsverwaltung



Planfeststellungsunterlage

Aufgestellt:	08.01.2018		
Bayreuth	12.08.2022		
TenneT TSO GmbH			
i.V.	i.A.		
	Maßstab	Einheit	
	Länge=1:2500 Höhe=1:500	Meter	
	Datum	Name	
	Bearb. 27.11.2017	Chapman	
	Gepr. 27.11.2017	Tennmeyer	
	Norm		
	Servicebereich	CeGIT	
Zust.	Änderung	Datum	Name
			Urspr.