

380-kV-Freileitung Altheim - Matzenhof
Teilabschnitt 2: 380-kV Ltg. Adlkofen - Matzenhof (B152)

Landschaftspflegerischer Begleitplan Bestands- und Konfliktplan Mast Nr. 2 - Mast Nr. 3

Deckblatt, Neubearbeitung

Kurzlegende: (ausführliche Legende siehe gesondertes Blatt Anlage 12.2.1, Blatt 58)

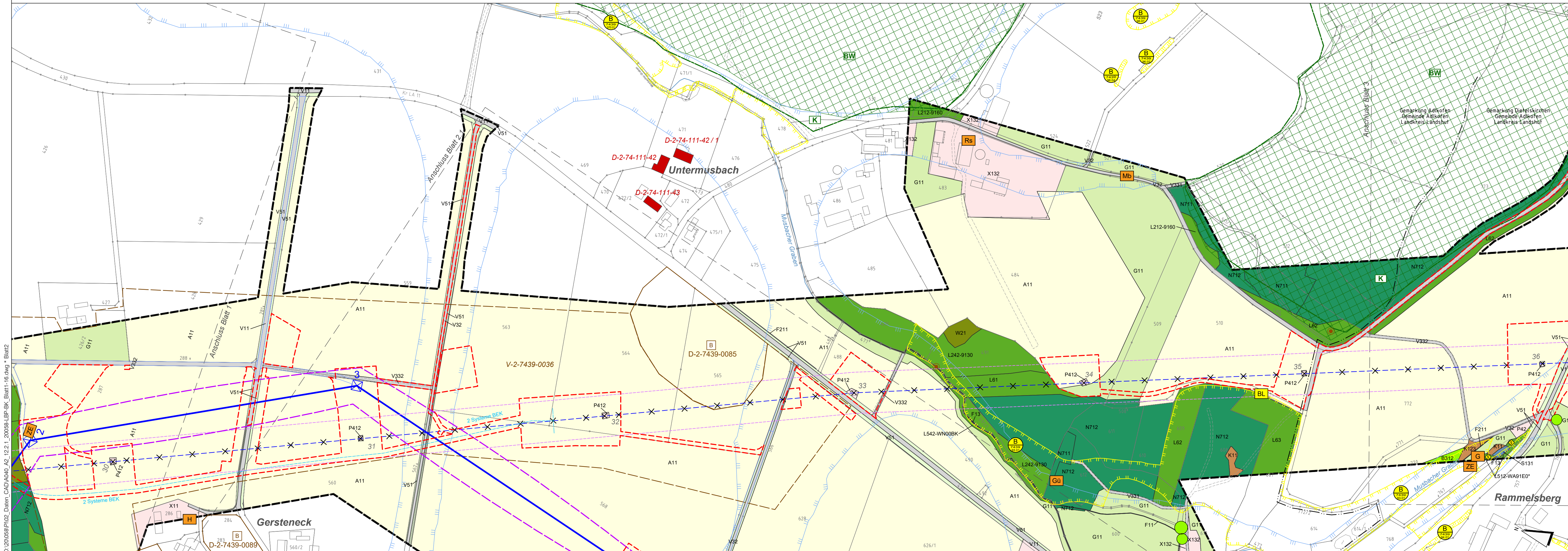
- geplante 380-kV-Leitung
- Abspannmast / Tragmast
- Schutzstreifen /-bereich
- Rückbau best. Leitung
- Schutzstreifen Bestand
- Arbeitsstreifen / BE-Flächen
- Zufahrten
- Gemarkungsgrenzen
- Gemeindegrenzen
- Landkreisgrenzen
- Flurgrenzen
- Topographie
- Grenze Untersuchungsraum
- Biotope der amt. Biotopkartierung Bayern mit Nr.
- Flächen, geschützt nach §30 BNatSchG bzw. Art. 23(1) BayNatSchG

© Bayerische Vermessungsverwaltung, Geobasisdaten
(Darstellung der Flurkarte als Eigentumsnachweis nicht geeignet; www.geodaten.bayern.de)

Planfeststellungsunterlage

Aufgestellt :
Bayreuth
TenneT TSO GmbH
i.V. gez. Thomas Ehrhardt-Unglaub i.V. gez. Dirk Daßler

	Maßstab 1:2.500	Einheit Meter
<small>Gesellschaft für Landschaftsplanung mbH Kornmühlstraße 1 · 81549 Freising · Germany Tel. +49 (0) 89 308 3000 · Fax +49 (0) 89 308 3001 mailto:info@schober-ber.de · www.schober-ber.de</small>	Datum	Name
	Bearb. März 2023	TH
	Gepr. März 2023	SSch
	Gez. März 2023	HG



D:\200568\PI02_Daten_CAD\A040_A2_12.2.1_200568-LBP-BK_Blaatt1-f0.dwg * Blatt2
Ml. 08. März 2023 - 14:09