



380-kV-Leitung Altheim - Matzenhof
Teilabschnitt 2 : 380-kV-Ltg. Adlkofen-Matzenhof B152

Grunderwerbsplan

Mast Nr. 76 - Mast Nr. 80

Deckblatt

Legende:

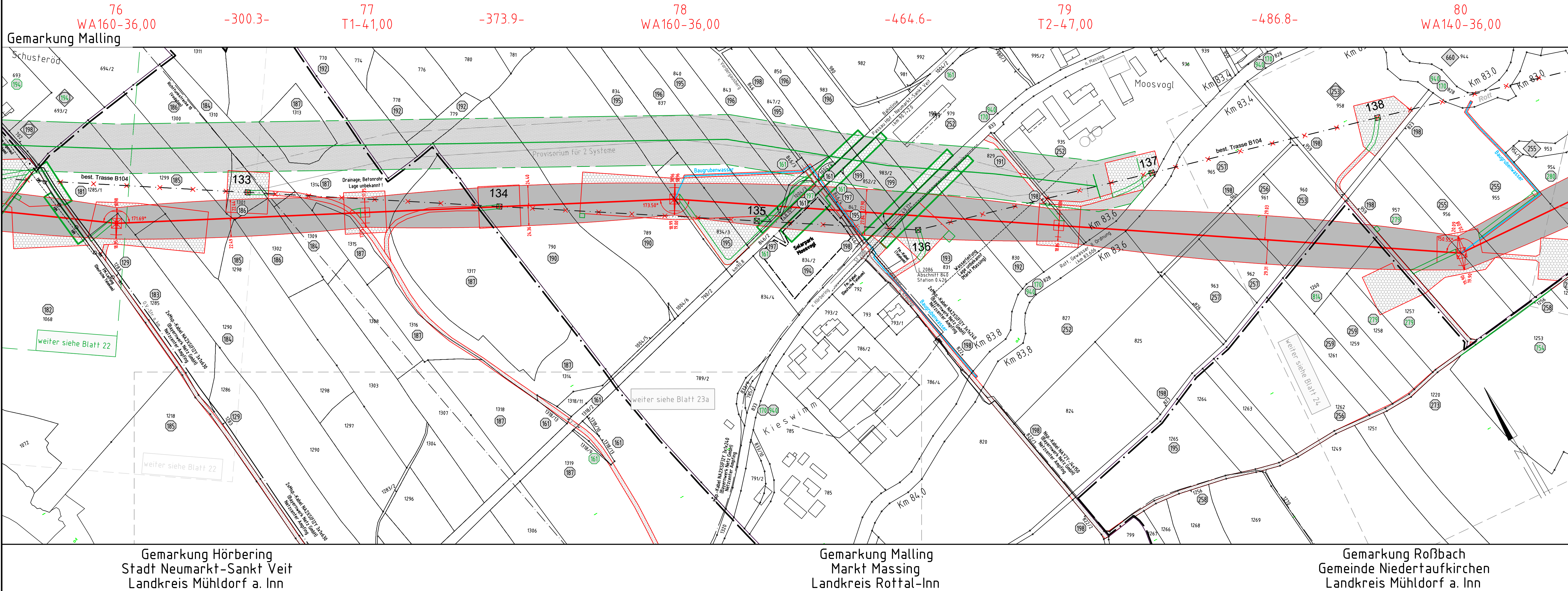
Masttyp 1	Mastnummer	Länge von Mast zu Mast	1	Eigentümer	1	Eigentümer Schlüsselnummer	1	Eigentümer Schlüsselnr. zu entlastende Fläche	1	Eigentümer	1	Eigentümer Schlüsselnummer
WA160-24,00	-325,0-	T1-26,00	37	Flurstücksnummer	1	Flurstücksnummer	37	Flurstücksnummer	1	Land	1	Flurstücksnummer
Dauerhafte Freihaltung im Waldbereich	Schutzgerüst	Schutzbereich	1	vorübergehende Beanspruchung	1	vorübergehende Beanspruchung	1	vorübergehende Beanspruchung	1	Kreis	1	vorübergehende Beanspruchung
100	23,60	23,60	1	Mastzufahrt temporär	1	Mastzufahrt temporär	1	Mastzufahrt temporär	1	Stadt/Gem.	1	Mastzufahrt temporär
100	23,60	23,60	1	Mastzufahrt dauerhaft	1	Mastzufahrt dauerhaft	1	Mastzufahrt dauerhaft	1	Gemarkung	1	Mastzufahrt dauerhaft
100	23,60	23,60	1	Abspannmast	1	Abspannmast	1	Abspannmast	1	Flur	1	Abspannmast
100	23,60	23,60	1	Tragmast	1	Tragmast	1	Tragmast	1	Flurstück	1	Tragmast
100	23,60	23,60	1	Rückbau Hoch- u. Mittelsp.-Ltg.	1	Rückbau Hoch- u. Mittelsp.-Ltg.	1	Rückbau Hoch- u. Mittelsp.-Ltg.	1	Flurbereinigung	1	Rückbau Hoch- u. Mittelsp.-Ltg.
100	23,60	23,60	1	Freileitungsprovisorium/ Bauensatzkabel	1	Freileitungsprovisorium/ Bauensatzkabel	1	Freileitungsprovisorium/ Bauensatzkabel	1		1	Freileitungsprovisorium/ Bauensatzkabel

Bestimmung des Schutzbereiches in Feldmitte / am Mast
 Geobasisdaten: Bayerische Vermessungsverwaltung

Planfeststellungsunterlage

Aufgestellt: ~~08.01.2018~~
 12.08.2022
 Bayreuth
 TenneT TSO GmbH
 i.V. gez. Thomas Ehrhardt-Unglaub i.A. gez. Dirk Daflter

SPiE	Maststab	Einheit		
	Länge=1:2500	Meter		
	Datum	Name		
	Bearb. 30.11.2017	Obermeier /Deindl		
	Gepr. 30.11.2017	Hochholzer		
	Norm			
	Servicebereich CeGIT			
B	Deckblatt	18.07.2022	De	Tennet Taking power further
A	Deckblatt	02.07.2020	Lo	
Zust.	Änderung	Datum	Name	Urspr.:



76
WA160-36,00
Gemarkung Malling

-300.3-

77
T1-41,00

-373.9-

78
WA160-36,00

-464.6-

79
T2-47,00

-486.8-

80
WA140-36,00

Gemarkung Hörbering
Stadt Neumarkt-Sankt Veit
Landkreis Mühldorf a. Inn

Gemarkung Malling
Markt Massing
Landkreis Rottal-Inn

Gemarkung Roßbach
Gemeinde Niedertaufkirchen
Landkreis Mühldorf a. Inn