

**Umweltverträglichkeitsstudie, Plansatz:  
Schutzgut Menschen, einschließlich der menschlichen Gesundheit, sowie sonstige Sachgüter**

**Legende**

- Technische Planung**
- Geplante Stromtrasse
  - Geplante Maststandorte (mit Nummer)
  - Geplanter Maststandort Portra-Portal (ohne Nummer)
  - Bestandsleitung, Rückbau geplant
  - Bestandsmasten, Rückbau geplant (mit Nummer)
  - Bestandsmasten, bleibend (mit Nummer)
  - Mast im Zuge des Teilschnitts 3 vorlaufend geplant (mit Nummer)
  - Anschließender Verlauf von Teilschnitt 1 (B151) und Teilschnitt 3 (B153)
  - Untersuchungskorridor 1000m

- Wohnfunktion und sonstige Aufenthaltsbereiche**
- Wohngebiet gemäß Bauleitplanung \*
  - Gemischte Baufläche gemäß Bauleitplanung \*
  - Gewerbliche Baufläche gemäß Bauleitplanung \*
  - Gemeinbedarfsflächen gemäß Bauleitplanung \*
  - Wohngebäude im Außenbereich und in nicht bzw. nur ausnahmsweise dem Wohnen dienenden Siedlungsflächen (z. B. Gewerbegebiet) \*\*
  - Gebäude der Schulen, sonstigen Bildungseinrichtungen und Einrichtungen zur Kinderbetreuung \*\*
  - Gebäude für öffentliche Zwecke \*\*

- Puffer von 200 m um Wohngebäude (Außenbereich)**
- Annäherung der Trasse an Wohngebäude auf < 200 m Distanz
  - Überschreitung der Distanz durch Bestand wie Planung; bei starker Nähe in der Bestandsituation Abrücken angestrebt
  - Abrücken von Wohngebäude auf > 200 m Distanz
  - keine Überschreitung durch Bestand oder Planung

- Puffer von 400 m um Fläche mit Wohnnutzung (Innenbereich)**
- (anteilig) leichte Annäherung der Trasse gegenüber dem Bestand
  - keine Annäherung, tendenzielles Abrücken im Verlauf
  - maßgebliches Abrücken gegenüber der Bestandsituation
  - keine Überschreitung durch Bestand oder Planung

- Nah- und Ferienerholung und sonstige Freizeitgestaltung**
- Waldflächen mit Waldfunktion für die Erholung (Stufe II) ^
  - Öffentliche Grünflächen gemäß Bauleitplanung \*
  - Sport-, Freizeit- und Erholungsflächen \*\*
  - Erholungsfläche
  - Garten
  - Grünanlage
  - Schwimmbad, Freibad
  - Spielplatz, Bolzplatz
  - Sportanlage
  - Regionaler Grünzug gemäß Regionalplan \*
  - Landschaftliches Vorbehaltsgebiet gemäß Regionalplan \*
  - Fernwanderweg \*
  - Radwanderweg \*
  - Örtlicher Wanderweg \*

- Sonstige Sachgüter**
- Geplante öffentliche Grünfläche für Freizeit und Erholung \*
  - Abbaugelände \*\* (teils bereits rekultiviert)
  - Photovoltaik-Anlagen \* (Bestand / Bau genehmigt)

- Fortsetzung sonstige Sachgüter**
- Sondergebiete, Versorgungsanlagen \*
  - Vorranggebiet für Bodenschätze \*
  - Vorbehaltsgebiet für Bodenschätze \*
  - Vorranggebiet für Windkraftanlagen \*

- Geplante Siedlungserweiterung**
- geplante Wohnbaufläche \*
  - geplante gemischte Baufläche \*
  - geplante gewerbliche Baufläche \*

- Verwaltungsgrenzen**
- Gemeinde
  - Landkreis
  - Bundesgrenze

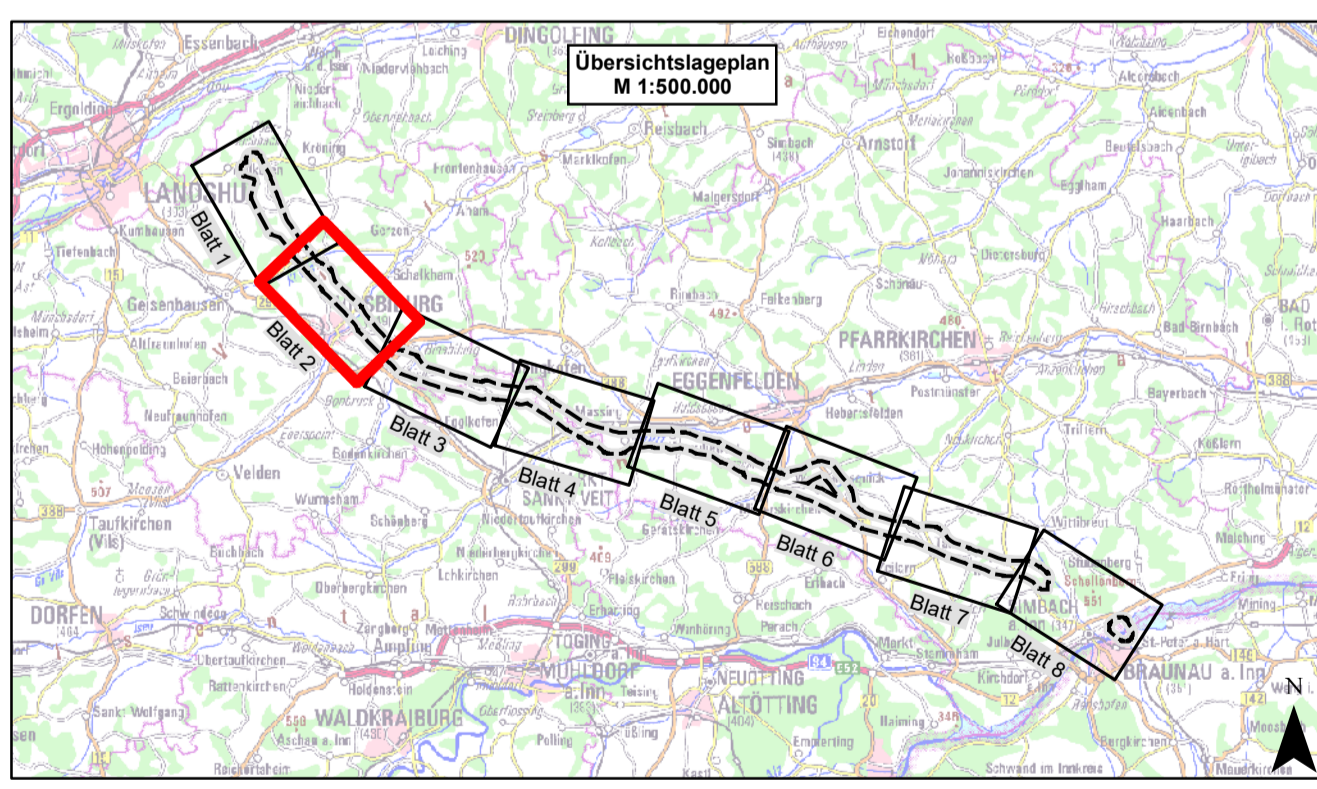
**Hinweis:**  
Abweichende Schraffurdarstellung ist ggf. bedingt durch die Blattrotation

Daten aus dem Rauminformationssystem der Regierung von Niederbayern (projektbezogen zur Verfügung gestellt am 19.01.2021) und der Regierung von Oberbayern (projektbezogen zur Verfügung gestellt am 31.01.2020)  
© Bayerische Vermessungsverwaltung  
NAS-ALKIS-Daten projektbezogen zur Verfügung gestellt vom Landesamt für Digitalisierung, Breitband und Vermessung (Stand: 31.01.2020)  
© Bayerische Vermessungsverwaltung  
Datenquelle: Landesamt für Digitalisierung, Breitband und Vermessung – www.kitbv.bayern.de  
Digitale Daten: Bayerische Landesanstalt für Wald und Forstwirtschaft (LWF)  
Geobasisdaten und Verwaltungsgrenzen: © Bayerische Vermessungsverwaltung

Anlage 15.2.1 bzw. Anhang 1 zu Anlage 15.1 Blatt Nr.: 2 / 8

**380-kV-Leitung Altheim - Matzenhof  
Teilschnitt 2:  
380-kV-Freileitung Adlkofen – Matzenhof (Nr. B152)**

**Umweltverträglichkeitsstudie, Pläne  
Schutzgut Menschen, einschließlich der menschlichen Gesundheit, sowie sonstige Sachgüter**



**Planfeststellungsunterlagen**

Aufgestellt: Bayreuth, TennenT TSO GmbH  
iV gem. Thomas Erhardt-Ungeloh iV gGmbH, Döll-Dallner

|  |            |            |      |
|--|------------|------------|------|
|  | Maststab   | Einheit    |      |
|  | 1:10.000   | Meter      |      |
|  | Besitz     | Datum      | Name |
|  | 01.07.2022 | 01.07.2022 | SPU  |
|  | 02.07.2022 | 02.07.2022 | StB  |
|  | 03.07.2022 | 03.07.2022 | BK   |