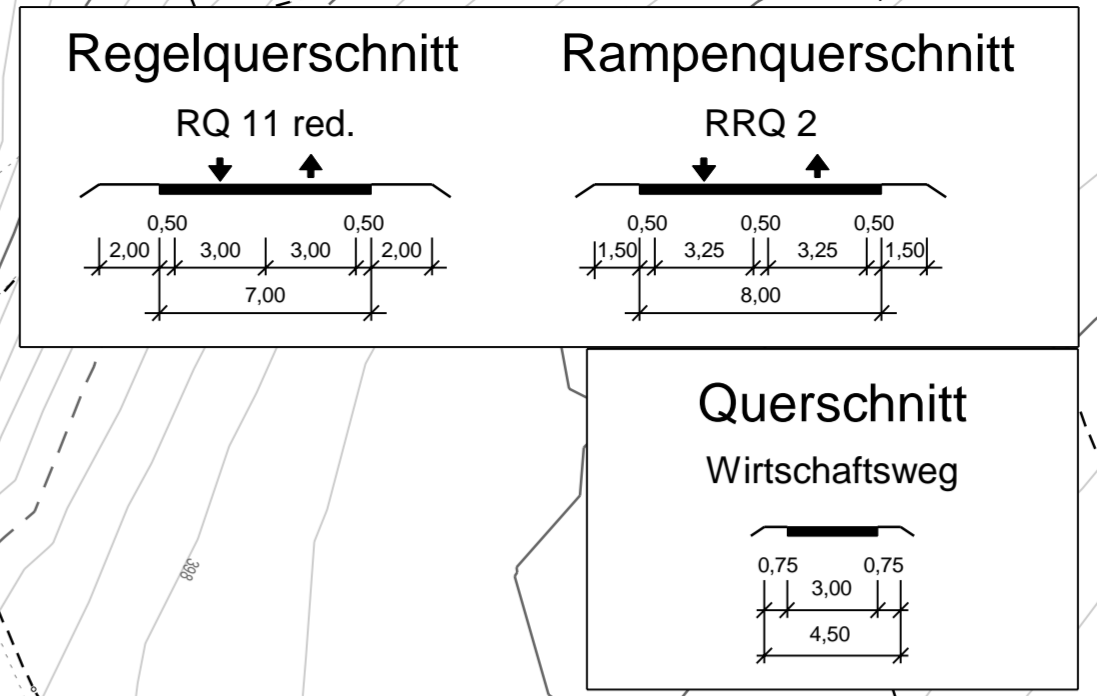


LANDKREIS ROTTAL-INN
GEMEINDE EGGLEHAM
Gemarkung Egglham



Zeichenerklärung

Planung

- Einschnittsböschung
- Mulde mit Fießrichtung / Versickermulde
- Fahrtbahn mit Achse und Fahrstreifenaufteilung
- Bankett
- Dammböschung
- Entwässerungsgraben mit Fießrichtung
- Wirtschaftsweg bit. / gesch.
- Straßennebenflächen
- Fahrtbahnteiler / Insel
- Brücke mit Widerlager

Immissionsschutz

- Objekt-Nr. ohne / mit Grenzwertüberschreitung
- Außenwohnbereich ohne / mit Grenzwertüberschreitung (B = Balkon, T = Terrasse, F = Freisitz)

Regelungsverzeichnis

Nr. im Regelungsverzeichnis

Sonstiges

- freizuhaltenes Sichtfeld
- Baumfällung
- Baufeldgrenze
- Rückbaufläche
- Rückbaustrecke
- Geländeauffüllung
- Geländeabtrag
- Gebäude bereits abgebrochen

Verwaltung

- Flurstücksgrenze
- Wildschutzzaun
- Leiteneichtung für Amphibien und Kleintiere
- Kleintierdurchlass

Versorgungseinrichtungen

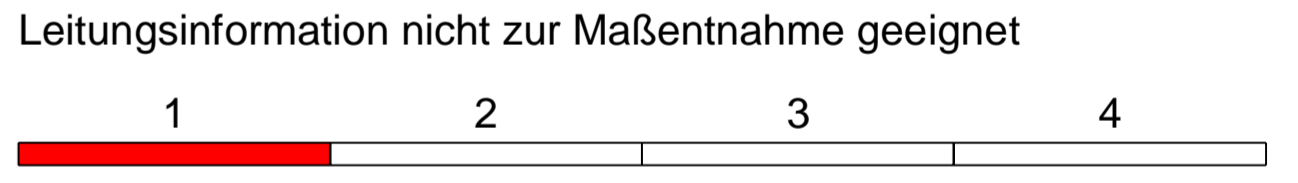
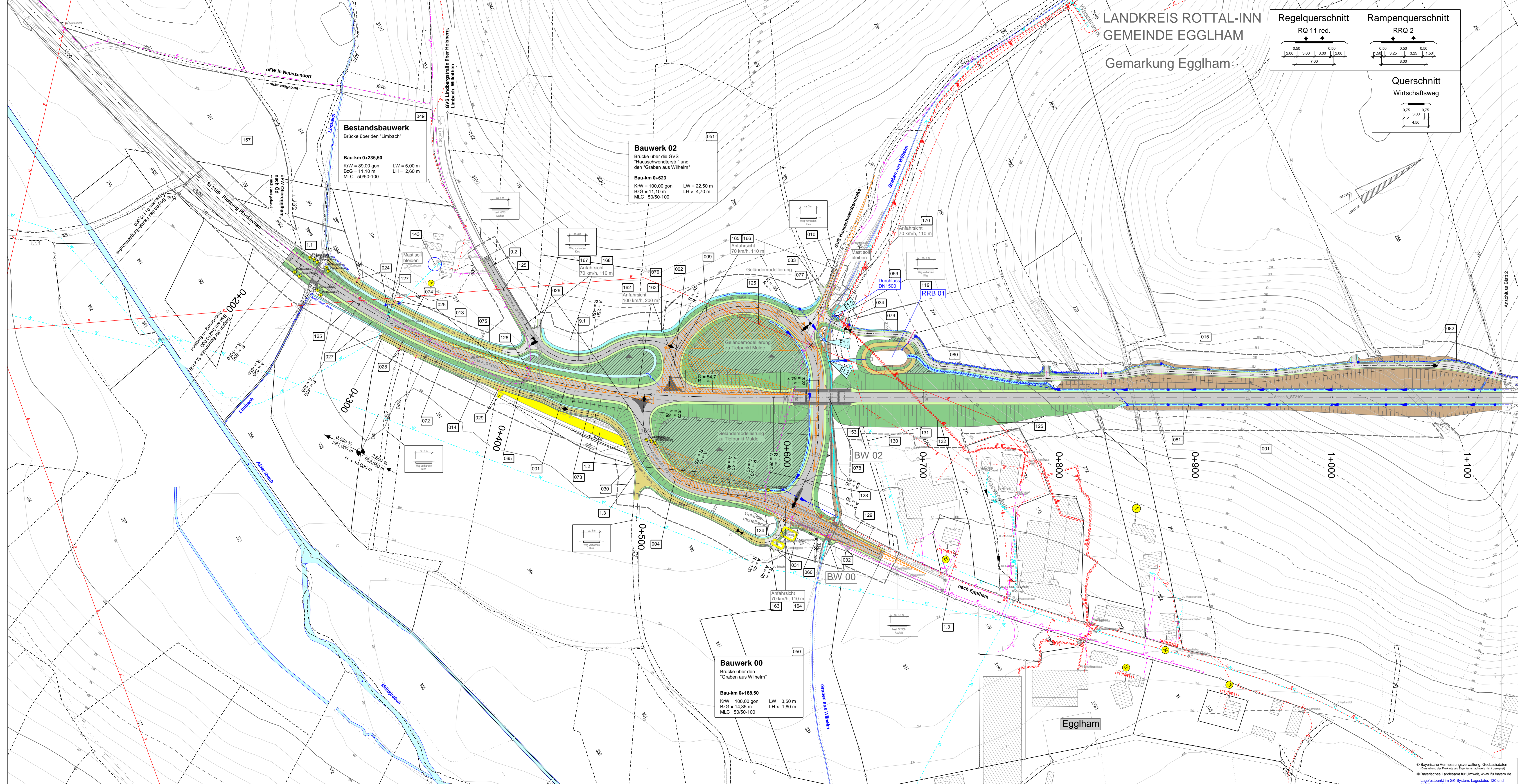
w vorhanden g geplant

- Trinkwasserleitung
- Schmutzwasserleitung
- E-Freileitung
- E-Leitung
- Fernmeldekabel

Entwässerung

w vorhanden g geplant

- Regenwasserleitung mit Angabe der Fießrichtung
- Straßenablauf mit Anschlussleitung
- Kontrollschacht
- Ablaufschacht
- Rohrdurchlass mit Böschungsstück



Staatliches Bauamt Passau		bearbeitet: März 2023	Fikelsberger
Am Schanzl 2 94032 Passau		gezeichnet: März 2023	Zengmiller
Tel.: 06515017-01, Fax: 06515017-1099, E-Mail: poststelle@stapa.bayern.de		geprüft: März 2023	Wulfa B.
		PSP-Nr.: 8223/AL3000/0010	
		Projekt: FE-OU_Egglham	Datum: 08.05.2023
		FE-OU_Egglham/FE_ULS_Logos	

Nr.	Art der Änderung	Datum	Zeichen

FESTSTELLUNGSENTWURF

Straßenbauverwaltung Freistaat Bayern		Unterlage / Blatt-Nr.: 05 / 1
Staatliches Bauamt Passau		Lageplan
Straße / Abschn.-Nr. / Station: S2109_220_0,574 bis 270_0,175		PROJIS-Nr.: PA10Z.T1 - 07
Maßstab: 1 : 1 000		

St 2109
Ortsumgebung Egglham
Bau-km 0+210 - Bau-km 3+200

aufgestellt:
Staatliches Bauamt Passau

Passau, den 08. Mai 2023

© Bayerische Vermessungsverwaltung, Geobasisdaten (Darstellung der Punkte als Eigentumsnachweis nicht geeignet)
© Bayerisches Landesamt für Umwelt, www.lfu.bayern.de
Lagepunkt im GK-System, Lagestatus 120 und DHHN2016, Höhenstatus 170