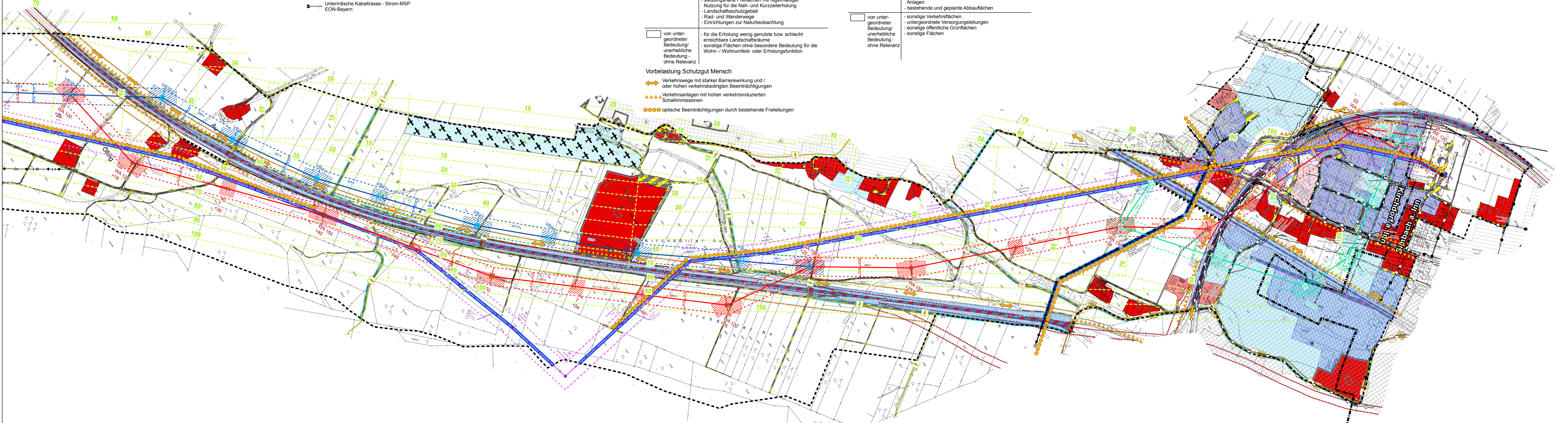
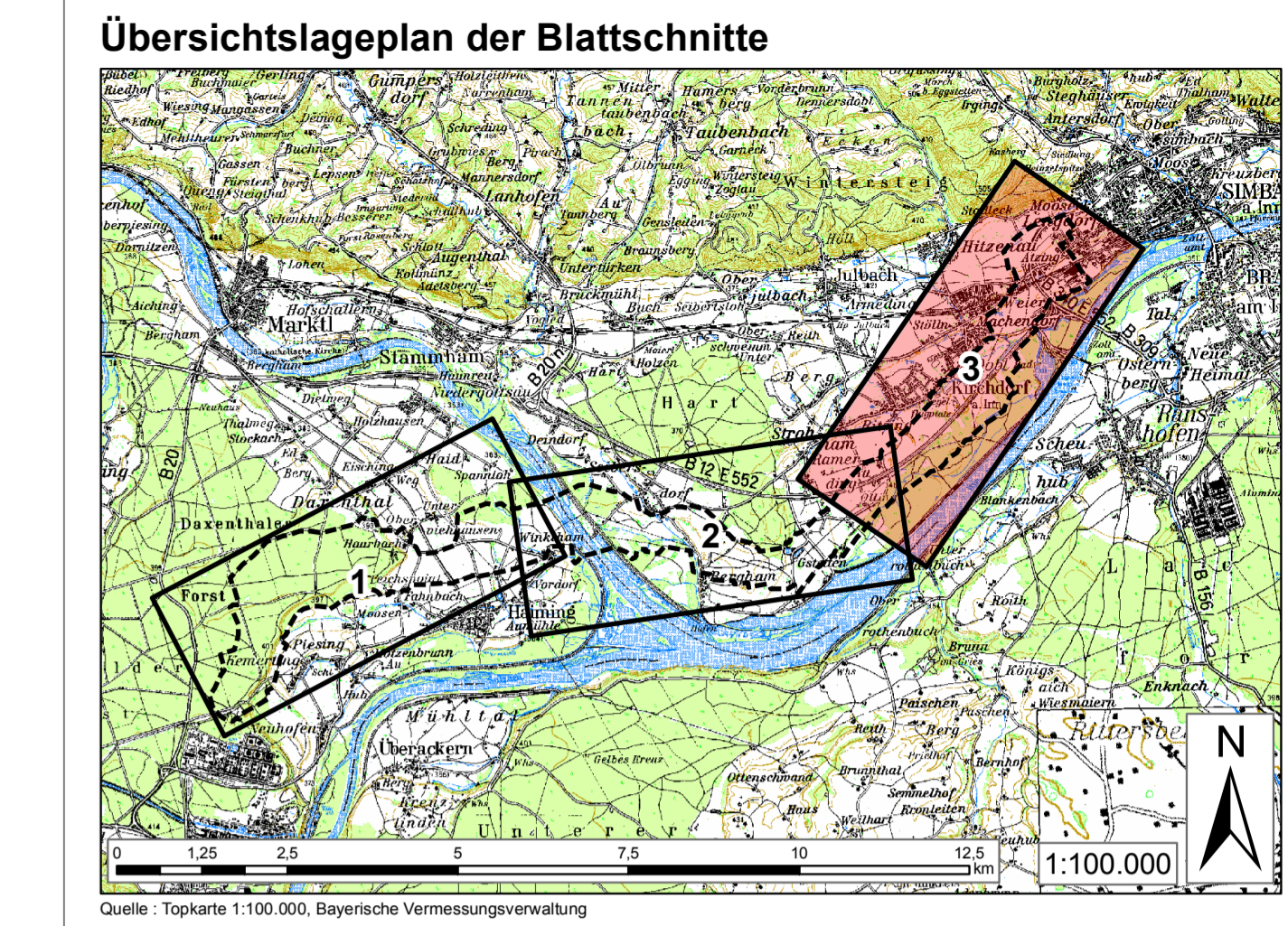
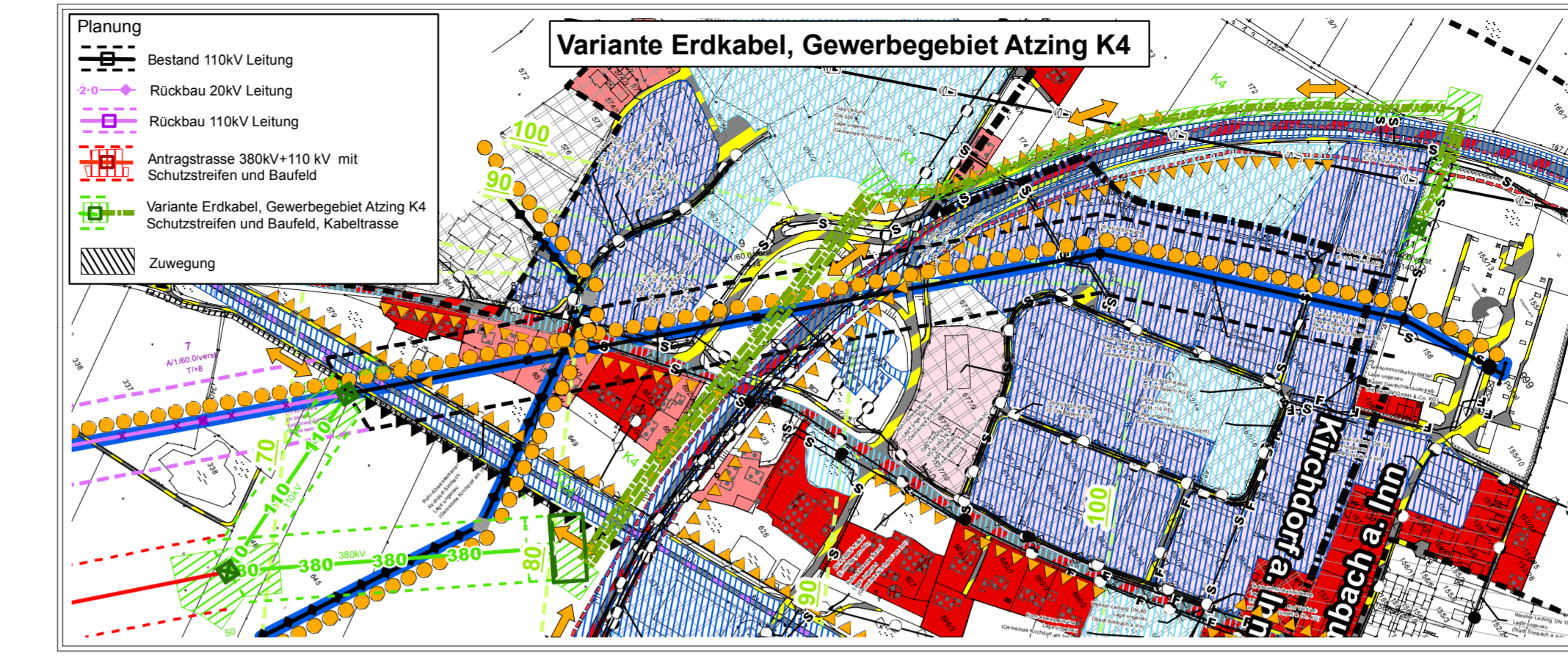


- Legende**
- Gemeindegrenze
 - Regierungsbezirksgrenze
 - - - Abgrenzung des Untersuchungsgebietes
- Bestand**
Flächennutzungsplanung nach ROK und ATKIS
- Wohnbauflächen
 - Gemischte Bauflächen
 - Gewerbliche Bauflächen (Gewerbegebiete, Industriegebiete)
 - Sonderbauflächen
- Gemeinbedarfsflächen mit Zweckbindung:
- Feuerwehr
 - freizeit- und sportlichen Zwecken dienende Gebäude und Einrichtungen
 - Kirchen und kirchlichen Zwecken dienende Gebäude und Einrichtungen
 - Schule
- Flächen für die Ver- und Entsorgung mit Zweckbindung:
- Abwasser
 - Elektrizität
 - Flächen zum Abbau von Rohstoffen (Bestand / Planung)
 - Bebauung im Außenbereich gemäß Bestandserhebung
- Sonstige Sachgüter**
- Straßennetz mit überörtlicher Bedeutung (Bundesstraßen, Staatsstraßen, Kreisstraßen)
 - Geplante Autobahn mit Baubeschränkungsreich
 - Straßennetz mit lokaler Bedeutung (Ortsumgehungs- u. Erschließungsstraßen, Wirtschaftswege)
 - Eisenbahnanlagen
 - Flug- / Landeplatz mit Sicherheitsbereich
 - 110kV Bestandsleitung
 - 20kV MSP-EON-BAYERN Bestandsleitung
 - Oberirdische Kabeltrasse FM-Telekom mit Masten
 - Richtfunktrasse
 - Rohrleitung-Abwasser-Kanal Gmd. Kirchdorf
 - Rohrleitung-Gas
 - Rohrleitung-Wasser
 - Unterirdische Kabeltrasse FM Kabel Deutschland + Telekom
 - Unterirdische Kabeltrasse - Strom-MSP EON-Bayern



- Bewertung**
- Schutzgut Mensch**
- | Wertstufe | Zuordnungskriterien |
|--|---|
| sehr hoch | - bestehende Wohnbauflächen, gemischte Bauflächen mit überwiegender Wohnnutzung, Anwesen mit Wohnnutzung im Außenbereich ohne erheblich eignungs-mindernde Vorbelastung |
| hoch | - Bauflächen mit eingeschränkter Wohnnutzung oder mit eignungs-mindernden Beeinträchtigungen für die Wohnfunktion |
| durchschnittlich | - Bauflächen ohne Wohnnutzung, aber mit hoher Nutzungsdichte (kundenintensive Verkaufsfächen, Dienstleistungsgeschäfte, Unternehmen mit hoher Mitarbeiterzahl) |
| von untergeordneter Bedeutung/unerhebliche Bedeutung ohne Relevanz | - für die Erholung wenig genutzte bzw. schlecht erreichbare Landschaftsräume |
- Schutzgut Sachgüter**
- Eine Darstellung der Bewertung für das Schutzgut Sachgüter erfolgt nur in den Fällen mit Abweichungen zur Bewertung des Schutzgutes Mensch. Ausschlaggebend für die Bewertung ist die nachfolgende Zuordnung.
- | Wertstufe | Zuordnungskriterien |
|--|--|
| sehr hoch | - bestehende Wohnbauflächen ohne erhebliche Eignungs-minderungen |
| hoch | - bestehende Wohnbauflächen mit überwiegender Wohnnutzung |
| durchschnittlich | - Hauptverkehrsstraßen mit regionaler Bedeutung |
| von untergeordneter Bedeutung/unerhebliche Bedeutung ohne Relevanz | - sonstige Verkehrsflächen |
- Vorbelastung Schutzgut Mensch**
- Verkehrswege mit starker Barrierewirkung und / oder hohen verkehrsbedingten Beeinträchtigungen
 - Verkehrsanlagen mit hohen verkehrsinduzierten Schallimmissionen
 - optische Beeinträchtigungen durch bestehende Freileitungen

- Technische Planung**
- Rückbau 20kV Leitung
 - Rückbau 110kV Leitung
 - Antragstrasse 380kV+110 kV mit Schutzstreifen und Baufeld
 - Variante Bundesstraße B12 mit Schutzstreifen und Baufeld
 - Variante Spanischer Forst mit Schutzstreifen und Baufeld
 - Variante Heraklith mit Schutzstreifen und Baufeld
 - Zuwegung



Unterlage Nr. 12.2.2

**380-KV-Anschlussleitung
KW Haiming - UW Simbach**

Unterlagen zur
Umweltverträglichkeit
Raumanalyse
- Schutzgut Mensch + Sachgüter -

1:5.000 Blatt 3/3

Vorbereitender: OMV Kraftwerk Haiming GmbH
Haiminger Straße 1
D-84489 Burghausen

Generalplaner: **FICHTNER** GMBH & Co. KG
Sanveystraße 3,
70191 Stuttgart

Planfeststellungsunterlage

Aufgestellt: 01.06.2012
Burghausen

Setzungsgemäß ausgelegt in der Zeit
von:
bis:

Zeit und Ort der Auslegung sind vor Auslegung ortsüblich bekannt gemacht worden
Gemeinde:

Firma: **EGER & PARTNER**
Austraße 35
86153 Augsburg

Maßstab: 1:5000
Einheit: Meter

Datum	Name
Bearb. 04.05.2012	Kocner
Gepr. 04.05.2012	Dinger
Zustand	
Org.-Einheit	NAL

Zust. Änderung Datum Name Blatt: 3/3

Planfeststellungsbehörde