

**Abfolge der Deckschichten und Hydrogeologischen Einheiten im Untersuchungsraum \***

Deckschichten	Einheit	Gesteinsausbildung (Mächtigkeit in m)	Schutzfunktionseigenschaften	Nr.
Lössdecke	Auenablagerungen und feinkörnige Hochflutablagerungen	Schluffe und Tone, teilweise sandig, lokal mit organischen Anteilen (i. d. R. < 3 m)	hohes Filtervermögen	1
	Quartäre Talfüllung des Innals und aller Terrassenstufen	Kies mit Sand (0 bis 15 m)	sehr geringes Filtervermögen	4
TERTIÄRE	Molasse	Glaukonitbande und Bläuenmergel	Fein- bis Mittelbind in Wechselagerung mit Schluff und Ton, z. T. Mittel- bis Grobsand, geröllführend, karbonatisch (bis max. 100 m)	10
	Oberrhein	Nauvotener Schichten	Schluff, Ton, mit Fein- bis Mittelbind-schaltungen, im basalen Bereich Fein- bis Mittelbind; teilweise Feigesteinscharakter, karbonatisch (bis max. 325 m)	11
JURA	Oberrhein	Malm, undifferenziert	Kalkstein, Mergel(-eisen), Dolomit	12+*

\* Einheit nicht an der Oberfläche aufgeschlossen, sondern durch Brunnen bzw. Grundwasseressensstelle im tieferen Untergrund erschlossen

- Vorbelastung**
- ⓐ Altlastenverdachtsflächen lt. WWA
  - ▬ Verkehrsflächen, Siedlungsflächen und sonstige versiegelte Flächen
  - 🏭 Kläranlage Klärwerk, lt. ATKIS + ROK

**Poren-Grundwasserleiter**  
 lt. Hydrogeologische Karte 1. Grundlagen 1:50.000, Hrsg. LfU Bayern \*  
 Der Poren-Grundwasserleiter ist von sehr hoher bis hoher Ergiebigkeit (Poren-Grundwasserleiter mit sehr hoher bis hoher Porendurchlässigkeit und großer Mächtigkeit)

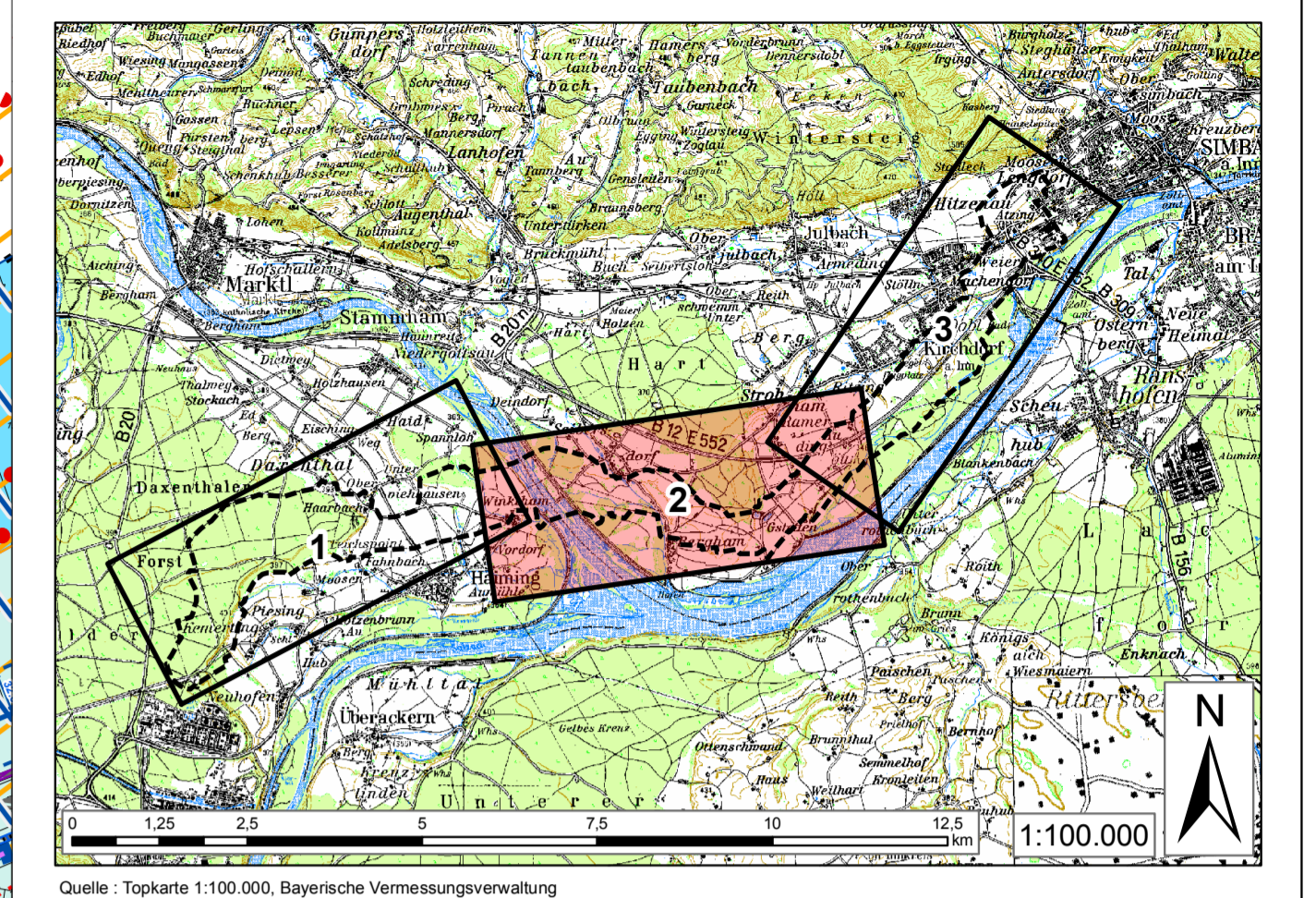
- Bewertung**
- Oberflächengewässer**
- sehr hoch - natürliche Oberflächengewässer mit dauerhafter Wasserführung  
- Überschwemmungsgebiet
  - hoch - künstliche Oberflächengewässer  
- Vorranggebiet für den Hochwasserschutz  
- Polderflächen
- Grundwasser**
- sehr hoch - Brunnen /Trink- und Brauchwasserentnahme
  - hoch - Bereiche mit sehr hoher Empfindlichkeit des obersten GW-Leiters gegenüber Schadstoffeintrag (Sickerwasser-Verweilzeit wenige Tage bis ca. 1 Jahr)  
- Vorranggebiet für den Trinkwasserschutz  
- Vorranggebiet für die Wasserversorgung
  - durchschnittlich - Bereiche mit hoher Empfindlichkeit des obersten GW-Leiters gegenüber Schadstoffeintrag (Sickerwasser-Verweilzeit mehrere Monate bis ca. 3 Jahre)

- Legende**
- Gemeindegrenze
  - Regierungsbezirksgrenze
  - Abgrenzung des Untersuchungsgebietes
  - Bestand
    - Fließgewässer
    - Stillegewässer
    - Stillegewässer künstlich
  - Überschwemmungsgebiet, lt. WWA
  - Vorranggebiet für den Hochwasserschutz, lt. ROK
  - Polderflächen, lt. WWA
  - Vorranggebiet für den Trinkwasserschutz, lt. WWA
  - Vorranggebiet für Wasserversorgung, lt. ROK
  - Abbaufäche Bestand, lt. RIS
  - Abbaufäche Planung, lt. RIS
  - Vorranggebiet für Bodenschätze, lt. ROK

- Grundwasseraufschlüsse, lt. Hydrogeologische Karte 1. Grundlagen 1:50.000, Hrsg. LfU Bayern**
- Brunnen in Betrieb
  - Brunnen artesisch
  - Schluckbrunnen
  - Thermalbrunnen
  - Grundwassermeßstelle
- mit Angaben der erschlossenen hydrogeologischen Einheit

- Schutzfunktion der Grundwasserüberdeckung (wahrscheinliche Sickerwasser-Verweilzeit), lt. Hydrogeologische Karte 2. Schutzfunktion der Grundwasserüberdeckung 1:50.000, Hrsg. LfU Bayern**
- sehr gering (wenige Tage bis ca. 1 Jahr)
  - gering (mehrere Monate bis ca. 3 Jahre)
  - mittel (ca. 3-10 Jahre)
  - groß (1-25 Jahre)

- Grundwasserhöhen gleichen der Grundwasserstockwerke [Piezometerhöhen in m ü. NN], lt. Hydrogeologische Karte 1. Grundlagen 1:50.000, Hrsg. LfU Bayern**
- Quartär (Inn) (basierend auf Stichtagsmessung im Juni 2005, Mittelwasser)



Unterlage Nr. 12.2.5

### 380-KV-Anschlussleitung KW Haiming - UW Simbach

### Unterlagen zur Umweltverträglichkeit Raumanalyse - Schutzgut Wasser -

1:5.000 Blatt 2/3

Vorhabensträgerin: <b>OMV Kraftwerk Haiming GmbH</b> Haiminger Straße 1 D-84489 Burghausen		Generalplaner: <b>FICHTNER GMBH &amp; Co. KG</b> Sarweystraße 3, 70191 Stuttgart	
Planfeststellungsunterlage			
Aufgestellt Burghausen, 01.06.2012		Zeit und Ort der Auslegung sind vor Auslegung ortsüblich bekannt gemacht worden	
Firma: <b>EGER &amp; PARTNER</b> Austraße 35 86153 Augsburg		Maststab: 1:5000 Einheit: Meter	
Datum: 04.05.2012 Name: Kröner		Bewr. 04.05.2012	
Datum: 04.05.2012 Name: Dingler		Gepr. 04.05.2012	
Zustand: Olg.-Einheit NAL		Zustand: Olg.-Einheit NAL	
Zust. Änderung Datum Name		Blatt: 2/3	