

Legende

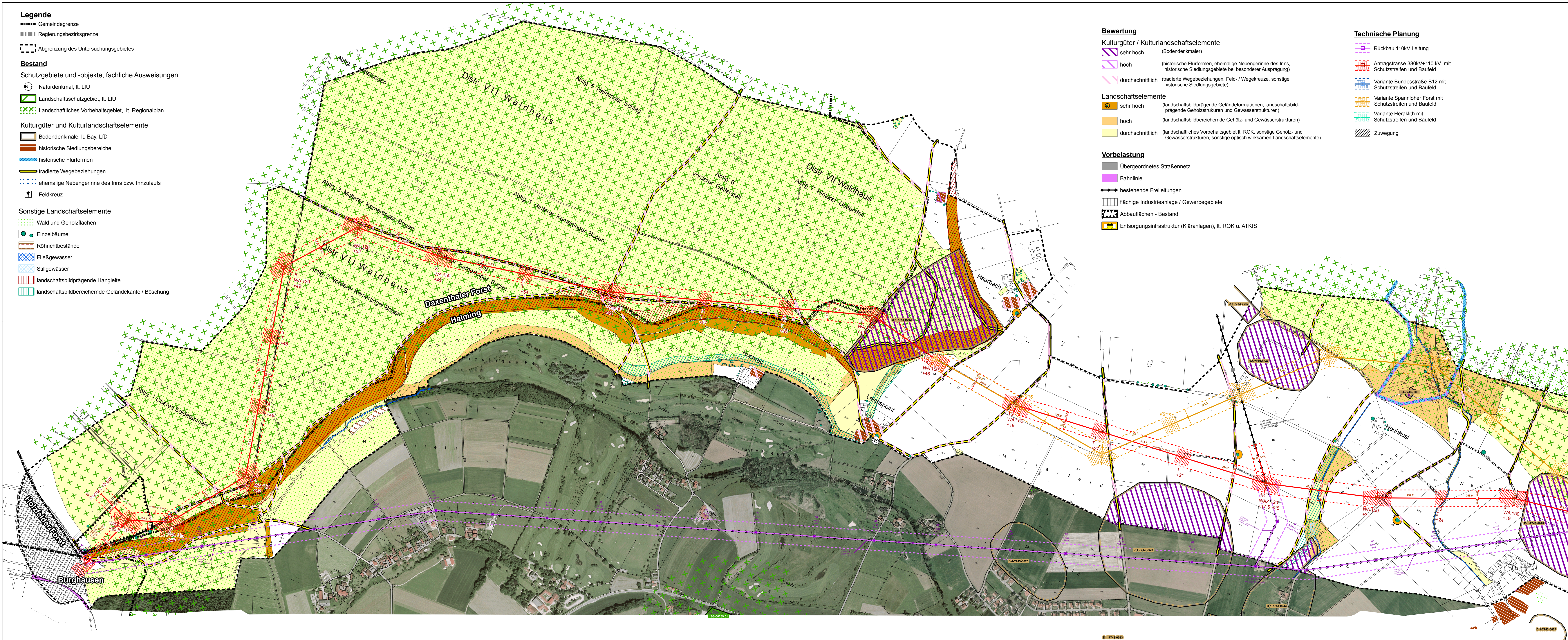
- Gemeindegrenze
- Regierungsbezirksgrenze
- Abgrenzung des Untersuchungsgebietes
- Bestand**
- Schutzgebiete und -objekte, fachliche Ausweisungen
- ND Naturdenkmal, lt. LFU
- Landesschutzgebiet, lt. LFU
- Landchaftliches Vorbehaltsgebiet, lt. Regionalplan
- Kulturgüter und Kulturlandschaftselemente**
- Bodendenkmale, lt. Bay. LfD
- historische Siedlungsbereiche
- historische Flurformen
- traditierte Wegebeziehungen
- ehemalige Nebengerinne des Inns bzw. Innzulaufs
- Feldkreuz
- Sonstige Landschaftselemente**
- Wald und Gehölzflächen
- Einzelbäume
- Röhrichtbestände
- Fließgewässer
- Stilfgewässer
- landschaftsbildprägende Hangleite
- landschaftsbildbereichernde Geländekante / Böschung

Bewertung

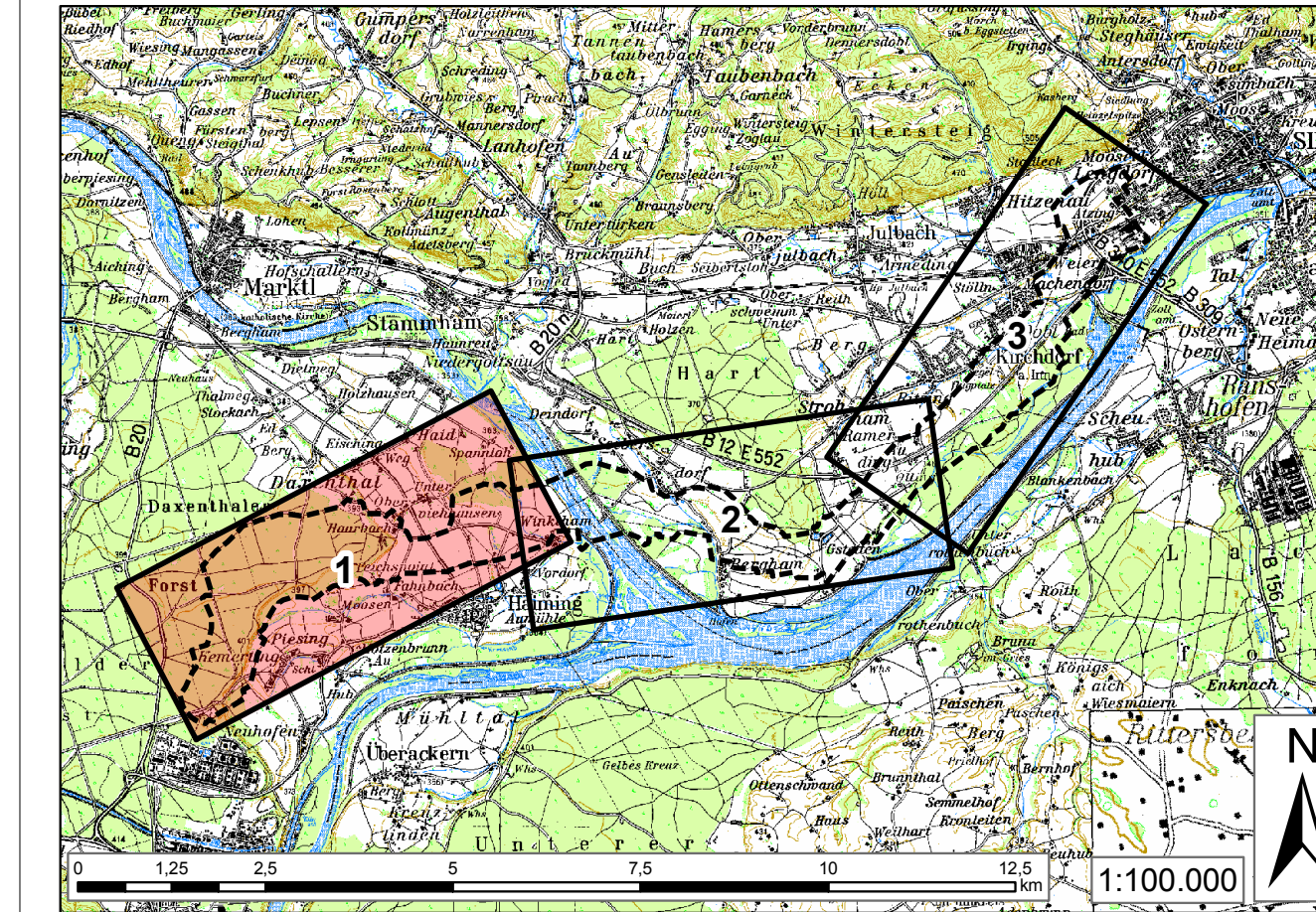
- Kulturgüter / Kulturlandschaftselemente**
- sehr hoch (Bodendenkmale)
- hoch (historische Flurformen, ehemalige Nebengerinne des Inns, historische Siedlungsgebiete bei besonderer Ausprägung)
- durchschnittlich (traditierte Wegebeziehungen, Feld- / Wegekreuze, sonstige historische Siedlungsgebiete)
- Landschaftselemente**
- sehr hoch (landschaftsbildprägende Geländeformationen, landschaftsbildprägende Gehölzstrukturen und Gewässerstrukturen)
- hoch (landschaftsbildbereichernde Gehölz- und Gewässerstrukturen)
- durchschnittlich (landschaftliches Vorbehaltsgebiet lt. ROK, sonstige Gehölz- und Gewässerstrukturen, sonstige optisch wirksamen Landschaftselemente)
- Vorbelastung**
- Übergeordnetes Straßennetz
- Bahnlinie
- bestehende Freileitungen
- flächige Industrieanlage / Gewerbegebiete
- Abbauflächen - Bestand
- Entsorgungsinfrastruktur (Kläranlagen), lt. ROK u. ATKIS

Technische Planung

- Rückbau 110kV Leitung
- Antragstrasse 380kV+110 kV mit Schutzstreifen und Baufeld
- Variante Bundesstraße B12 mit Schutzstreifen und Baufeld
- Variante Spannlocher Forst mit Schutzstreifen und Baufeld
- Variante Heraklith mit Schutzstreifen und Baufeld
- Zuwegung



Übersichtslageplan der Blattsschnitte



Quelle: Topkarte 1:100.000, Bayerische Vermessungsverwaltung

Unterlage Nr. 12.2.6



**380-KV-Anschlussleitung
KW Haiming - UW Simbach**

**Unterlagen zur
Umweltverträglichkeit
Raumanalyse
- Schutzgut Landschaft +
Kulturgüter -**

1:5.000

Blatt 1/3



Vorbereitungsunternehmen: **OMV** Kraftwerk Haiming GmbH
Haiminger Straße 1
D-84489 Burghausen

Generalplaner: **FICHTNER** GMBH & Co. KG
Sarveystraße 3,
70191 Stuttgart

Planfeststellungsunterlagen

Aufgestellt Burghausen, 01.06.2012

Firma: EGER & PARTNER Austraße 35 84153 Augsburg	Maßstab: 1:5000	Einheit: Meter	Dienststelle/Unterschrift: Planfeststellungsbehörde
Bearb. 07.05.2012 Gepr. 07.05.2012 Zustand Org.-Einheit NAL	Datum Name 07.05.2012 Köbner 07.05.2012 Dingler		
Zust. Änderung Datum Name	Blatt: 1/3		