

Legende

- Gemeindegrenze
- Regierungsbezirksgrenze
- - - Abgrenzung des Untersuchungsgebietes
- Bestand**
- Schutzgebiete und -objekte, fachliche Ausweisungen
- ND Naturdenkmal, lt. LFU
- Landschaftsschutzgebiet, lt. LFU
- Landschaftliches Vorbehaltsgebiet, lt. Regionalplan
- Kulturgüter und Kulturlandschaftselemente**
- Bodendenkmale, lt. Bay. LfD
- historische Siedlungsbereiche
- historische Flurformen
- tradierete Wegebeziehungen
- ehemalige Nebengerinne des Inns bzw. Innzulaufs
- Feldkreuz

Sonstige Landschaftselemente

- Wald und Gehölzflächen
- Einzelbäume
- Röhrichtbestände
- Fließgewässer
- Stillgewässer
- landschaftsbildprägende Hangleite
- landschaftsbildbereichernde Geländekante / Böschung

Bewertung

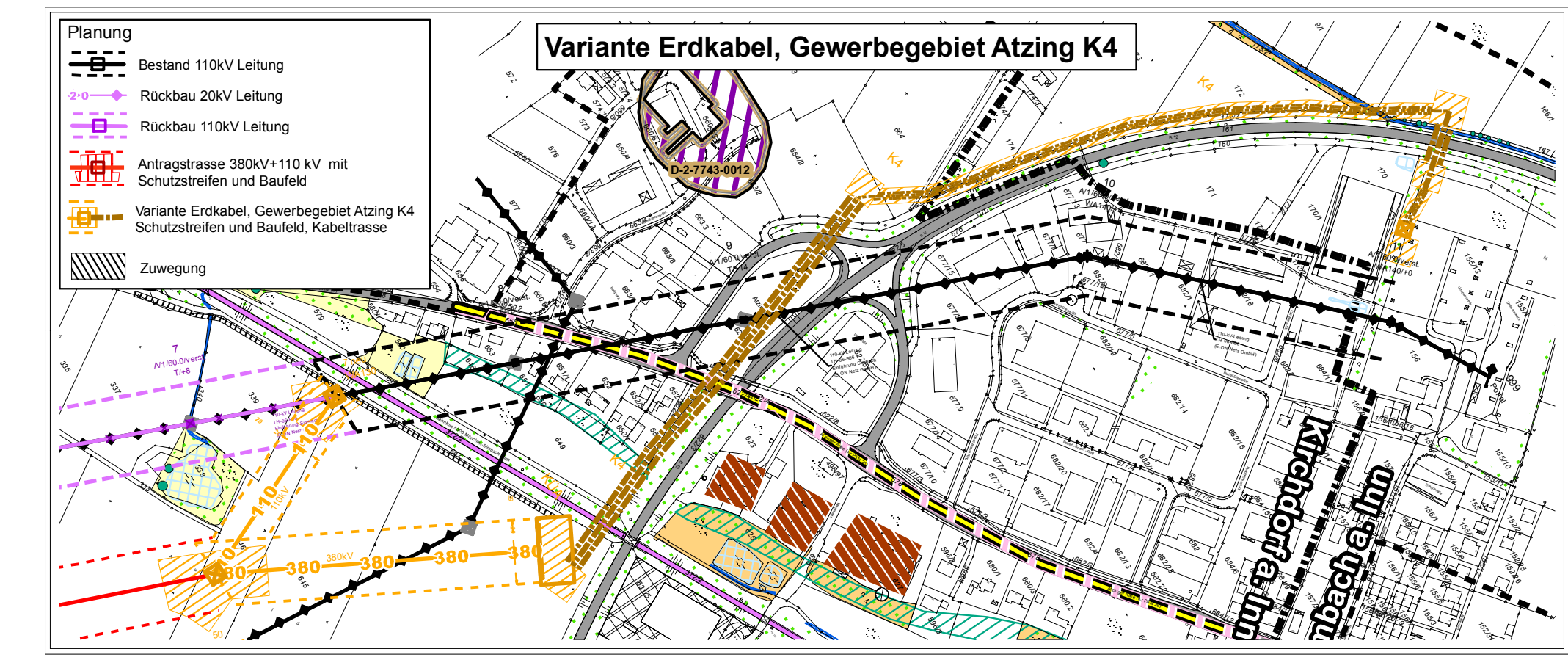
- Kulturgüter / Kulturlandschaftselemente**
- sehr hoch (Bodendenkmäler)
- hoch (historische Flurformen, ehemalige Nebengerinne des Inns, historische Siedlungsbereiche bei besonderer Ausprägung)
- durchschnittlich (tradierete Wegebeziehungen, Feld- / Wegekreuze, sonstige historische Siedlungsbereiche)
- Landschaftselemente**
- sehr hoch (landschaftsbildprägende Geländeformationen, landschaftsbildprägende Gehölzstrukturen und Gewässerstrukturen)
- hoch (landschaftsbildbereichernde Gehölz- und Gewässerstrukturen)
- durchschnittlich (landschaftliches Vorbehaltsgebiet lt. ROK, sonstige Gehölz- und Gewässerstrukturen, sonstige optisch wirksamen Landschaftselemente)

Vorbelastung

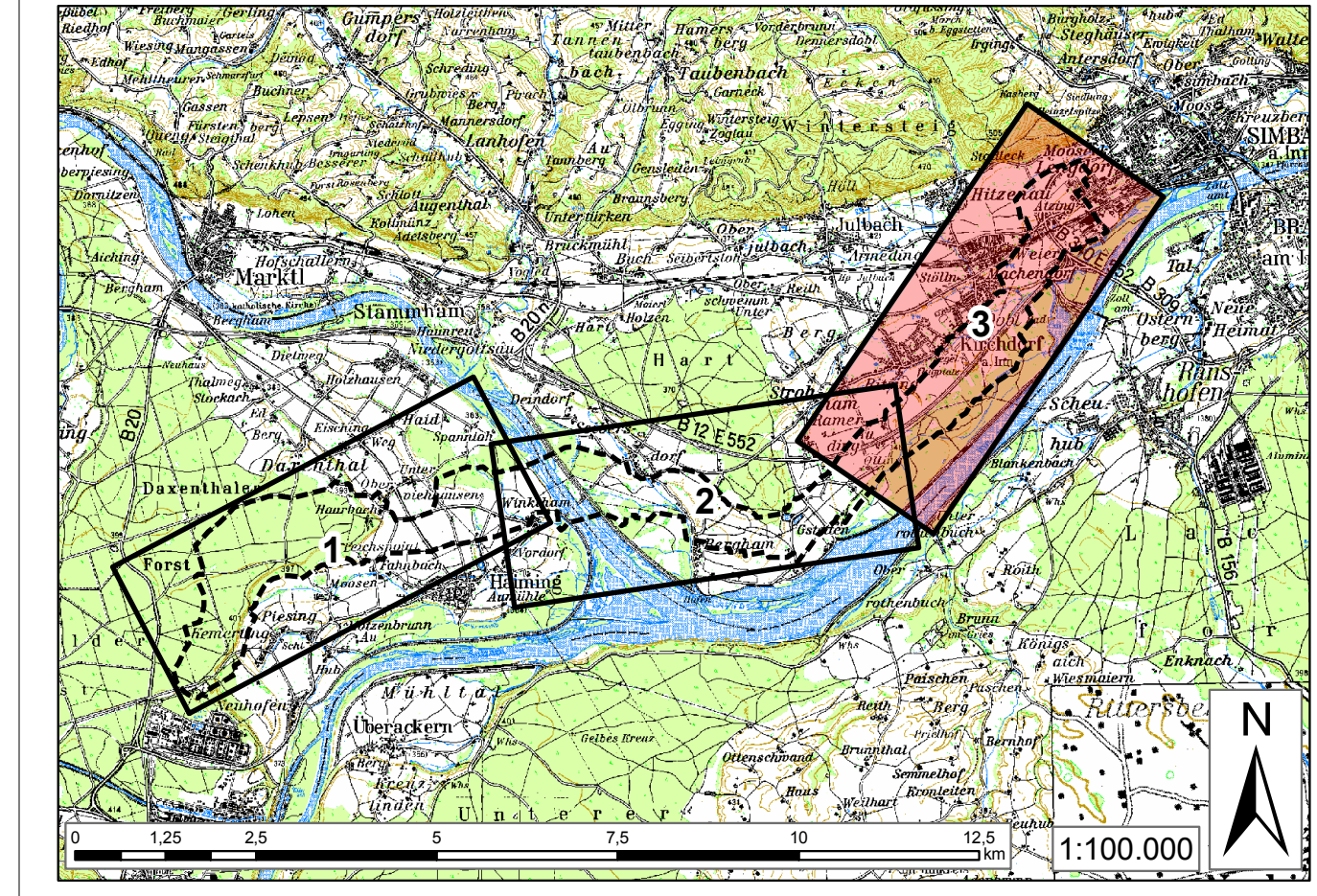
- Übergeordnetes Straßennetz
- Bahnlinie
- bestehende Freileitungen
- flächige Industrieanlage / Gewerbegebiete
- Abbauflächen - Bestand
- Entsorgungsinfrastruktur (Kläranlagen), lt. ROK u. ATKIS

Technische Planung

- Rückbau 110kV Leitung
- Antragstrasse 380kV+110 kV mit Schutzstreifen und Baufeld
- Variante Bundesstraße B12 mit Schutzstreifen und Baufeld
- Variante Spannloher Forst mit Schutzstreifen und Baufeld
- Variante Heraklith mit Schutzstreifen und Baufeld
- Zuwegung



Übersichtslageplan der Blattsschnitte



Quelle: Topkarte 1:100.000, Bayerische Vermessungsverwaltung

Unterlage Nr. 12.2.6



**380-KV-Anschlussleitung
KW Haiming - UW Simbach**

**Unterlagen zur
Umweltverträglichkeit
Raumanalyse
- Schutzgut Landschaft +
Kulturgüter -**

1:5.000 Blatt 3/3



Vorbereitungsunternehmen: **OMV** Kraftwerk Haiming GmbH, Haiminger Straße 1, D-84489 Burghausen
Generalplaner: **FICHTNER** GMBH & Co. KG, Sarveystraße 3, 70191 Stuttgart

Planfeststellungsunterlage

Aufgestellt Burghausen, 01.06.2012
Satzungsgemäß ausgetragen in der Zeit vom ... bis ...
Zeit und Ort der Auslegung sind vor Auslegung ortsüblich bekannt geworden
Gemeinde:

Firma: EGER & PARTNER Austraße 35 86153 Augsburg	Maßstab: 1:5000	Einheit: Meter	Dienststelle/Unterschrift:
	Datum	Name	
	Bearb. 07.05.2012	Kötner	
	Gepr. 07.05.2012	Dinger	
	Zustand		
	Org.-Einheit NAL		
Zust. Änderung Datum Name	Blatt: 3/3		