

Legende

- Gemeindegrenze
- Regierungsbezirksgrenze
- Abgrenzung des Untersuchungsgebietes

Bodentypen, lt. BÜK 200 (Hrsg. BGR)

- Vorherrschend Kalkpaternien aus sandigen bis schluffigen über kiesigen Auenablagerungen
- Vorherrschend Gley-Kalkpaternien und Kalkpaternia-Gleye aus kiesigem, schluffigen und tonigen Auenablagerungen
- Überwiegend Auen-Kalkgley, kalkgründige Auengleye und gering verbreitet Kalkpaternien aus sandigen bis lehmigen über kiesigen Auenablagerungen
- Vorherrschend Braunerden aus schluffig-lehmigen Abschwemmassen
- Vorherrschend Braunerden aus Flußmergel über carbonatreichem Schotter
- Fast ausschließlich Parabraunerden und Braunerden aus carbonatreichem, wärmezeitlichem Schotter mit flacher bis mittlerer Hochflutlehmdecke
- Verbreitet Kalkgleye, kalkgründige Gleye und Braunerde-Gleye, verbreitet Pararendzina-Gleye sowie gering verbreitet Gley-Braunerde aus Flußmergel oder lehmigen Talablagerungen über carbonatreichem Schotter

Bodenarten lt. forstlicher Standortkartierung
(Quelle: Standortkarte Forstamt Altötting)

- Mäßig frische, steinige Lehme mit mittelstarker Feinlehmauflage
- Mäßig trockene bis mäßig frische, stark steinige, sandige Lehme (50-60 cm)
- Steile, skelettreiche Einträge
- Waldflächen ohne Angaben zu den Bodentypen

Bodenarten der landwirtschaftlichen Nutzflächen

Bodenarten und Kennwerte lt. Bodenschätzung	
Ackerstandorte	Gründlandstandorte
<ul style="list-style-type: none"> ■ Bodenart ■ Zustandstufe ■ Ertragsklasse ■ Bodenwert ■ Ackerzahl ■ Nutzung 	<ul style="list-style-type: none"> ■ Bodenart ■ Ertragsklasse ■ Wassereiszahl ■ Grundzahl
<p>Erläuterung der Bodenarten:</p> <p>■ Sand ■ stark weniger Sand ■ weniger Sand ■ Lehmsand ■ Lehm ■ schwacher Lehm ■ Ton ■ Moor</p> <p>Erläuterung der Zustandstufe:</p> <p>■ 0 bis 10% Wasser- und Luftfeuchtigkeit im Boden an Stelle von 1-2 ■ 11-20% Feuchte</p> <p>Erläuterung der Ertragsklasse:</p> <p>■ 0 bis 10% Wasser- und Luftfeuchtigkeit im Boden an Stelle von 1-2 ■ 11-20% Feuchte</p> <p>■ 1 = 10% Wasser- und Luftfeuchtigkeit im Boden an Stelle von 1-2 ■ 2 = 20% Wasser- und Luftfeuchtigkeit im Boden an Stelle von 1-2 ■ 3 = 30% Wasser- und Luftfeuchtigkeit im Boden an Stelle von 1-2</p>	

Bodenschätze

- Vorranggebiet für Bodenschätze, lt. ROK
- Abbaufläche Bestand, lt. RIS
- Abbaufläche Planung, lt. RIS

Vorbelastung

- Altlastenverdachtsflächen lt. WWA
- Versiegelte Flächen / Siedlungsflächen

Nachrichtliche Übernahme

- Wasserflächen
- Waldflächen / sonstige Gehölzbestände
- Bannwald

Technische Planung

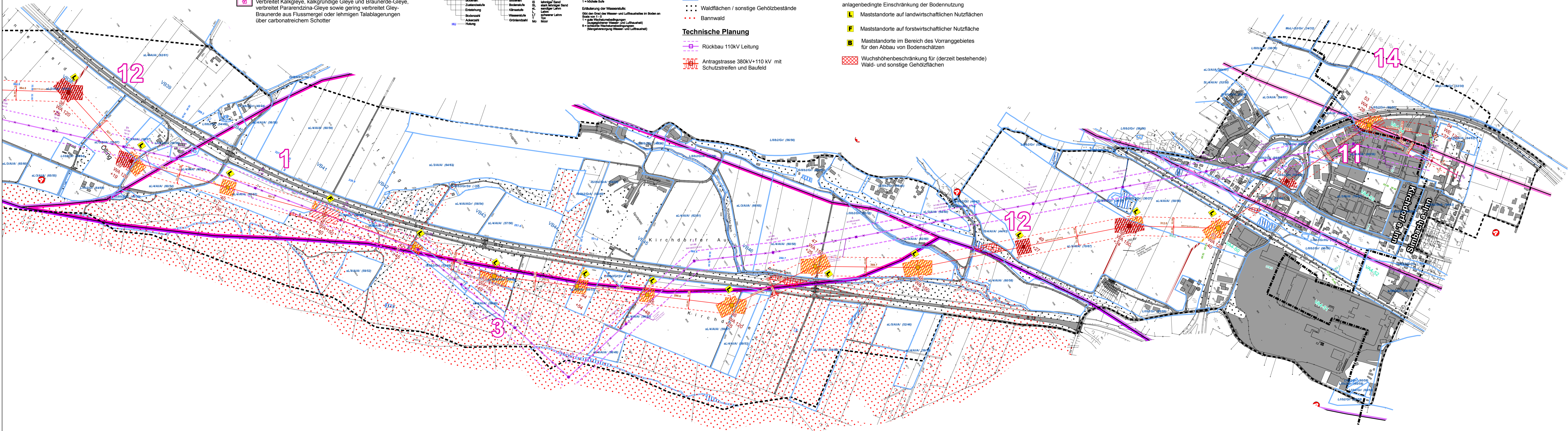
- Rückbau 110kV Leitung
- Antragsstrasse 380kV+110 kV mit Schutzstreifen und Baufeld

Auswirkungen auf das Schutzgut Boden

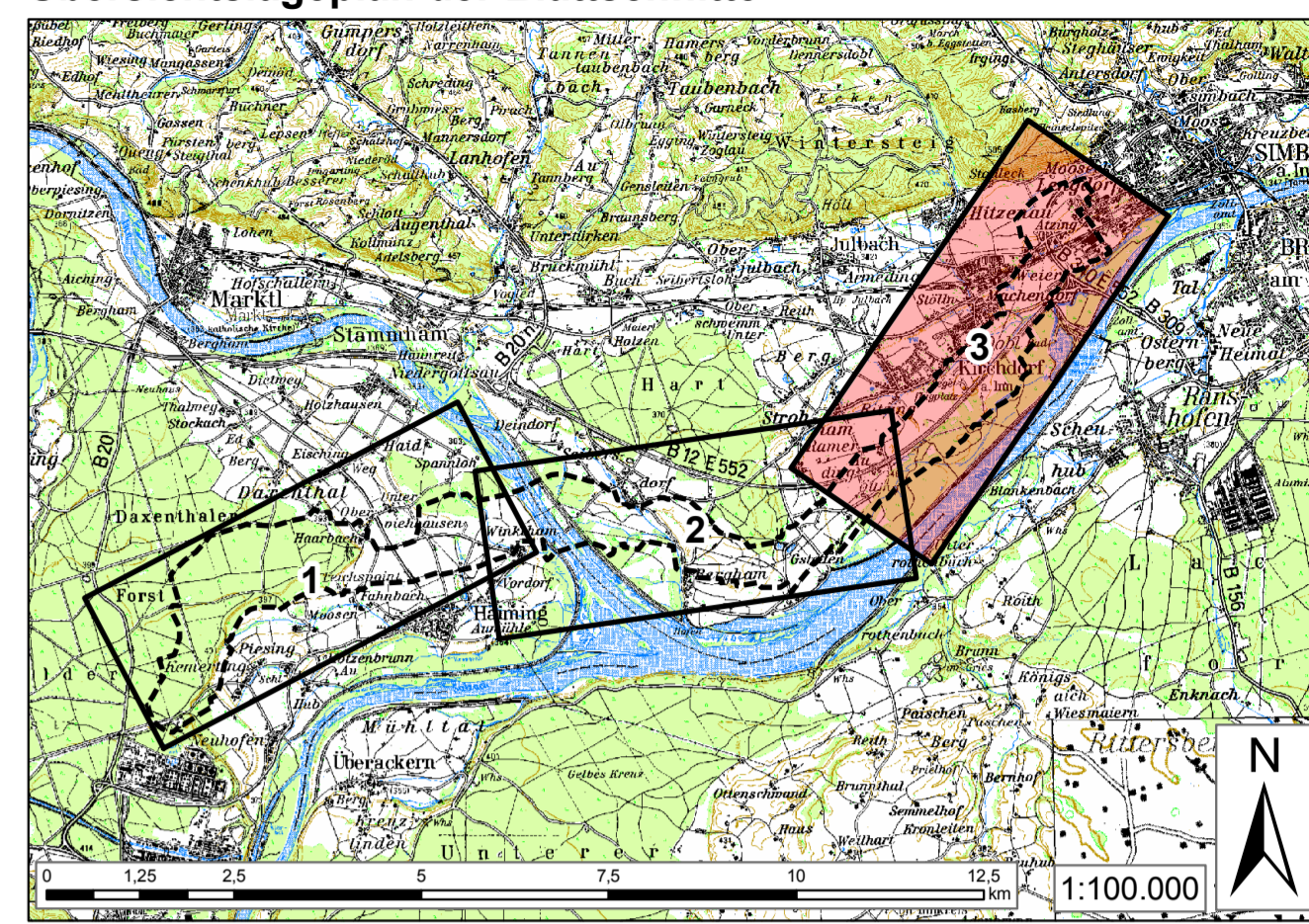
- Versiegelung von Böden mit hoher Ertragsfähigkeit
- durchschnittliche Ertragsfähigkeit
- Ertragsfähigkeit von untergeordneter Bedeutung

- vorübergehende, baubedingte Inanspruchnahme von Boden mit hoher Ertragsfähigkeit
- durchschnittliche Ertragsfähigkeit
- Ertragsfähigkeit von untergeordneter Bedeutung

- anlagenbedingte Einschränkung der Bodennutzung
- Maststandorte auf landwirtschaftlichen Nutzflächen
- Maststandorte auf forstwirtschaftlicher Nutzfläche
- Maststandorte im Bereich des Vorranggebietes für den Abbau von Bodenschätzen
- Wuchshöhenbeschränkung für (derzeit bestehende) Wald- und sonstige Gehölzflächen



Übersichtslageplan der Blattschnitte



Quelle: Topkarte 1:100,000, Bayerische Vermessungsverwaltung

Unterlage Nr. 12.2.9



**380-KV-Anschlussleitung
KW Haiming - UW Simbach**

**Unterlagen zur
Umweltverträglichkeit
Wirkungsanalyse
- Schutzgut Boden -**

1:5.000

Blatt 3/3



Vorbereitungsunternehmen: **OMV** Kraftwerk Haiming GmbH
Haiminger Straße 1
D-84489 Burghausen

Generalplaner: **FICHTNER** GMBH & Co. KG
Sarveystraße 3,
70191 Stuttgart

Planfeststellungsunterlagen

Aufgestellt Burghausen, 01.06.2012

Satzungsgemäß ausgelegt in der Zeit vom ... bis ...

Zeit und Ort der Auslegung sind vor Auslegung ortsbekannt gemacht worden.

Gemeinde:

Firma: **EGER F. PARTNER**
Austraße 35
86153 Augsburg

Maßstab: 1:5000

Einheit: Meter

Dienstleistungsnummer:

Planfeststellungsbehörde

Datum		Name	
Bearb.	07.05.2012	Kotzer	
Gepr.	07.05.2012	Dinger	
Zustand			
Org.-Einheit	NAL		