

**G1** Wiederherstellung vorübergehend inanspruchgenommener Wald und sonstiger Gehölzflächen

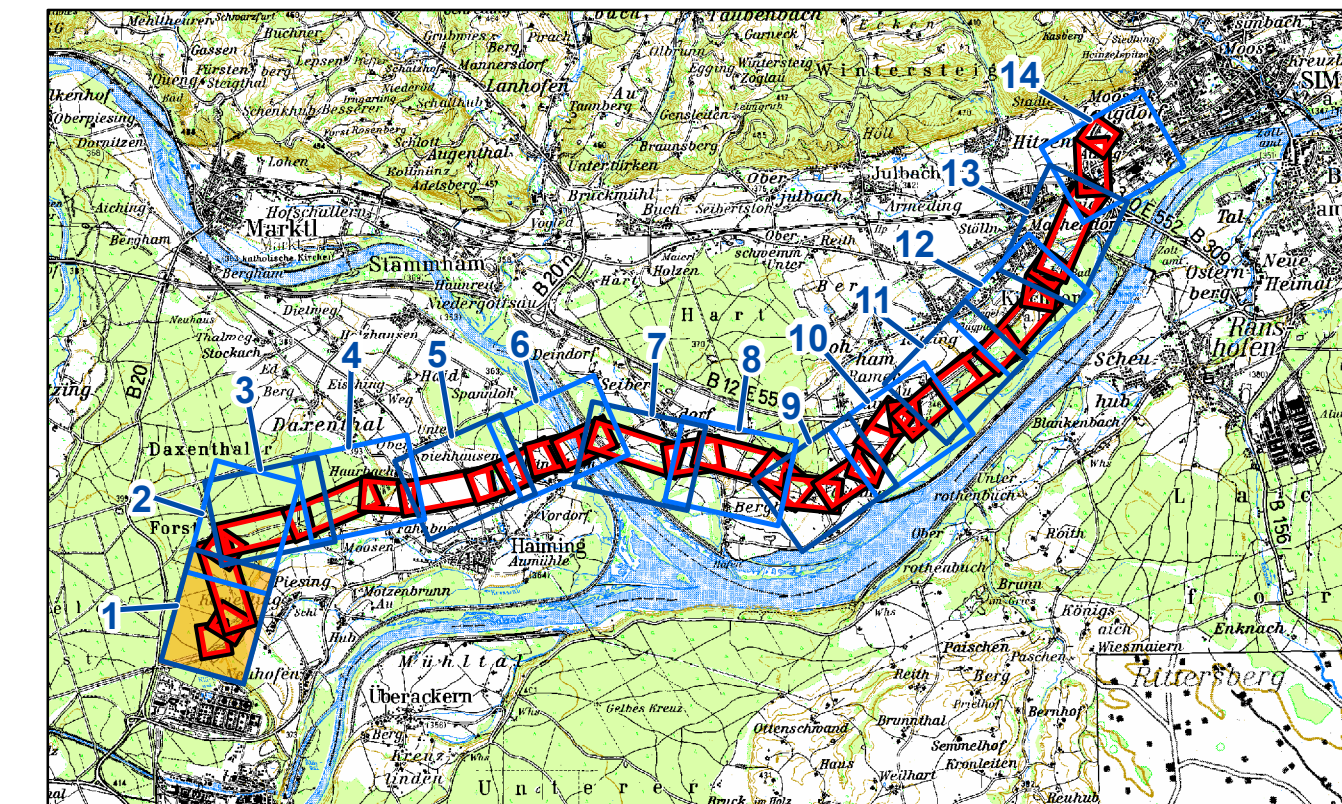
Die Baufelder für die Neuerrichtung von Maststandorten und / oder anlagebedingten Höhenbeschränkungen innerhalb von geschlossenen Waldbeständen bzw. benachbart zu sonstigen Gehölzstrukturen, erfordern einen vorübergehenden Einschlag des Gehölzbestandes bzw. die Entnahme von Einzelgehölzen, erfordern einen vorübergehenden Einschlag des Gehölzbestandes bzw. die Entnahme von Einzelgehölzen. Nach Abschluss der Baubereitungen werden die ursprünglich mit Gehölzen bestockten Flächen durch die Pflanzung von standortgerechten, heimischen Laubgehölzen unter Berücksichtigung zulässiger Wuchshöhen wieder hergestellt.

**S5** Vermeidung von Stromschlagopfern durch die Verwendung von Vogelabweisern

Alle Masten werden konstruktiv so ausgeführt, dass eine Stromschlaggefahr für die Avifauna durch die Überbrückung stromführender Leiterseile und Mastgestänge ausgeschlossen werden kann. Um eine theoretische Stromschlaggefahr durch den Kontakt anliegender Großvögel zu vermeiden, werden die Traversenenden mit Buschelabweisern ausgestattet. Dadurch wird ein Ansetzen effektiv unterbunden und Stromschlagopfer damit vermieden. Die Montage der Buschelabweiser erfolgt an allen Traversenenden der Masten, die sich in Bereichen mit höchster, sehr hoher und hoher avifaunistischer Bedeutung befinden.



Blatt 01/14



- Quelle: Topkarte 1:100.000, Bayerische Vermessungsverwaltung
- EP 00 = Blattschnittnummer Maßstab 1:2.000 Eger & Partner  
 TP 00-01 = Beinhaltende Blattschnittnummern der technischen Planung Maßstab 1:2.000 (vollständig und/oder angeschnitten) in den Blattansichten von Eger & Partner
- |                 |                  |
|-----------------|------------------|
| EP 1 = TP 1-4   | EP 8 = TP 13-16  |
| EP 2 = TP 3-7   | EP 9 = TP 15-20  |
| EP 3 = TP 4-7   | EP 10 = TP 19-23 |
| EP 4 = TP 6-8   | EP 11 = TP 21-24 |
| EP 5 = TP 7-10  | EP 12 = TP 23-27 |
| EP 6 = TP 9-13  | EP 13 = TP 24-29 |
| EP 7 = TP 11-15 | EP 14 = TP 27-30 |

Unterlage Nr. 13.2.3

**380-KV-Anschlussleitung  
 KW Haiming - UW Simbach**

**Landschaftspflegerischer  
 Begleitplan**

**- Lageplan der  
 landschaftspflegerischen  
 Massnahmen -**

1:2.000 Blatt 1 / 14

Vorhabensträger: <b>OMV</b> OMV Kraftwerk Haiming GmbH Haiminger Straße 1 D-84489 Burghausen		Generalplaner: <b>FICHTNER GMBH &amp; Co. KG</b> Sarweystraße 3, 70191 Stuttgart	
Planfeststellungsunterlage			
Aufgestellt: Burghausen, 01.06.2012		Satzungsgemäß ausgelegt in der Zeit von: ... bis: ...	
Zeit und Ort der Auslegung sind vor Auslegung öffentlich bekannt gemacht worden.			
Gemeinde: ...			
Firma: <b>EGER &amp; PARTNER</b> Außenstraße 35 86153 Augsburg		Maßstab: 1:2000	Einheit: Meter
Datum		Name	
Bearb. 14.05.2012		Klöner	
Gepr. 14.05.2012		Dinger	
Zustand		Org.-Einheit NAL	
Blatt: 01/14			