

Legende

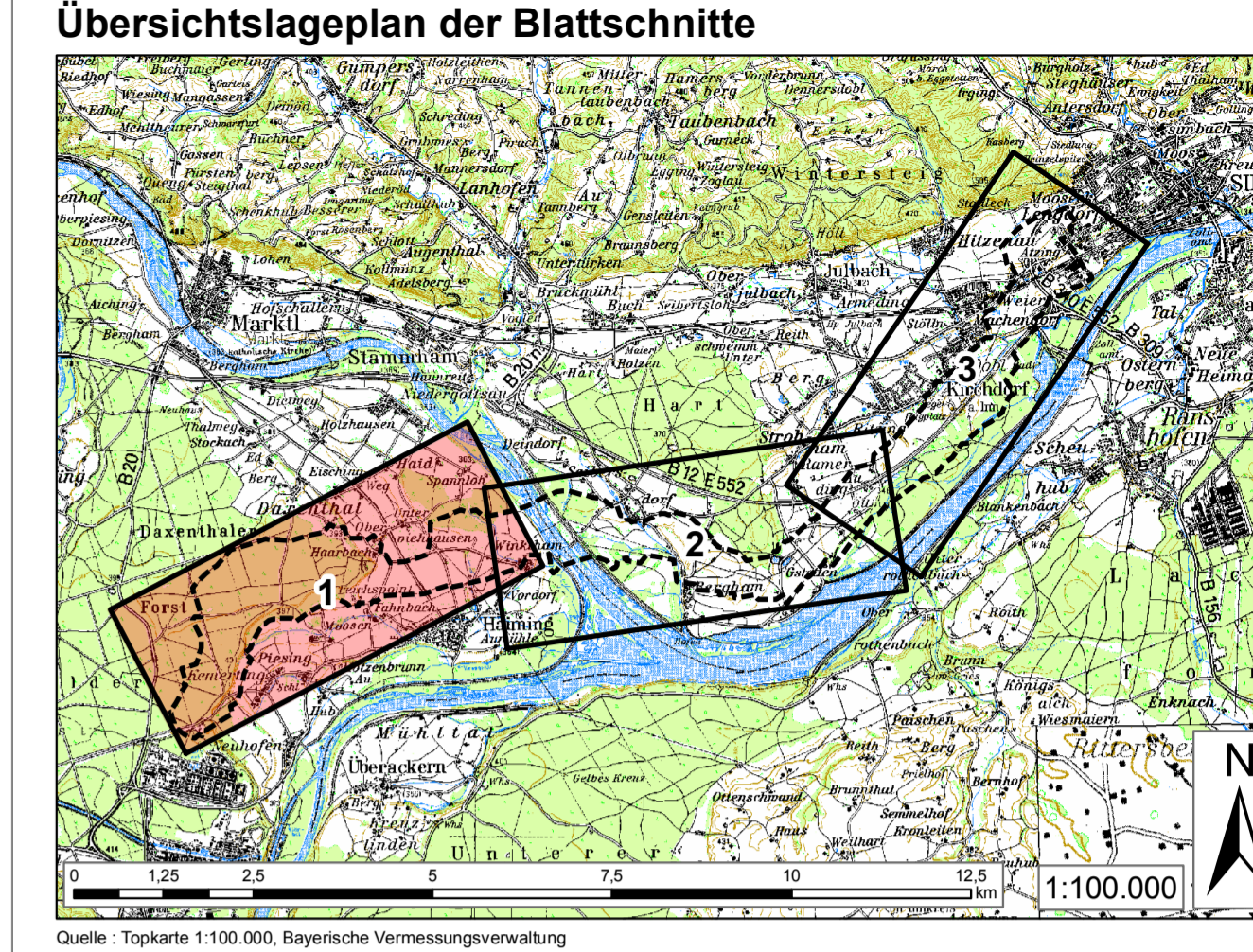
Flächenermittlung mit Angaben zu m² und GIS-Object-ID

Grundsatz

1.1	Konfliktbereich 1	G1.3 = 4856 m²	Konfliktbereich 2
1.2		G3 = (1230 m² x 2,25 =) 2767 m² *	G1.1 = 350 m²
1.3		G4 = 33210 m²	G3 = (1575 m² x 2,25 =) 3543 m² *
3			
4			
5			

* Flächenangabe zur Versiegelung entspricht Bodenaustrittsmaß (-Spreizmaß); Gesamtversiegelung (inkl. unterirdischer Versiegelung = Flächenangabe x 2,25)

- Antragstrasse**
- Antragstrasse-Achse mit Maststandorten und Nummer
 - Antragstrasse Schutzstreifen
- K1** Konfliktbereich mit Nummer



Anlage 1 zu Unterlage13.2



380-KV-Anschlussleitung
KW Haiming - UW Simbach

Antragstrasse

Massennachweis
Ausgleichsbedarf
nach Naturschutzrecht

1:5.000 Blatt 1 / 3

Vorhabensträgerin: OMV Kraftwerk Haiming GmbH Haiminger Straße 1 D-84489 Burghausen		Generalplaner: FICHTNER GMBH & Co. KG Sarveystraße 3, 70191 Stuttgart	
Planfeststellungsunterlagen			
Aufgestellt: <i>Burghausen</i>		01.06.2012	
Firma: EGER & PARTNER Austraße 35 86132 Augsburg		Maßstab: 1:5000	Einheit: Meter
Datum: 01.2012		Name: Kropf	
Zustand: 01.2012		Dingler	
Orig.-Einheit: NAL			
Blatt: 1/3			