

Legende

- Gemeindegrenze
- Regierungsbezirksgrenze
- - - Abgrenzung des Untersuchungsgebietes
- Bestand**
- ND Naturdenkmal, lt. LFU
- Landesschutzgebiet, lt. LFU
- Landesliches Vorbehaltsgebiet, lt. Regionalplan
- Kulturgüter und Kulturlandschaftselemente**
- Boddenkmale, lt. Bay. LfD
- historische Siedlungsbereiche
- historische Flurformen
- tradierete Wegebeziehungen
- ehemalige Nebengerinne des Inns bzw. Innzulaufs
- Feldkreuz

Sonstige Landschaftselemente

- Wald und Gehölzflächen
- Einzelbäume
- Röhrichtbestände
- Fließgewässer
- Stillegewässer
- landschaftsbildprägende Hangleite
- landschaftsbildbereichernde Geländekante / Böschung

Bewertung

- Kulturgüter / Kulturlandschaftselemente**
- sehr hoch (Boddenkmale)
- hoch (historische Flurformen, ehemalige Nebengerinne des Inns, historische Siedlungsbereiche bei besonderer Ausprägung)
- durchschnittlich (tradierete Wegebeziehungen, Feld- / Wegekreuze, sonstige historische Siedlungsbereiche)
- Landschaftselemente**
- sehr hoch (landschaftsbildprägende Geländeformationen, landschaftsbildprägende Gehölzstrukturen und Gewässerstrukturen)
- hoch (landschaftsbildbereichernde Gehölz- und Gewässerstrukturen)
- durchschnittlich (landschaftliches Vorbehaltsgebiet lt. ROK, sonstige Gehölz- und Gewässerstrukturen, sonstige optisch wirksamen Landschaftselemente)

Vorbelastung

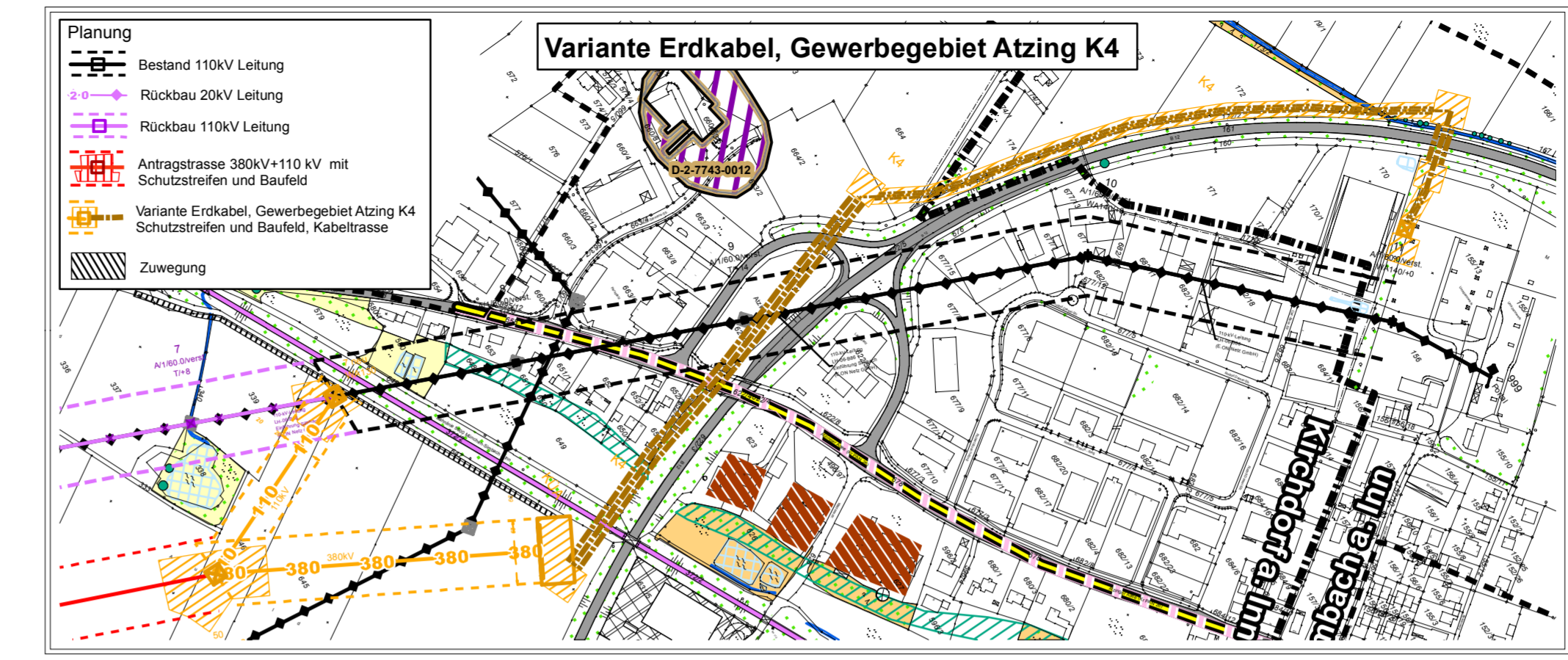
- Übergeordnetes Straßennetz
- Bahnlinie
- bestehende Freileitungen
- flächige Industrieanlage / Gewerbegebiete
- Abbauflächen - Bestand
- Entsorgungsinfrastruktur (Kläranlagen), lt. ROK u. ATKIS

Technische Planung

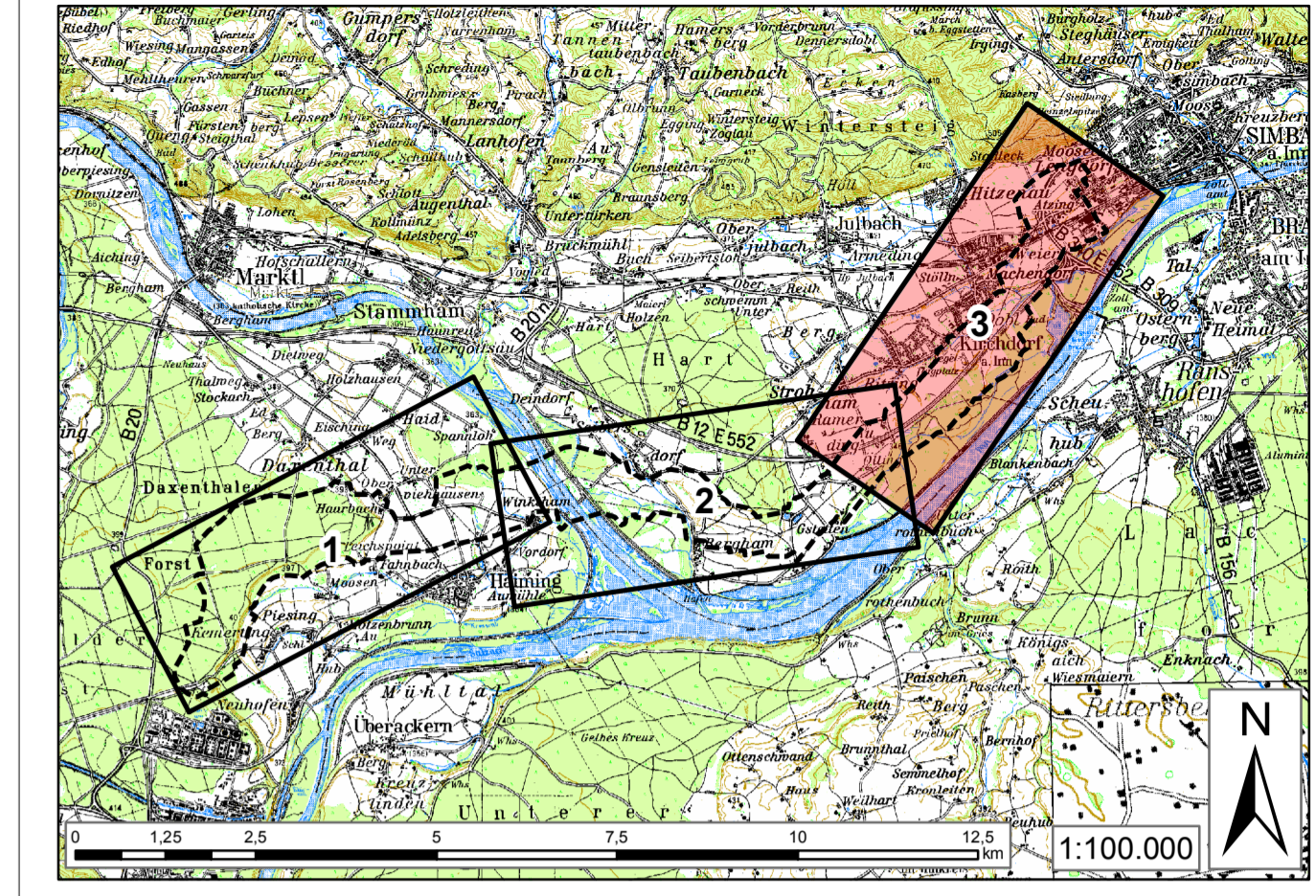
- Rückbau 110kV Leitung
- Antragstrasse 380kV+110 kV mit Schutzstreifen und Baufeld
- Variante Bundesstraße B12 mit Schutzstreifen und Baufeld
- Variante Spannloher Forst mit Schutzstreifen und Baufeld
- Variante Heraklith mit Schutzstreifen und Baufeld
- Zuwegung

1. Tektur

- Antragstrasse 380kV+110 kV mit Schutzstreifen und Baufeld und Zuwegung
- Zuwegung neu
- Zuwegung entfällt



Übersichtslageplan der Blattsschnitte



Quelle: Topkarte 1:100.000, Bayerische Vermessungsverwaltung

Unterlage Nr. 12.2.6



**380-KV-Anschlussleitung
KW Haiming - UW Simbach**

**Unterlagen zur
Umweltverträglichkeit
Raumanalyse
- Schutzgut Landschaft +
Kulturgüter -
1.Tektur Blatt 3/3**



Vorbereitungsunternehmen: **OMV** Kraftwerk Haiming GmbH, Haiminger Straße 1, D-84489 Burghausen
Generalplaner: **FICHTNER** GMBH & Co. KG, Sarweystraße 3, 70191 Stuttgart

Planfeststellungsunterlage

Aufgestellt Burghausen, 01.06.2012, Juli 2013

Firma: EGER F. PARTNER Austraße 35 86153 Augsburg	Maßstab: 1:5000	Einheit: Meter	Dienstleistungsbeschreibung:
Bearb. 22.07.2013 Gepr. 22.07.2013 Zustand Org.-Einheit NAL	Datum Name Kobner Dinger	Planfeststellungsbehörde	
Zust. Änderung Datum Name Blatt: 3/3			