

Legende
Flächenermittlung mit Angaben zu m² und GIS-Object-ID

Grundsatz

1.1	Konfliktbereich 5	Konfliktbereich 6
1.2	G3 = (1342 m² x 2,25 =) 3019 m² *	G1.1 = 2292 m²
1.3	G4 = 2526 m²	G1.2 = 763 m²
3		G1.3 = 2934 m²
4		G3 = (1575 m² x 2,25 =) 3543 m² *
5		

* Flächenangabe zur Verriegelung entspricht Bodenaustrittsmaß (-Spreizmaß);
Gesamtverriegelung (inkl. unterirdischer Verriegelung = Flächenangabe x 2,25)

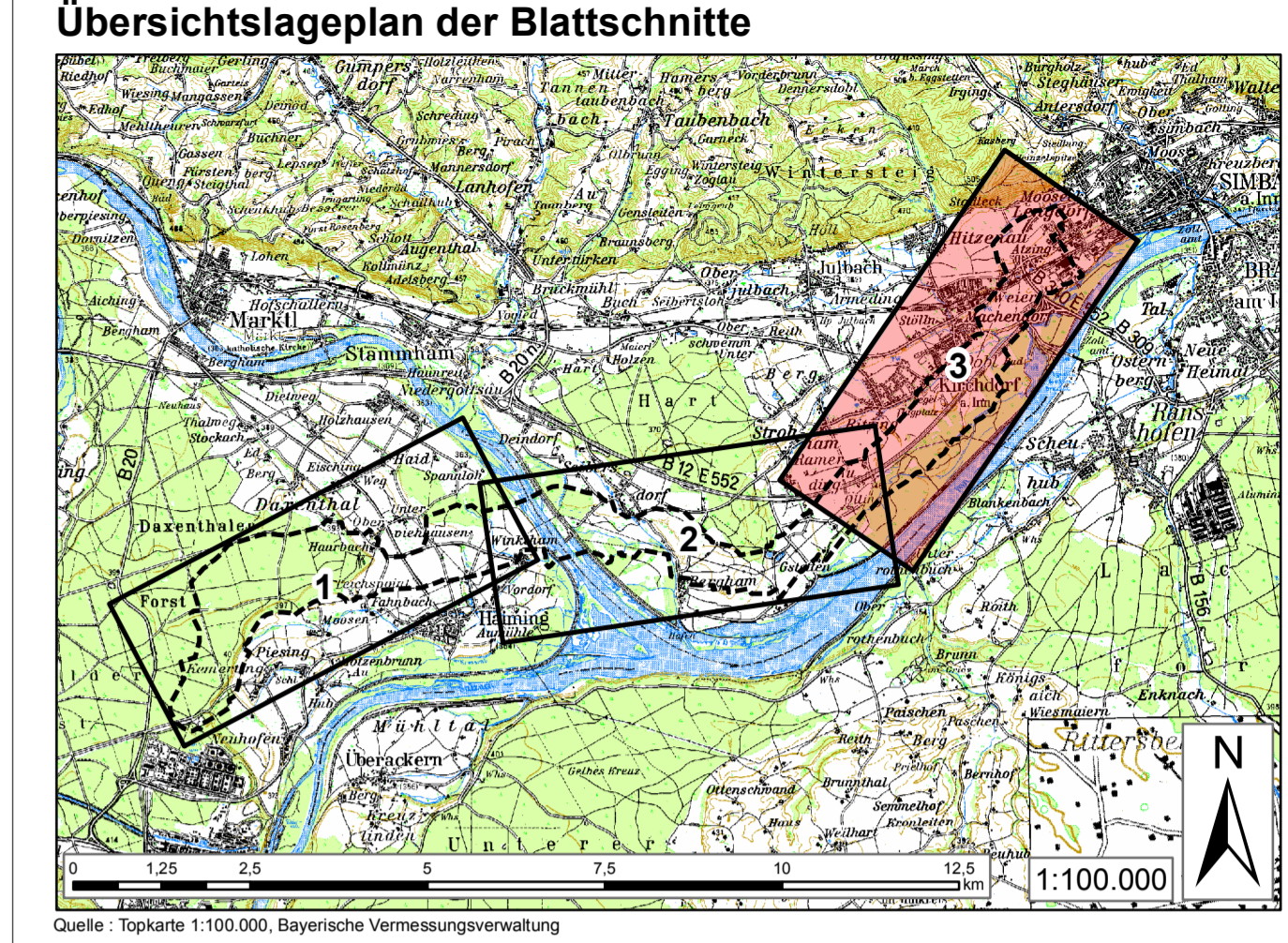
Antragstrasse

- Antragstrasse-Achse mit Maststandorten und Nummer
- Antragstrasse Schutzstreifen

Konfliktbereich mit Nummer

1. Tektur

- Antragstrasse 380kV+110 kV mit Schutzstreifen und Baufeld und Zuwegung
- Grundsatz 1.2 Tektiert1



Anlage 1 zu Unterlage 13.2

OMV

380-KV-Anschlussleitung
KW Haiming - UW Simbach

Antragstrasse
**Massennachweis
Ausgleichsbedarf
nach Naturschutzrecht**
1.Tektur

1:5.000 Blatt 3 / 3

0 125 250 500 750 m

Vorbereitender: OMV Kraftwerk Haiming GmbH
Haiminger Straße 1
D-84489 Burghausen

Generalplaner: **FICHTNER** GMBH & Co. KG
Sanveystraße 3,
70191 Stuttgart

Planfeststellungsunterlagen

Satzungsgemäß ausgelegt in der Zeit

Aufgestellt: Burghausen, 01.06.2012, Juli 2013

Zeit und Ort der Auslegung sind vor Auslegung ortsbekannt gemacht worden

Gemeinde:

Firma: **EGER & PARTNER**
Landesplanungsstellenleiter
Austraße 35
86153 Augsburg

Maßstab: 1:5000

Einheit: Meter

Datum	Name
Bearb. 07.2013	Köpper
Gepr. 07.2013	Dinger
Zustand	
Org.-Einheit NAL	

Änd. Treiber: 24.07.13 UK

lauf M. 5.1.64.53-1

in Baustraße W. 53

Just. Datum Name Blatt: 3/3