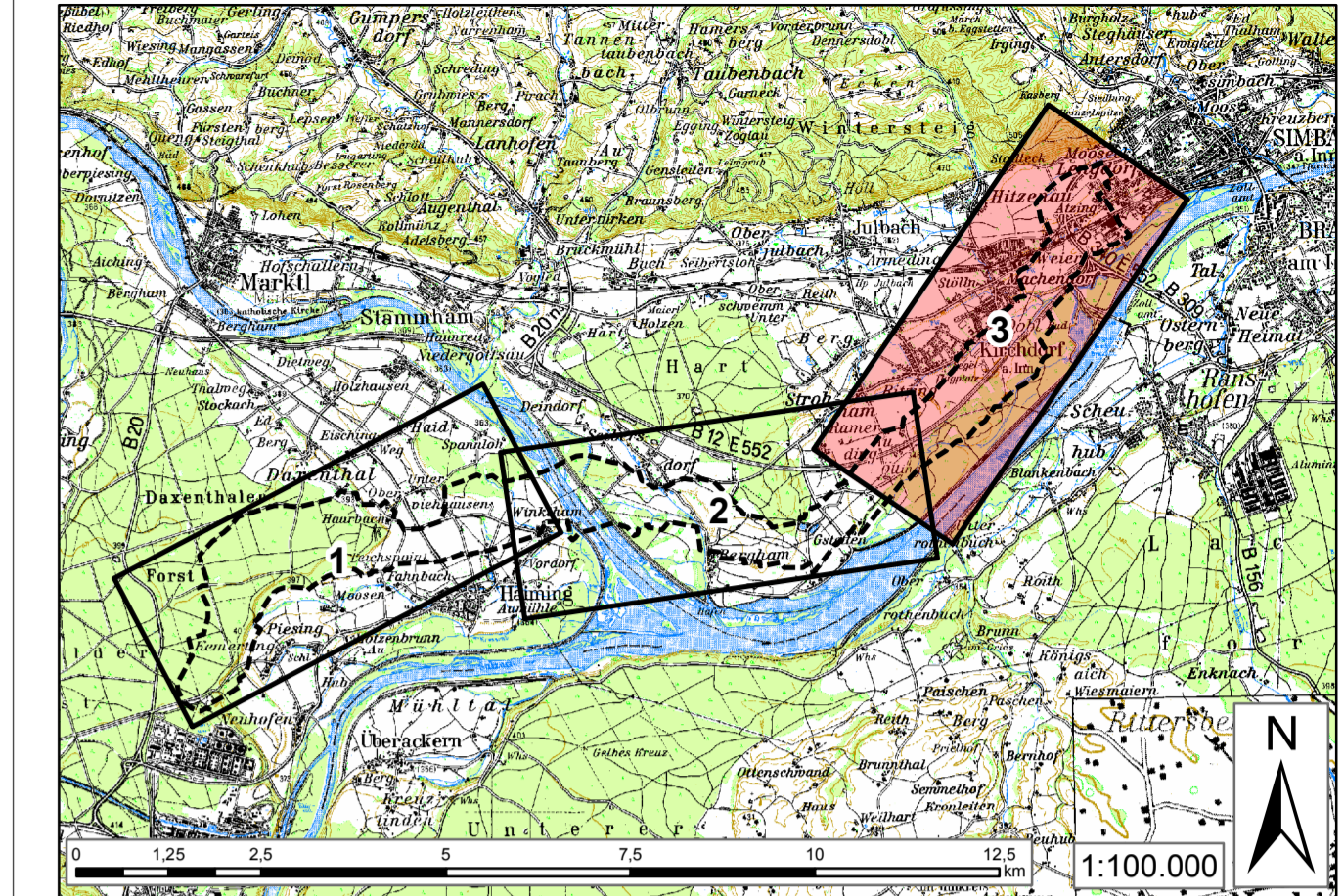


Legende

Flächenermittlung mit Angaben zu m² bezogen auf Flurnummer

- Rodungsflächen
 - Entfall bestehender Rodungstatbestände durch Leitungsrückbau
 - Antragstrasse-Achse mit Maststandorten, Mastnummer, und Schutzstreifen
 - Rückzubauende Trasse mit Schutzstreifen
 - K1 Konfliktbereich mit Nummer
 - Rodungsflächen Tektierf1
- 1. Tektur**
- Antragstrasse 380kV+110 kV mit Schutzstreifen und Baufeld und Zuwegung
 - Rodungsflächen Tektierf1

Übersichtslageplan der Blattschnitte



Anlage 2 zu Unterlage 13.2



**380-KV-Anschlussleitung
KW Haiming - UW Simbach**

**Antragstrasse
Massennachweis
Rodung
nach Waldrecht
1.Tektur**

1:5.000 Blatt 3 / 3

Vorhabensträgerin: **OMV** OMV Kraftwerk Haiming GmbH
Haiminger Straße 1
D-84489 Burghausen

Generalplaner: **FICHTNER** GMBH & Co. KG
Sarweystraße 3,
70191 Stuttgart

Planfeststellungsunterlage

Aufgestellt Burghausen, 01.06.2012, Juli 2013

Firma: **EGER & PARTNER**
Austraße 35
86153 Augsburg

Maßstab: 1:5000
Einheit: Meter

Datum	Name
Bearb. 07.2013	Kobner
Gepr. 07.2013	Dinger
Zustand	
Org.-Einheit NAL	