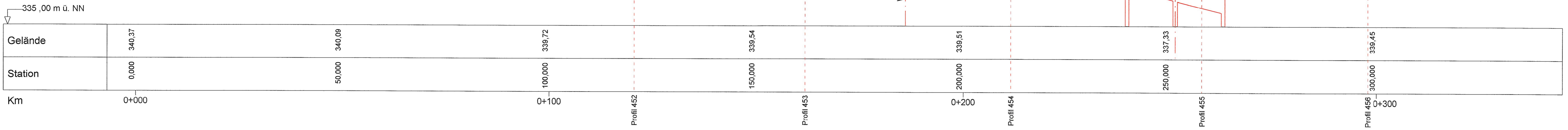
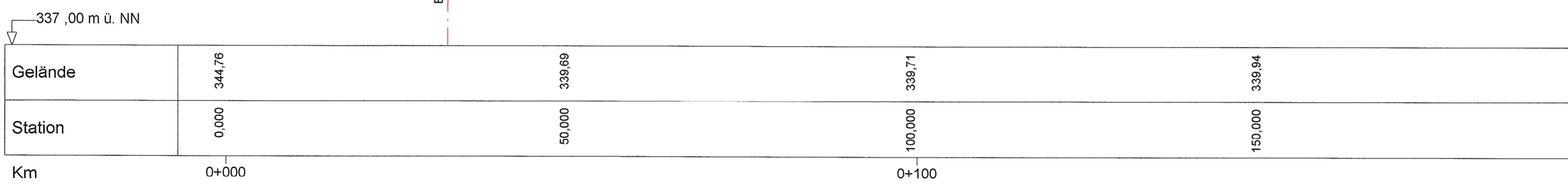


Profil 451
M 1 : 500/50

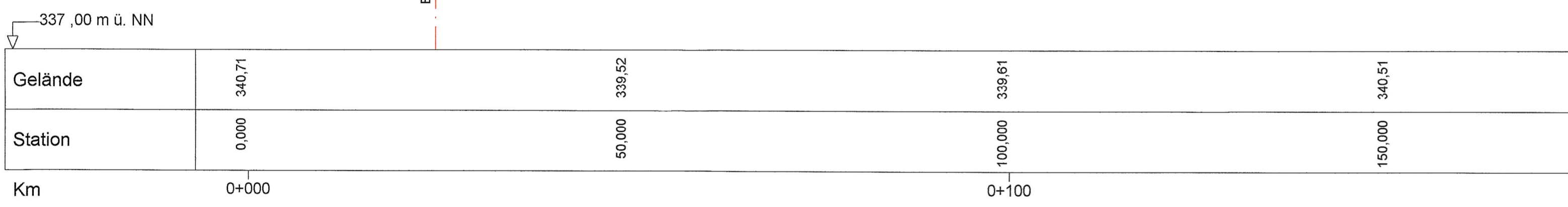


Profil 452
M 1 : 500/50



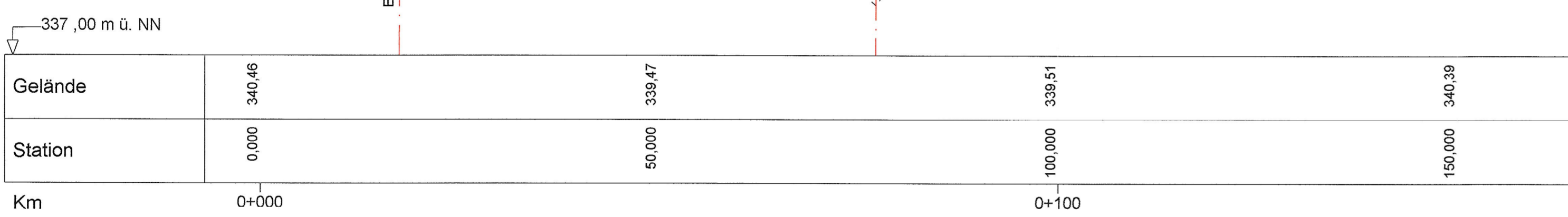
UK = 339,56 m
F = 54,87 m²
L = 64,16 m
h = $\frac{F}{L} \cdot 10 = \frac{54,87}{64,16} \cdot 10 = 0,101$ m
h_{err} = 0,38m > h_{vorh} = 0,101 m

Profil 453
M 1 : 500/50



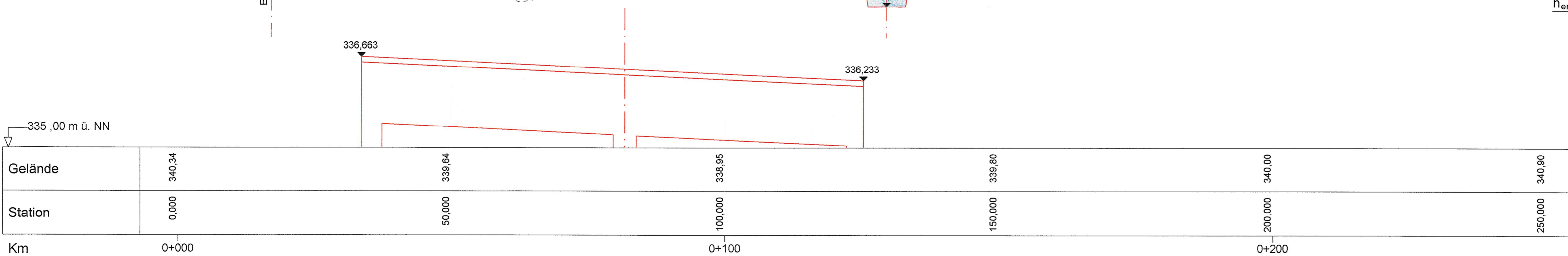
UK = 339,44 m
F = 139,43 m²
L = 50,98 m
h = $\frac{F}{L} \cdot 10 = \frac{139,43}{50,98} \cdot 10 = 0,272$ m
h_{err} = 0,38m > h_{vorh} = 0,272 m

Profil 454
M 1 : 500/50



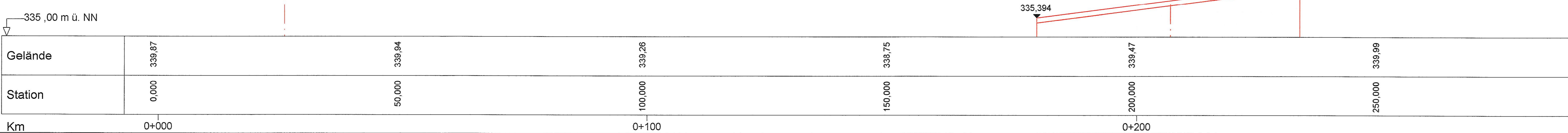
UK = 339,30 m
F = 130,83 m²
L = 42,15 m
h = $\frac{F}{L} \cdot 10 = \frac{130,83}{42,15} \cdot 10 = 0,310$ m
h_{err} = 0,38m > h_{vorh} = 0,310 m

Profil 455
M 1 : 500/50

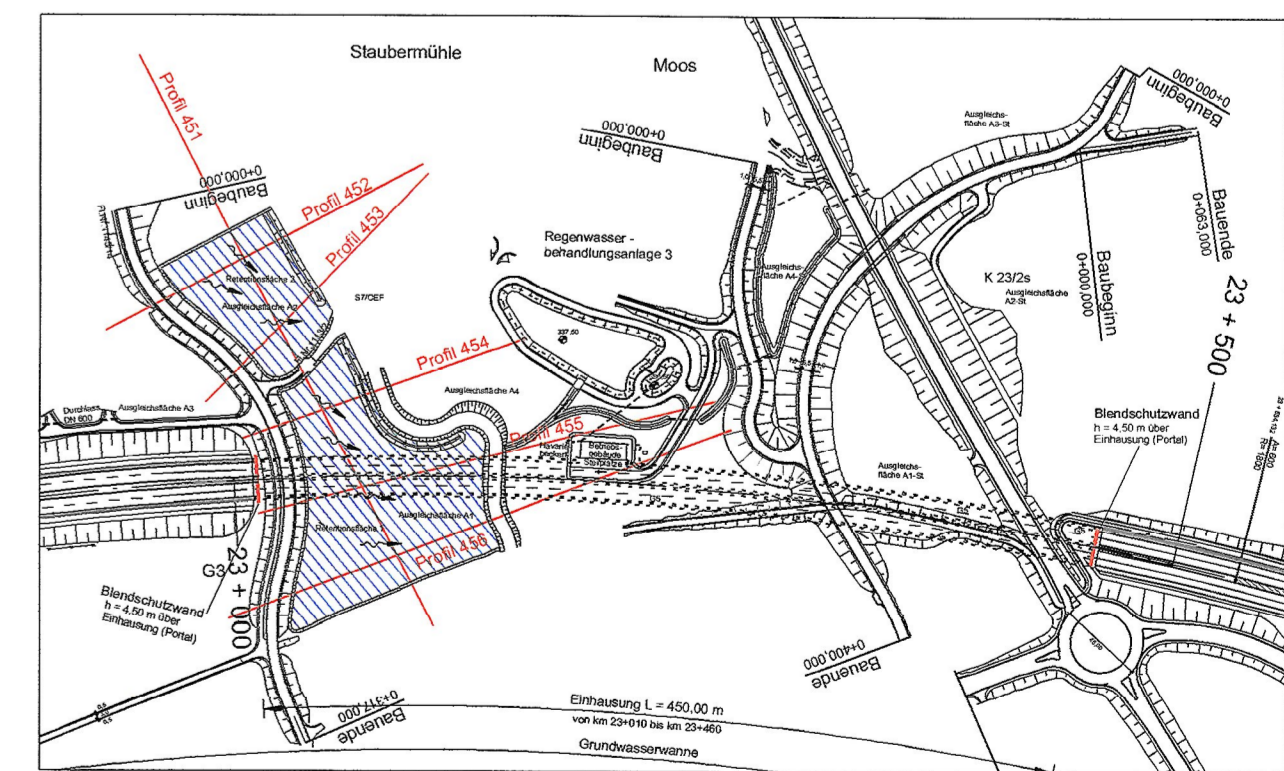


UK = 339,17 m
F = 187,37 m²
L = 35,67 m
h = $\frac{F}{L} \cdot 10 = \frac{187,37}{35,67} \cdot 10 = 0,525$ m
h_{err} = 0,38m < h_{vorh} = 0,525 m

Profil 456
M 1 : 500/50



UK = 339,06 m
F = 556,99 m²
L = 110,43 m
h = $\frac{F}{L} \cdot 10 = \frac{556,99}{110,43} \cdot 10 = 0,504$ m
h_{err} = 0,38m < h_{vorh} = 0,504 m



Nr.	Art der Änderung	Datum	Name

Freistaat Bayern
Autobahndirektion Südbayern

Planfeststellung
A 94 Simbach - Pocking (A 3)
Neubau
Malching - Kirchham
Bau-km 20+300 bis Bau-km 26+275
mit Verlegung der St 2110
bei Moos / Tutting
Bau-km 0+000 bis Bau-km 0+920

Umschlag 13.2
Blatt Nr. 3
Datum Zeichn.

bearbeitet 4121 Jan. 13 Letica
gezeichnet 4126 Jan. 13 Berr
geprüft 412 Jan. 13 Dr. Wehner
41 Jan. 13 Kämmerle

Schnitte
Retentionsfläche 1 und 2
Querschnitte Kößlarný Bach
Maßstab 1 : 500/50

Auftrag: München, den 31.01.2013
Autobahndirektion Südbayern
P. K. v. L. Ltd. Bauleiter

Festgestellt gem. § 17 FStVG
durch Bescheid vom 17.11.13
Nr. 32-6354-14-21 A.84
Regierung von Niederbayern
LandsHof, 77. 01.15
Edhofer
Ltd. Regierungsreferent

Projekt
Datei
Freigegeben: © Bayerische Vermessungsverwaltung (Entwurf der Planstelle ist Eigenleistung des Auftraggebers)