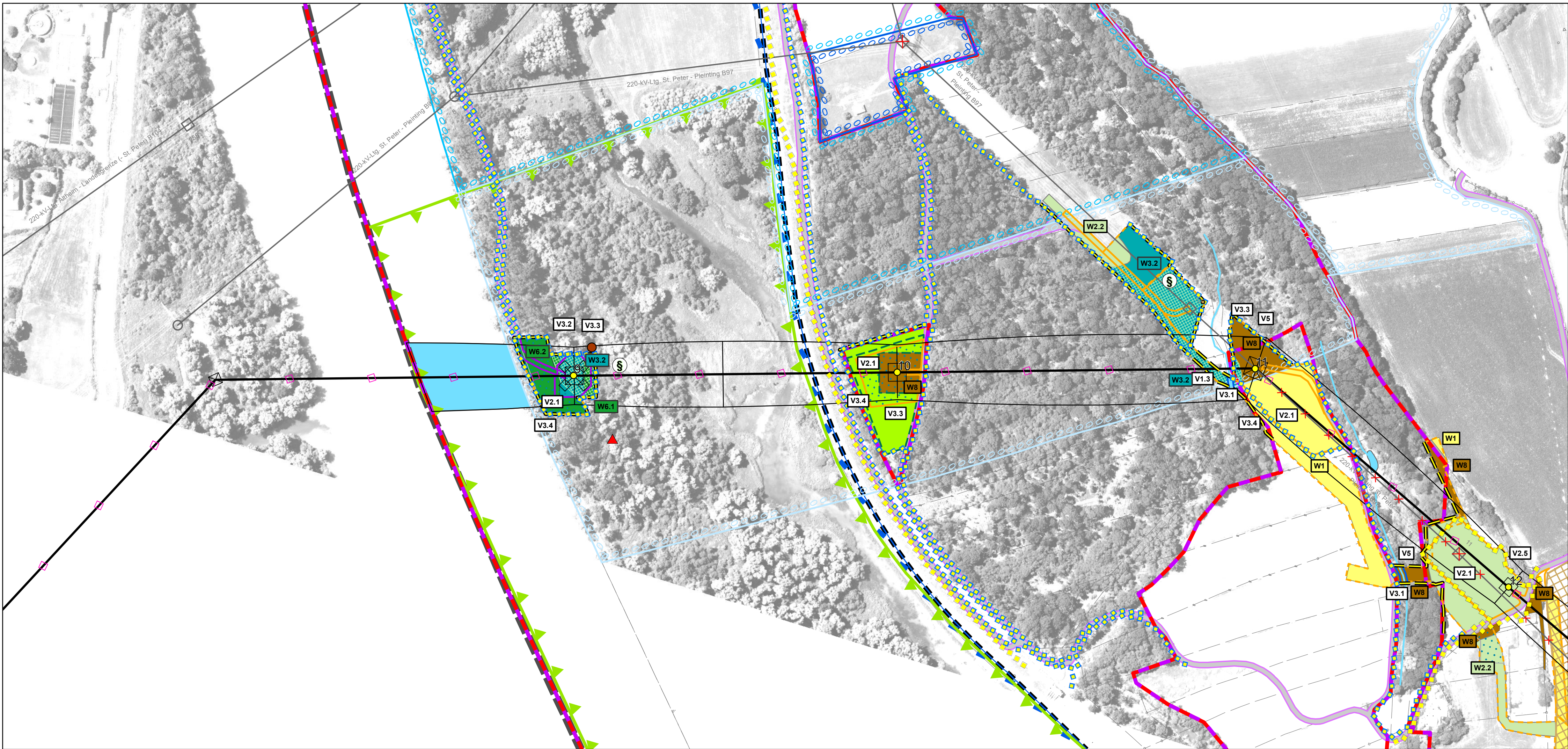


380/110-kV-Freileitung
(St. Peter -) Landesgrenze - Simbach
Ltg. Nr. B153

Landschaftspflegerischer Begleitplan Massnahmenplan

Mast Nr. 8 - Mast Nr. 11



Legende

- Vermeidungsmaßnahmen Naturhaushalt (V)**
 - V1.1: Temporäre Schutzzaune zur Baufeldbegrenzung, vgl. AV 9
 - V1.2: Teilweise Bestandsrehabilitation von Laubwaldbeständen im Schutzstreifen mit Aufwuchsbeschränkung
 - V1.3: Schutz von temporär beanspruchten Feuchtbiosphären
 - V1.4: Schutz von temporär beanspruchtem Weichholzauswald und Laubwald
 - V2.1: Schutz von empfindlichen grundwasserbeeinflussten Böden vor Verdichtung
 - V2.2: Schutz von erosionsgefährdeten Böden im Bodenschutzwald
 - V2.3: Vermeidung von Böschungseingriffen im Bereich eines Hohlweg-Geotops, keine Fahrbahn-Verbreiterung
 - V2.4: Vermeidung von Bodenbeeinträchtigungen durch Abbau vorhandener Masten (belastete Gestänge / Fundamente)
 - V2.5: Vermeidung von Bodenbeeinträchtigungen im Bereich einer sanierten Altlast einfügen
 - V3.1: Vermeidung von baubedingten Gewässerbeeinträchtigungen
 - V3.2: Vermeidung von Beeinträchtigungen der Hochwassergefahrenfläche HQ 100
 - V3.3: Vermeidung von Beeinträchtigungen eines Trinkwasserschutzgebietes
 - V3.4: Vermeidung von Beeinträchtigungen durch Grundwasserhaltung in Baugruben
 - V4: Schutz von amtlich erfassten Bodendenkmälern
 - V5: Vermeidung von Eingriffen durch Bauflächen

- Artenschutzrechtliche Vermeidungsmaßnahmen (AV)**
 - AV 1: Scharlach-Plattkäfer-Totholz umlagern (Blatt 1, AV 7-FFH)
 - AV 2: Reptilien: temporäre Schutzzaune (AV 8)
 - AV 3: Amphibien: temporäre Schutzzaune (AV 8)
 - AV 4: Vogelanflug: Markierung des Erdsseils (AV 6)

- Vorgezogene Artenschutzrechtliche Ausgleichsmaßnahmen (CEF-Maßnahmen)**
 - AV 1: Aufhängen von Vogel- (5) und Fledermaus- (5) nistkästen rpo Habitatbaum (A/E 1 CEF)
 - AV 2: Flächen für das Aufhängen der Nistkästen
 - AV 3: Anlage von Blühstreifen (Lage variabel) (A/E 2 CEF)

Ausgleichsmaßnahmen (A)

- A1: Entsiegelung und Rückbau bestehender Mastfundamente (A1)
- A2: Neuanlage eines gebietsheimischen Hartholzauswaldes durch Aufforstung
- A3: Grenze der Ausgleichs- und Ersatzmaßnahmen
- A4: Biotoptypen und Nutzungstypen lt. Biotoptverliste der BayKompV - Prognosezustand (Ausgleichs- und Ersatzmaßnahmen)

Wiederherstellungs- und Gestaltungsmaßnahmen (W)

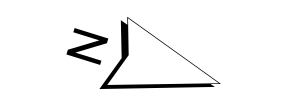
- W1: Wiederherstellung von Ackerstandorten / Gärten
- W2, W2.1, W2.2: Wiederherstellung von intensivem - extensivem Grünland
- W3, W3.1, W3.2: Wiederherstellung von Feuchtbiosphären (Nasswiesen, feuchte Hochstaudenfluren, Röhrichtbestände)
- W4: Wiederherstellung von Bachläufen / Gräben
- W5, W5.1, W5.2: Standortheimische Gehölzpflanzungen, vgl. AV 11 (Strauch- und Baumhecken, Gehölzufferäume)
- W6: Pflanzung von heimischen Einzelbäumen / Baumgruppen
- W7: Entwicklung von Auwald (ohne Aufwuchsbeschränkung)
- W8: Entwicklung von sonstigen standortgerechten Laubwäldern (ohne Aufwuchsbeschränkung)
- W9: Waldrandgestaltung (Pflanzung eines gestuften Waldmantels, Unterpflanzung angeschnittener Waldmäntel mit Sträuchern)
- W10: Aufforstung von Mischwald (ohne Aufwuchsbeschränkung)
- W11: Entwicklung / Wiederherstellung von Saum- und Ruderalvegetation
- W12: Schutzstreifen mit Aufwuchsbeschränkung: Laubholz-Sukzession, Entwicklung von Vorwaldstadien
- W13: Schutzstreifen mit Aufwuchsbeschränkung: Belassen der Wurzelstöcke (Bodenschutz), Entwicklung von Vorwaldstadien
- W14: Schutzstreifen mit Aufwuchsbeschränkung: Rodung von Nadelholzbeständen, Entwicklung von Vorwaldstadien
- W15: Gehölzentwicklung in einem Hangrutschungsgebiet durch Sukzession (fachgutachterliche Vorgabe)

Sonstiges

- Landesgrenze Deutschland / Österreich
- Gemeindegrenze
- Flurgrenzen
- Bestandsleitungen 220/110 kV mit Bezeichnung

Planfeststellungsunterlagen

Aufgestellt: Bayreuth TenneT TSO GmbH	i.V. Thomas Ehrhardt-Unglaub i.A. Dirk Daßler	Maßstab 1:2.500	Einheit Meter
PLANUNGSGRUPPE LANDSCHAFT		Datum	Name
Bayreuth, 06.2020		BR, AW	
Gepr., 07.2020		BA	
Norm			
Zust.	Änderung	Datum	Name



380/110-kV-Freileitung
(St. Peter -) Landesgrenze - Simbach
Ltg. Nr. B153

Landschaftspflegerischer Begleitplan Bestands- und Konfliktplan

Mast Nr. 8 - Mast Nr. 11



Legende

- Biotoptypen und Nutzungstypen**
 - Waldmäntel, Vorwälder, spezielle Waldnutzungsformen
 - Laubmischwälder (Laubbaumanteil > 50%)
 - Nadelmischwälder (Nadelbaumanteil > 50%)
 - Feldgehölze, Hecken, Gebüsche, Gehölzkulturen
 - Fließ- und Stillgewässer
 - Acker
 - Grünland
 - Röhrichte und Großseggenriede
 - Ufersäume, Säume, Ruderal- und Staudenfluren
 - Siedlungsbereiche, Industrie-, Gewerbe- und Sondergebiete
 - Freiflächen des Siedlungsbereiches
 - Verkehrsfläche des Straßen- und Flugverkehrs, versiegelt
 - Rad-/Fußweg und Wirtschaftsweg, versiegelt oder befestigt
 - Rad-/Fußweg und Wirtschaftsweg, unbefestigt, nicht bewachsen oder bewachsen
 - Grünfläche und Gehölzbestand junger bis mittlerer Ausprägung entlang von Verkehrsflächen
 - Vegetationsarme Standorte
 - L61: Feinkodierung nach BayKompV

- Ergebnisse Faunistische Erhebungen**
 - Konfliktflächen Haselmaus (Blatt 8)
 - Konfliktflächen Reptilien
 - Revierrmittelpunkte Vögel: A1 - B2 | B3 - B7
 - Konfliktflächen Biber
 - Konfliktflächen Amphibien
 - Konfliktflächen Käfer
 - Habitatbäume
 - Fundpunkt spanische Fliege

Konflikte

- Geplante 380-kV-Freileitung
- Maststandort (Winkel-/Tragmast) mit Mastnummer
- Schutzbereichsbeschränkung geplante Leitung
- Aufwuchsbeschränkung durch Schutzstreifen
- Dauerhafte Rodung im Mastumfeld
- Dauerhafter Wegebau
- Inanspruchnahme vorhandener Zuwegungen
- Vorübergehende Inanspruchnahme
- Leitungs-Provisorium (keine Bestandsbeeinträchtigung)
- Rückzubauende Freileitungen mit Mastnummer und Schutzstreifen
- Konflikt mit Nummer

Schutzgebiete und sonstige schutzwürdige Bereiche

- Fauna-Flora-Habitat-Gebiet (FFH-Gebiet mit Bezeichnung)
- Europäisches Vogelschutzgebiet (SPA-Gebiet mit Bezeichnung)
- Ramsar-Gebiet / Europareservat
- Naturschutzgebiet (NSG mit Bezeichnung)
- Landschaftsschutzgebiet (LSG-00092.02 Schellenberg)
- Gesetzlich geschützte Biotope nach §30 BNatSchG im Wirkraum (eigenkartiert)
- Amthlich erfasste Biotope
- Okoflächenkataster (Bayern)
- Wasserschutzbereich (WSG) Zone I, II, III
- Hochwassergefahrenfläche HQ 100 (Inn)
- Wassersensibler Bereich
- Wald mit besonderer Bedeutung gemäß Waldnutzungsplan
- Geotop gemäß Geotopkataster Bayern (Blatt 3, 11)
- Bodendenkmal
- Vermutungsfläche vor- und frühgeschichtliche Siedlungen
- Moorboden gemäß Moorbodenkataster (Blatt 12, 13)

Blatt 1 Mast 8-11: Innare mit Auwald und Feuchtbiosphären

Vegetation / Biotope (V)	Fauna / Habitat (F)	Böden (B)	Wasser (W)	Kulturgüter (K)	Landschaftsbild (L)
V1	F1	B1	W1	K1	L1
<p>Dauerhafter Verlust und temporäre Inanspruchnahme von lichten Auswaldbeständen der Weichholzaue (LRT WA31ED, gesetzlich geschütztes Biotopt) im FFH-Gebiet / Naturschutzgebiet, dauerhafter Verlust und temporäre Inanspruchnahme von sonstigen Laubwaldbeständen mit v.a. Pappel (Mastumfeld und Bauflächen Mast 9)</p> <p>Temporäre Inanspruchnahme von feuchten Hochstaudenfluren (LRT B430, gesetzlich geschütztes Biotopt) im FFH-Gebiet, temporäre Inanspruchnahme von Landschaftsstruktur (gesetzlich geschütztes Biotopt) am Ufer des Kienriens (Mast 10 Ltg. B97)</p> <p>Temporäre baubedingte Inanspruchnahme von bruchgefallenem Extensivgrünland, artenarmen Ruderalflächen, Ackerflächen und einem Nutzgarten (Bauflächen Mast 11)</p> <p>Mögliche baubedingte Beeinträchtigung von angrenzenden Biotoptstrukturen (Ausbau Zuwegung und Baufeld Mast 9, Neubau Zuwegung und Baufeld Mast 10 Ltg. B97), mögliche baubedingte Beeinträchtigung des Kienriens als naturnahes Fließgewässer durch Quertung eines Bauernsteckes (Mast 11)</p> <p>F (Bearbeitung durch Büro Schumprecht)</p> <p>Mögliche baubedingte Beeinträchtigung von Brühvögeln durch die Baustelleneinrichtung (Tötung / Verletzung) und durch den Baustellenbetrieb (Störungen) (Maste 8 bis 11, Rückbaumast 10)</p> <p>Mögliche bau-, anlage- und betriebsbedingte Beeinträchtigung von Vögeln</p> <p>Baubedingter Verlust von einem Höhenbaum im Baufeld mit potentieller Funktion als Fortpflanzungs- und Ruhestätte für Fledermaus und Gehölzholzerbruder (Mast 9)</p> <p>Mögliche baubedingte Beeinträchtigung eines Habitats des Scharlach-Plattkäfers (Art nach Anhang II FFH-RL) durch Beseitigung von Totholz (Mast 9)</p> <p>Mögliche baubedingte Beeinträchtigung von Amphibien während ihrer Wanderung und in ihren Laubröhrenräumen (Auwald, Staudenflur, Extensivgrünland) durch die Baustelleneinrichtung und den Baustellenverkehr (Maste 9, 10 und 11, Rückbaumast 10)</p> <p>Mögliche baubedingte Beeinträchtigung von Reptilien im Bereich einer Grabenböschung mit Hecke und Saum im Bereich des Baufelds, sowie an der Zuwegung (Mast 10 und 11)</p> <p>Mögliche baubedingte Beeinträchtigung der Haselmaus durch den Baustellenbetrieb und den Baustellenverkehr (Mast 10)</p> <p>Mögliche baubedingte Beeinträchtigung des Bibers durch den Baustellenverkehr (Mast 9)</p> <p>B1</p> <p>Kleinflächige Bodenversiegelung durch die Mastfundamente (alle Maste)</p> <p>Mögliche Beeinträchtigungen des humosen Oberbodens durch bautechnischen Bodenabtrag und -umlagerung (alle Maste)</p> <p>Mögliche Beeinträchtigung empfindlicher Böden auf Auenstandorten im Bereich der Bauflächen</p> <p>W1</p> <p>Mögliche baubedingte Beeinträchtigung des Wasserschutzbereiches „Erläucher Au“ in der Schutzzone III A durch Fundamentgründungen, Bauwerkhalten und Baustellenbetrieb (Mast 9-11) sowie durch die Zuwegung mit Quertung der Schutzzone II und III A</p> <p>Mögliche Beeinträchtigungen des Grundwassers durch Mastgründungen mit Bauwerkhalten (Maste 9, 10 und 11) mit Grundwassererhebungen zwischen 2 - 4 m</p> <p>Mögliche Beeinträchtigungen des Hochwasserrisikogebietes HQ 100 am Inn durch Bau eines Freileitungsmastes (Mast 9)</p> <p>Mögliche baubedingte Gewässerbeeinträchtigungen am Kleinen Inn (Bauflächen am Mast 11, Bauensatzbeleg von Provisorium bei Mast 10 Ltg. B 97)</p> <p>L1</p> <p>Beeinträchtigung des Landschaftsbildes in einem Landschaftsabbildraum sehr hoher Bedeutung und hoher Empfindlichkeit durch Errichtung von ca. 75 - 80 m hohen Gittermasten, teilweise in Bündelung mit einer vorhandenen Freileitung</p>					

Planfeststellungsunterlagen

Aufgestellt: Bayreuth TenneT TSO GmbH	i.V. Thomas Ehrhardt-Unglaub i.A. Dirk Daßler	Maßstab 1:2.500	Einheit Meter
PLANUNGSGRUPPE LANDSCHAFT		Datum	Name
Bayreuth, 06.2020		BR, AW	
Gepr., 07.2020		BA	
Norm			
Zust.	Änderung	Datum	Name

