

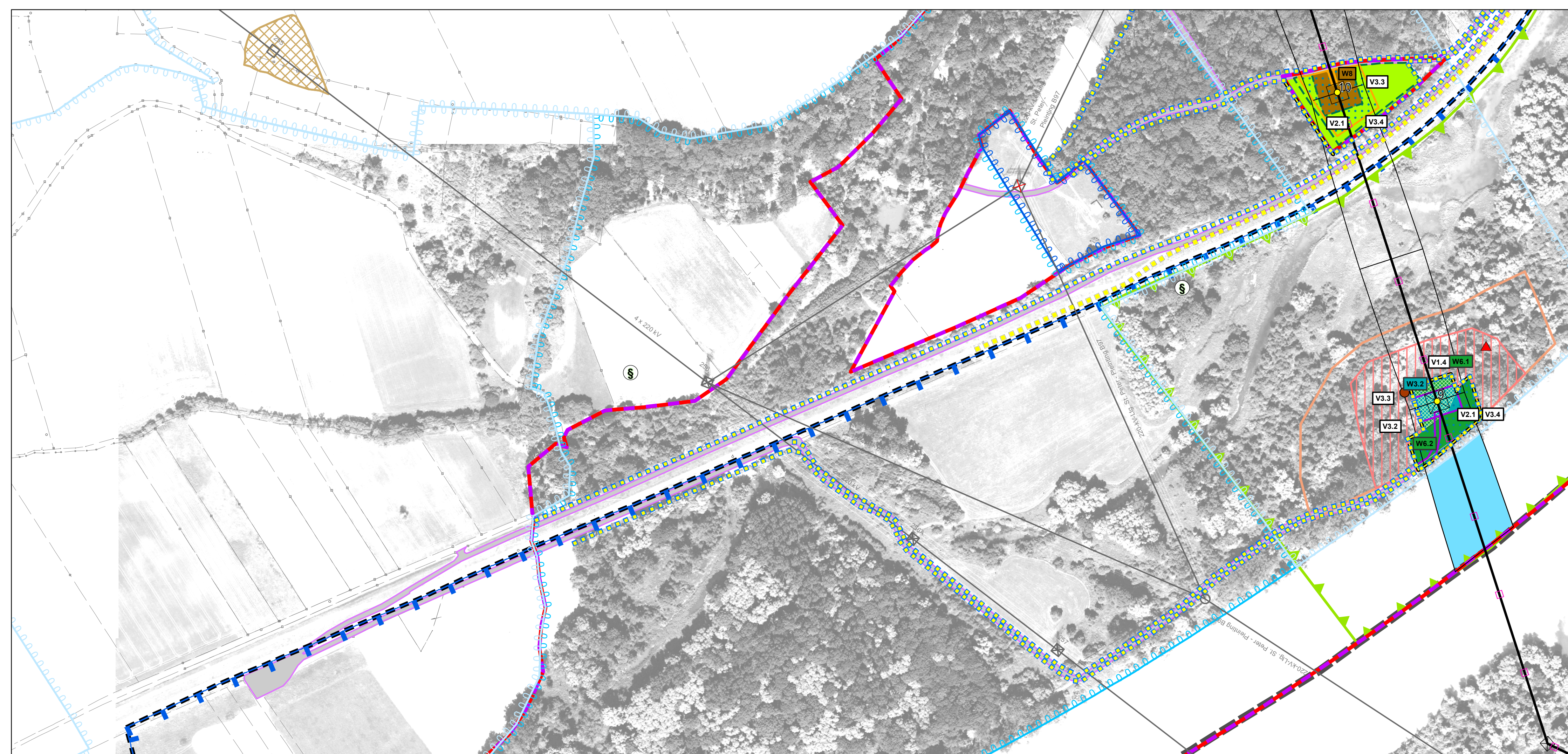
380/110-kV-Freileitung
(St. Peter -) Landesgrenze - Simbach
Ltg. Nr. B153

Landschaftspflegerischer Begleitplan Massnahmenplan

Mast Nr. 8 - Mast Nr. 11

Planfeststellungsunterlagen

Aufgestellt: Bayreuth TenneT TSO GmbH		i.V. Thomas Ehrhardt-Unglaub i.A. Dirk Daßler	
PLANUNGSGRUPPE LANDSCHAFT		Maßstab 1:2.500	Einheit Meter
Bearb.	06.2020	BR, AW	
Gepr.	07.2020	BA	
Norm			
Zust.	Änderung	Datum	Name



Legende

- Maßnahmen-Nummerierung**, siehe Maßnahmenblätter
- Vermeidungsmaßnahmen Naturhaushalt (V)**
 - V1.1: Temporäre Schutzzäune zur Baufeldbegrenzung, vgl. AV 9
 - V1.2: Teilweise Bestandserhaltung von Laubwaldbeständen im Schutzstreifen mit Aufwuchsbeschränkung
 - V1.3: Schutz von temporär beanspruchten Feuchtbiotopen
 - V2.1: Schutz von empfindlichen grundwasserbeeinflussten Böden vor Verdichtung
 - V2.2: Schutz von erosionsgefährdeten Böden im Bodenschutzwald
 - V2.3: Vermeidung von Böschungseingriffen im Bereich eines Hohlweg-Geotops, keine Fahrbahn-Verbreiterung
 - V2.4: Vermeidung von Bodenbeeinträchtigungen durch Abbau vorhandener Masten (belastete Gestänge / Fundamente)
 - V2.5: Vermeidung von Bodenbeeinträchtigungen im Bereich einer sanierten Alllast einflügen
 - V3.1: Vermeidung von baubedingten Gewässerbeeinträchtigungen
 - V3.2: Vermeidung von Beeinträchtigungen der Hochwassergefahrenfläche HQ 100
 - V3.3: Vermeidung von Beeinträchtigungen eines Trinkwasserschutzgebietes
 - V3.4: Vermeidung von Beeinträchtigungen durch Grundwasserhaltung in Baugruben
 - V4: Schutz von amtlich erfassten Bodendenkmälern
 - V5: Vermeidung von Eingriffen durch Bauflächen
- Artenschutzrechtliche Vermeidungsmaßnahmen (AV)**
 - AV 1: Scharlach-Plattkäfer: Totholz ulagern (Blatt 1, AV 7-FFH)
 - AV 2: Reptilien: temporäre Schutzzäune (AV 8)
 - AV 3: Amphibien: temporäre Schutzzäune (AV 8)
 - AV 4: Vogelanflug: Markierung des Erdseils (AV 6)
- Vorgezogene Artenschutzrechtliche Ausgleichsmaßnahmen (CEF-Maßnahmen)**
 - CEF 1: Aufhängen von Vogel- (S) und Fledermaus- (F) Nistkästen pro Habitatbaum (A/E 1 CEF)
 - CEF 2: Flächen für das Aufhängen der Nistkästen
 - CEF 3: Anlage von Blühstreifen (Lage variabel) (A/E 2 CEF)

Ausgleichsmaßnahmen (A)

- A1: Entsiegelung und Rückbau bestehender Mastfundamente (A1)
- A2: Neuanlage eines gebietsheimischen Hartholz-Auwaldes durch Aufforstung
- A3: Grenze der Ausgleichs- und Ersatzmaßnahmen
- A4: Biotop- und Nutzungstypen lt. Biotopwertliste der BayKompV - Prognosezustand (Ausgleichs- und Ersatzmaßnahmen)

Wiederherstellungs- und Gestaltungsmaßnahmen (W)

- W1: Wiederherstellung von Ackerstandorten / Gärten
- W2,1W2.2: Wiederherstellung von intensivem - extensivem Grünland
- W3,1W3.2: Wiederherstellung von Feuchtbiotopen (Nasswiesen, feuchte Hochstaudenfluren, Röhrichtbestände)
- W4: Wiederherstellung von Bachläufen / Gräben
- W5,1W5.2: Standortheimische Gehölzpflanzungen, vgl. AV 11 (Strauch- und Baumhecken, Gehölzsaume)
- W6: Pflanzung von heimischen Einzelbäumen / Baumgruppen
- W7: Entwicklung von Auwald (ohne Aufwuchsbeschränkung)
- W8: Entwicklung von sonstigen standortgerechten Laubwäldern (ohne Aufwuchsbeschränkung)
- W9: Waldrandgestaltung (Pflanzung eines gestuften Waldmantels, Unterpflanzung angeschnittener Waldränder mit Sträuchern)
- W10: Aufforstung von Mischwald (ohne Aufwuchsbeschränkung)
- W11: Entwicklung / Wiederherstellung von Saum- und Ruderalvegetation
- W12: Schutzstreifen mit Aufwuchsbeschränkung: Laubholz-Sukzession, Entwicklung von Vorwaldstadien
- W13: Schutzstreifen mit Aufwuchsbeschränkung: Belassen der Wurzelstöcke (Bodenschutz), Entwicklung von Vorwaldstadien
- W14: Schutzstreifen mit Aufwuchsbeschränkung: Rodung von Nadelholzbeständen, Entwicklung von Vorwaldstadien
- W15: Gehölzentwicklung in einem Hangrutschungsbereich durch Sukzession (fachgutachterliche Vorgabe)

Sonstiges

- Landesgrenze Deutschland / Österreich
- Gemeindegrenze
- Flurgrenzen
- Bestandsleitungen 220/110 kV mit Bezeichnung

Mast 10 Mast 09

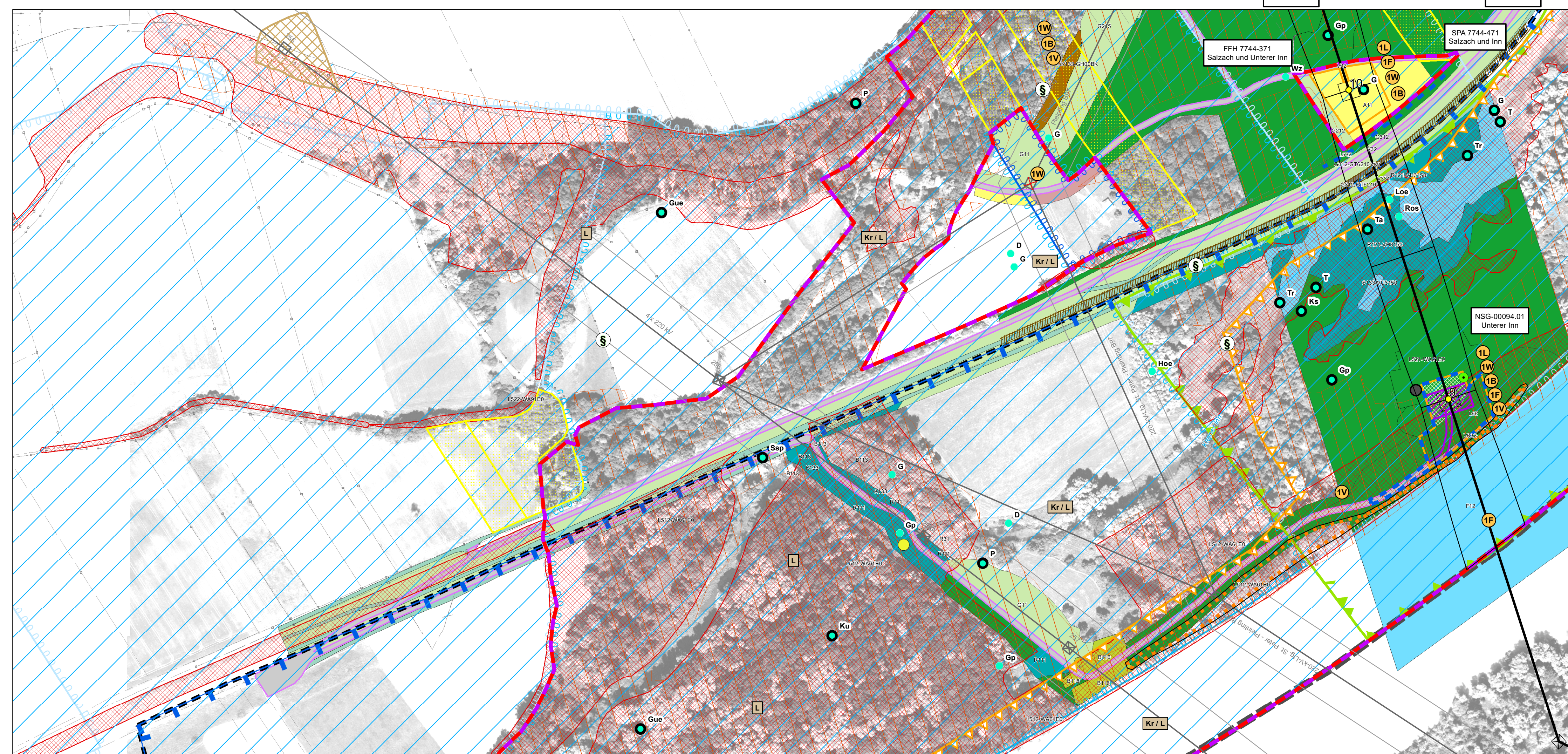
380/110-kV-Freileitung
(St. Peter -) Landesgrenze - Simbach
Ltg. Nr. B153

Landschaftspflegerischer Begleitplan Bestands- und Konfliktplan

Mast Nr. 8 - Mast Nr. 11

Planfeststellungsunterlagen

Aufgestellt: Bayreuth TenneT TSO GmbH		i.V. Thomas Ehrhardt-Unglaub i.A. Dirk Daßler	
PLANUNGSGRUPPE LANDSCHAFT		Maßstab 1:2.500	Einheit Meter
Bearb.	06.2020	BR, AW	
Gepr.	07.2020	BA	
Norm			
Zust.	Änderung	Datum	Name



Legende

- Biotop- und Nutzungstypen**
 - Waldmäntel, Vorwälder, spezielle Waldnutzungsformen
 - Laubmischwälder (Laubbaumanteil > 50%)
 - Nadelmischwälder (Nadelbaumanteil > 50%)
 - Feldgehölze, Hecken, Gebüsche, Gehölzkulturen
 - Fließ- und Stillgewässer
 - Acker
 - Grünland
 - Röhrichte und Großseggenriede
 - Ufersäume, Säume, Ruderal- und Staudenfluren
 - Siedlungsbereiche, Industrie-, Gewerbe- und Sondergebiete
 - Freiflächen des Siedlungsbereiches
 - Verkehrsfläche des Straßen- und Flugverkehrs, versiegelt
 - Rad-/Fußweg und Wirtschaftsweg, versiegelt oder befestigt
 - Rad-/Fußweg und Wirtschaftsweg, unbefestigt, nicht bewachsen oder bewachsen
 - Grünfläche und Gehölzbestand jünger bis mittlerer Ausprägung entlang von Verkehrsflächen
 - Vegetationsarme Standorte
 - L61: Feinkodierung nach BayKompV
- Ergebnisse Faunistische Erhebungen**
 - Konfliktflächen Haselmaus (Blatt 8)
 - Konfliktflächen Reptilien
 - Reviermittelpunkte Vogel: A1 - B2 | B3 - B7
 - Konfliktflächen Biber
 - Konfliktflächen Amphibien
 - Konfliktflächen Käfer
 - Habitatbäume
 - Fundpunkt spanische Flagge
- Konflikte**
 - Geplante 380-kV-Freileitung
 - Maststandort (Winkel-/Tragmast) mit Mastnummer
 - Schutzbereichsbegrenzung geplante Leitung
 - Aufwuchsbeschränkung durch Schutzstreifen
 - Dauerhafte Rodung im Mastumfeld
 - Dauerhafter Wegebau
 - Inanspruchnahme vorhandener Zuwegungen
 - Vorübergehende Inanspruchnahme
 - Leitungs-Provisorium (keine Bestandsbeeinträchtigung)
 - Rückzubauende Freileitungen mit Mastnummer und Schutzstreifen
 - Konflikt mit Nummer
- Schutzgebiete und sonstige schutzwürdige Bereiche**
 - Fauna-Flora-Habitat-Gebiet (FFH-Gebiet mit Bezeichnung)
 - Europäisches Vogelschutzgebiet (SPA-Gebiet mit Bezeichnung)
 - Ramsar-Gebiet / Europareservat
 - Naturschutzgebiet (NSG mit Bezeichnung)
 - Landschaftsschutzgebiet (LSG-00092.02 Schellenberg)
 - Gesetzlich geschützte Biotop nach §30 BNatSchG im Wirkraum (eigenkartiert)
 - Amthlich erfasste Biotopie
 - Okoflächenkataster (Bayern)
 - Wasserschutzgebiet (WSG) Zone I, II, III
 - Hochwassergefahrenfläche HQ 100 (Inn)
 - Wassersensibler Bereich
 - Wald mit besonderer Bedeutung gemäß Waldnutzungsplan K2/K3 - Klimaschutz lokal / regional B = Bodenschutz L = Lebensraum
 - Geotop gemäß Geotopkataster Bayern (Blatt 3, 11)
 - Bodendenkmal
 - Vermutungsfläche vor- und frühgeschichtliche Siedlungen
 - Moorboden gemäß Moorbodenkataster (Blatt 12, 13)