

Legende

- Maßnahmen-Nummerierung, siehe Maßnahmenblätter**
- Vermeidungsmaßnahmen Naturhaushalt (V)**
- V1.1 Temporäre Schutzzäune zur Baufeldbegrenzung, vgl. AV 9
 - V1.2 Teilweise Bestandserhaltung von Laubwaldbeständen im Schutzbereich mit Aufwuchsbeschränkung
 - V1.3 Schutz von temporär beanspruchten Feuchtbiotopen
 - V2.1 Schutz von empfindlichen grundwasserbeeinflussten Böden vor Verdichtung
 - V2.2 Schutz von erosionsgefährdeten Böden im Bodenschutzwald
 - V2.3 Vermeidung von Böschungsgriffen im Bereich eines Hohlweg-Geotops, keine Fahrbahn-Verbreiterung
 - V2.4 Vermeidung von Bodenbeeinträchtigungen durch Abbau vorhandener Masten (belastete Gestänge / Fundamente)
 - V2.5 Vermeidung von Bodenbeeinträchtigungen im Bereich einer sanierten Altlast einfügen
 - V3.1 Vermeidung von baubedingten Gewässerbeeinträchtigungen
 - V3.2 Vermeidung von Beeinträchtigungen der Hochwassergefahrenfläche HQ 100
 - V3.3 Vermeidung von Beeinträchtigungen eines Trinkwasserschutzbereiches
 - V3.4 Vermeidung von Beeinträchtigungen durch Grundwasserhaltung in Baugruben
 - V4 Schutz von amtlich erfassten Bodendenkmälern
 - V5 Vermeidung von Eingriffen durch Bauflächen

- Artenschutzrechtliche Vermeidungsmaßnahmen (AV)**
- Scharlach-Plattkäfer: Totholz umlagern (Blatt 1, AV 7-FFH)
 - Reptilien: temporäre Schutzzäune (AV 8)
 - Amphibien: temporäre Schutzzäune (AV 8)
 - Vogelanflug: Markierung des Erdsells (AV 6)

- Vorgezogene Artenschutzrechtliche Ausgleichsmaßnahmen (CEF-Maßnahmen)**
- Aufhängen von Vogelnistkästen (AVE 1 CEF)
 - Flächen für das Aufhängen der Nistkästen
 - Anlage von Blühstreifen (Lage variabel) (AVE 2 CEF)

Ausgleichsmaßnahmen (A)

- Entsiegelung und Rückbau bestehender Mastfundamente (A1)
- Neuanlage eines gebietsheimischen Hartholz-Auwaldes durch Aufforstung
- Grenze der Ausgleichs- und Ersatzmaßnahmen
- Biotop- und Nutzungstypen lt. Biotopwertliste der BayKompV - Prognosezustand (Ausgleichs- und Ersatzmaßnahmen)

Wiederherstellungs- und Gestaltungsmaßnahmen (W)

- W1 Wiederherstellung von Ackerstandorten / Gärten
- W2.1/W2.2 Wiederherstellung von intensivem - extensivem Grünland
- W3.1/W3.2 Wiederherstellung von Feuchtbiotopen (Nasswiesen, feuchte Hochstaudenfluren, Röhrichtbestände)
- W4 Wiederherstellung von Bachläufen / Gräben
- W5.1/W5.2 Standortheimische Gehölzpflanzungen, vgl. AV 11 (Strauch- und Baumhecken, Gehölzfuersäume)
- W6.1 Pflanzung von heimischen Einzelbäumen / Baumgruppen
- W6.2 Entwicklung von Auwald (ohne Aufwuchsbeschränkung)
- W6.3 Entwicklung von sonstigen standortgerechten Laubwäldern (ohne Aufwuchsbeschränkung)
- W7 Waldrandgestaltung (Pflanzung eines gestuften Waldmantels, Unterpflanzung angeschnittener Waldränder mit Sträuern)
- W8 Aufzucht von Mischwald (ohne Aufwuchsbeschränkung)
- W9 Entwicklung / Wiederherstellung von Saum- und Ruderalvegetation
- W10 Schutzstreifen mit Aufwuchsbeschränkung: Laubholz-Sukzession, Entwicklung von Vorwaldstadien
- W11 Schutzstreifen mit Aufwuchsbeschränkung: Rodung von Nadelholzbeständen, Entwicklung von Vorwaldstadien
- W12 Gehölzentwicklung in einem Hangrutschungsgebiet durch Sukzession (fachgutachterliche Vorgabe)

Sonstiges

- Landesgrenze Deutschland / Österreich
- Gemeindegrenze
- Flurgrenzen
- Bestandsleitungen 220/110 kV mit Bezeichnung

Landschaftspflegerischer Begleitplan Massnahmenplan

Mast Nr. 26 - Mast Nr. 30

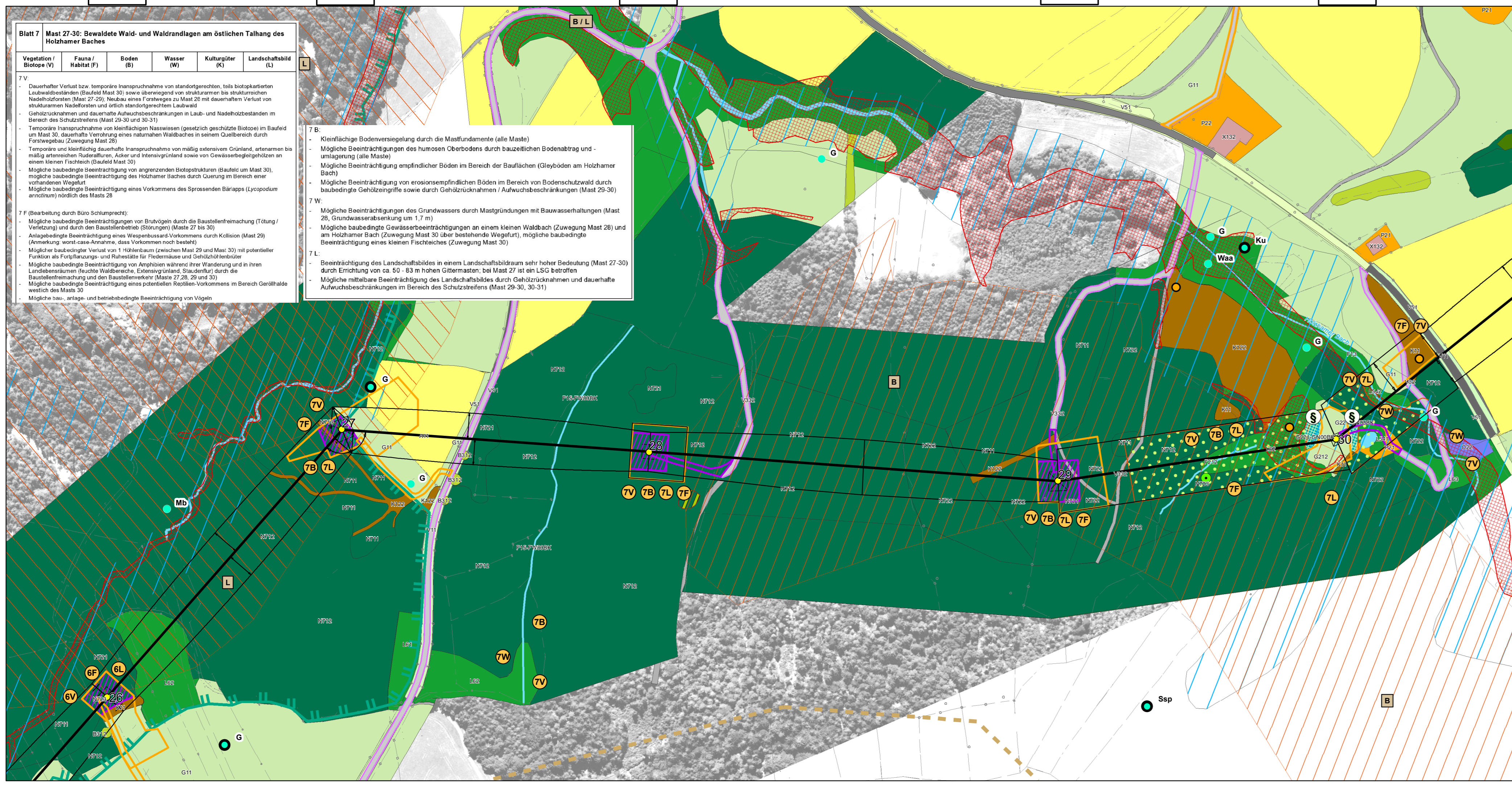
Planfeststellungsunterlagen

Aufgestellt: Bayreuth Tennen TSO GmbH i.V. Thomas Ehrhardt-Unglaub i.A. Dirk Daßler

Maßstab: 1:2.500 Einheit: Meter

| Datum | Name |
|----------------|--------|
| Beord. 06.2020 | BR, AW |
| Gepr. 07.2020 | BA |
| Norm | |

Zust. Änderung Datum Name Urspr.:



Legende

- Biotop- und Nutzungstypen**
- Waldmäntel, Vorwälder, spezielle Waldnutzungsformen
 - Laubmischwälder (Laubbaumanteil > 50%)
 - Nadelmischwälder (Nadelbaumanteil > 50%)
 - Feldgehölze, Hecken, Gebüsche, Gehölzkulturen
 - Fließ- und Stillgewässer
 - Acker
 - Grünland
 - Röhrichte und Großseggenriede
 - Ufersäume, Säume, Ruderal- und Staudenfluren
 - Siedlungsbereiche, Industrie-, Gewerbe- und Sondergebiete
 - Freiflächen des Siedlungsbereiches
 - Verkehrsfäche des Straßen- und Flugverkehrs, versiegelt oder befestigt
 - Rad-/Fußweg und Wirtschaftsweg, unbefestigt, nicht bewachsen oder bewachsen
 - Grünfläche und Gehölzbestand junger bis mittlerer Ausprägung entlang von Verkehrsfächern
 - Vegetationsarme Standorte
 - Feinkodierung nach BayKompV
 - Konfliktflächen Pflanzen

- Ergebnisse Faunistische Erhebungen**
- Konfliktflächen Haselmaus (Blatt 8)
 - Konfliktflächen Reptilien
 - Reviermittelpunkte Vögel: A1 - B2 | B3 - B7
 - Konfliktflächen Biber
 - Konfliktflächen Amphibien
 - Konfliktflächen Käfer
 - Habitatbäume

Konflikte

- Geplante 380-kV-Freileitung
- Maststandort (Winkel-/Tragmast) mit Mastnummer
- Schutzbereichsbegrenzung geplante Leitung
- Aufwuchsbeschränkung durch Schutzstreifen
- Dauerhafte Rodung im Mastumfeld
- Dauerhafter Wegebau
- Inanspruchnahme vorhandener Zuwegungen
- Vorübergehende Inanspruchnahme
- Leistungs-Provisorium (keine Bestandsbeeinträchtigung)
- Rückzubauende Freileitungen mit Mastnummer und Schutzstreifen
- Konflikt mit Nummer

Schutzgebiete und sonstige schutzwürdige Bereiche

- Fauna-Flora-Habitat-Gebiet (FFH-Gebiet mit Bezeichnung)
- Europäisches Vogelschutzgebiet (SPA-Gebiet mit Bezeichnung)
- Ramsar-Gebiet / Europareservat
- Naturschutzgebiet (NSG mit Bezeichnung)
- Landschaftsschutzgebiet (LSG-00092.02 Schellenberg)
- Gesetzlich geschützte Biotope nach §30 BNatSchG im Wirkraum (eigenkartiert)
- Amtlich erfasste Biotope
- Okoflächenkataster (Bayern)
- Wasserschutzgebiet (WSG) Zone I, II, III
- Hochwassergefahrenfläche HQ 100 (Inn)
- Wassersensibler Bereich
- Wald mit besonderer Bedeutung gemäß Waldfunktionenplan (K1/K2 = Klimaschutz lokal / regional, B = Bodenschutz, L = Lebensraum)
- Geotop gemäß Geotopkataster Bayern (Blatt 3, 11)
- Bodendenkmal
- Vermutungsfäche vor- und frühgeschichtliche Siedlungen
- Moorboden gemäß Moorbodenkataster (Blatt 12, 13)

Landschaftspflegerischer Begleitplan Bestands- und Konfliktplan

Mast Nr. 26 - Mast Nr. 30

Planfeststellungsunterlagen

Aufgestellt: Bayreuth Tennen TSO GmbH i.V. Thomas Ehrhardt-Unglaub i.A. Dirk Daßler

Maßstab: 1:2.500 Einheit: Meter

| Datum | Name |
|----------------|--------|
| Beord. 06.2020 | BR, AW |
| Gepr. 07.2020 | BA |
| Norm | |

Zust. Änderung Datum Name Urspr.:

