

4 Fundamentköpfe,  
Durchmesser 1,8m  
Höhe ca. 2,4m

4 Kopfplatten,  
(4,8x4,8x2m TxBxH)

4x16 Mikropfähle,  
Durchmesser 0,22m  
Länge 13m

Mutterboden (OU) vorh. EOK 0,0  
 Terrassenlehm (UM) -0,20  
 Schicht 16 -1,20  
 Schwemmsand (SU)  
 Grundwasser -2,40  
 Schicht 1  
 Terrassenkies (GU) -5,20  
 Schicht 2  
 Schwemmsand (SU\*) -11,20  
 Schicht 17  
 Schwemmsand (SU) -17,30

Technische Referenz	Erstellt durch Deindl 	Genehmigt von	Erstelldatum 31.08.2022	Status Planung	Zählteil 1 Blatt 1
	Objektname 380-kV-Leitung (St. Peter-) Landesgrenze - Simbach, Ltg-Nr. B153			Maßstab 1:100	
ID -	Titel Bodenprofil Mast 09				

Terrassenlehm (UM) vorh. EOK 0,0  
 Mutterboden (OU) -0,50  
 Terrassenkies (GU/GX)

4 Bohrköpfe,  
 Durchmesser 1,3m  
 Höhe ca. 1,5m

Schicht 1a

Grundwasser -3,0

Terrassenkies (GU/GX) -3,90

Schicht 1b

Terrassensand (SU\*) Schicht 2 -9,00  
 -9,70

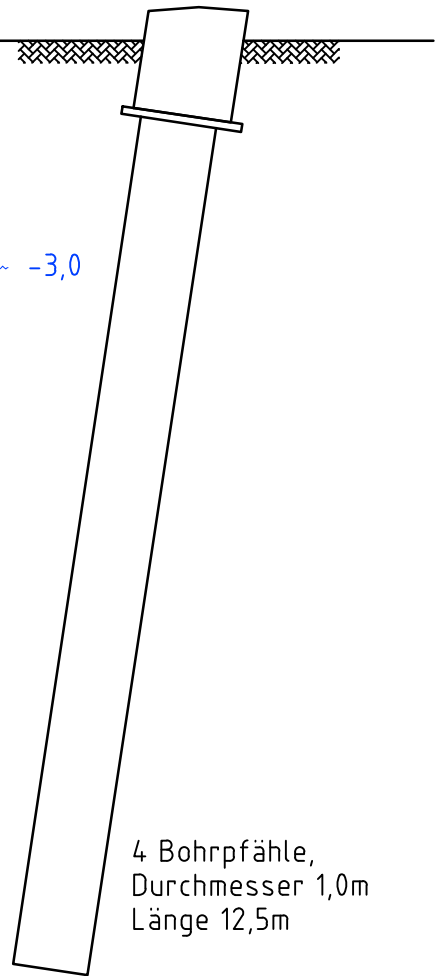
Obere Meeresmolasse (UL/UM, SF-VZ)


Schicht 3a

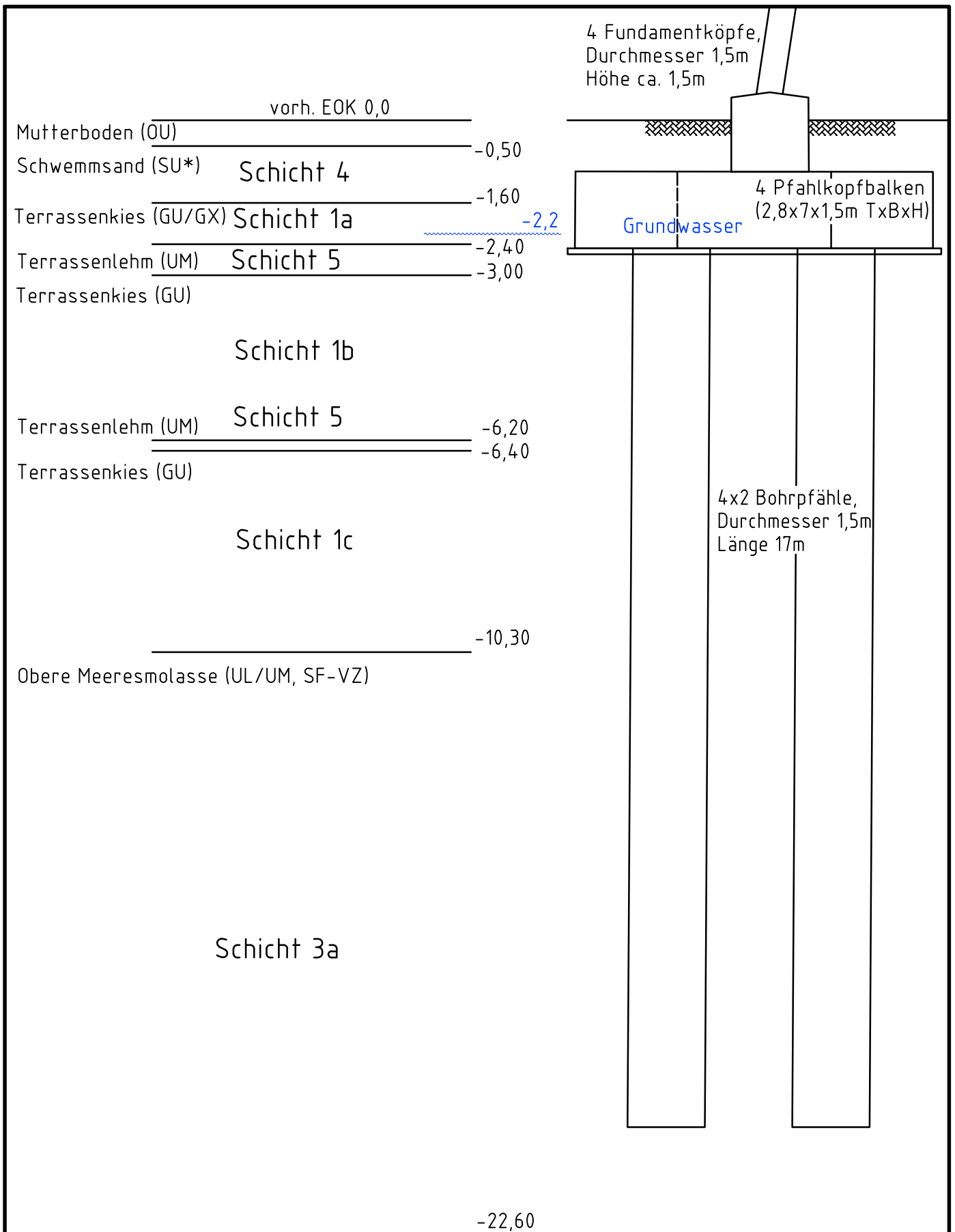
Obere Meeresmolasse (UL/UM, SF-VZ) -12,00


Schicht 3b

-22,60



Technische Referenz	Erstellt durch Deindl 	Genehmigt von	Erstelldatum 31.08.2022	Status Planung	Zählteil 1 Blatt 1
	Objektname 380-kV-Leitung (St. Peter-) Landesgrenze - Simbach, Ltg-Nr. B153			Maßstab 1:100	
	Klassifikation				
ID -	Titel Bodenprofil Mast 10				



Technische Referenz	Erstellt durch Deindl 	Genehmigt von	Erstelldatum 31.08.2022	Status Planung	Zahlteil 1 Blatt 1
	Objektname 380-kV-Leitung (St. Peter-) Landesgrenze - Simbach, Ltg-Nr. B153			Maßstab 1:100	
ID -	Klassifikation				
	Titel Bodenprofil Mast 11				

Mutterboden (OU) vorh. EOK 0,0

Hanglehm (UL) Schicht 6 -0,20

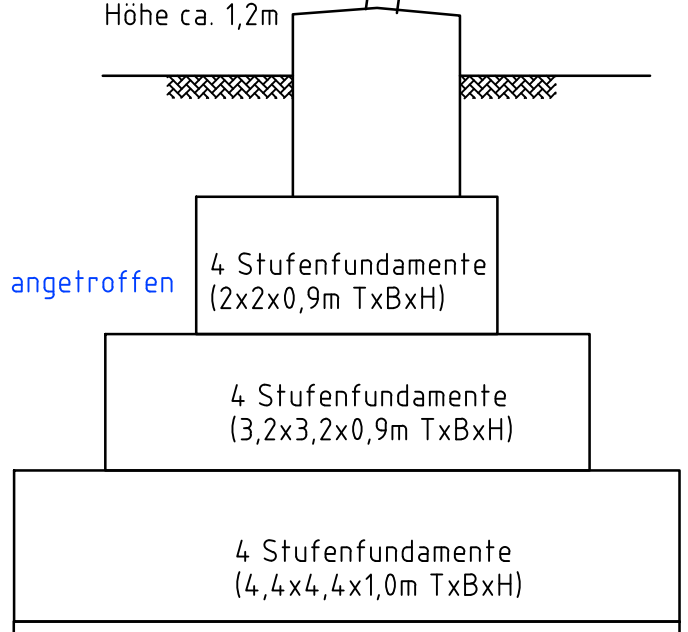
Hangschutt (GW) Schicht 7 -1,40

-2,40

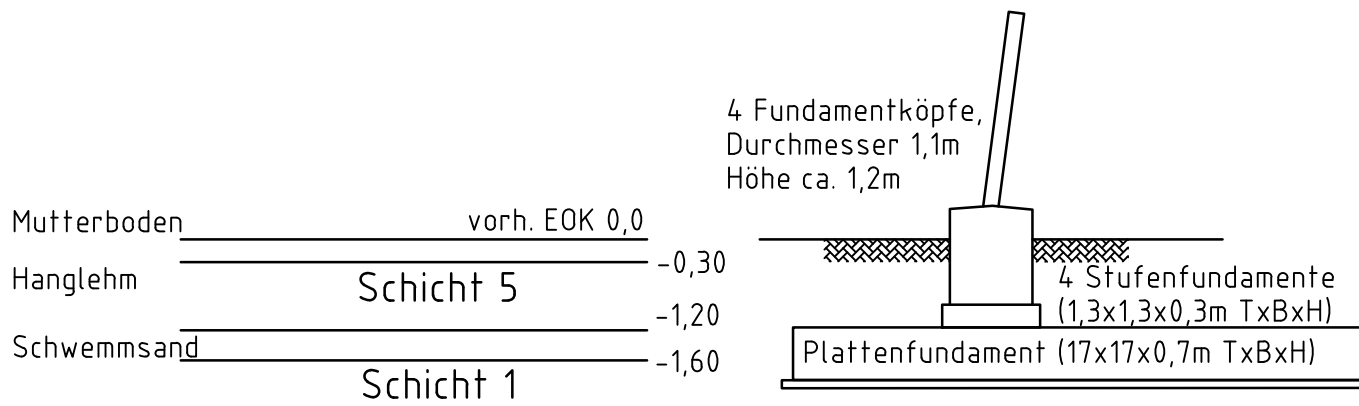
Grundwasser nicht angetroffen

>-2,4

4 Fundamentköpfe,  
Durchmesser 1,1m  
Höhe ca. 1,2m



Technische Referenz	Erstellt durch Deindl 	Genehmigt von	Erstelldatum 31.08.2022	Status Planung	Zählteil 1 Blatt 1
	Objektname 380-kV-Leitung (St. Peter-) Landesgrenze - Simbach, Ltg-Nr. B153			Maßstab 1:100	
	Klassifikation				
ID -	Titel Bodenprofil Mast 18				



Grundwasser nicht angetroffen >-1,6

Technische Referenz	Erstellt durch Deindl 	Genehmigt von	Erstelldatum 31.08.2022	Status Planung	Zahlteil 1 Blatt 1
	Objektname 380-kV-Leitung (St. Peter-) Landesgrenze - Simbach, Ltg.-Nr. B153			Maßstab 1:100	
ID -	Klassifikation				
	Titel Bodenprofil Mast 22				