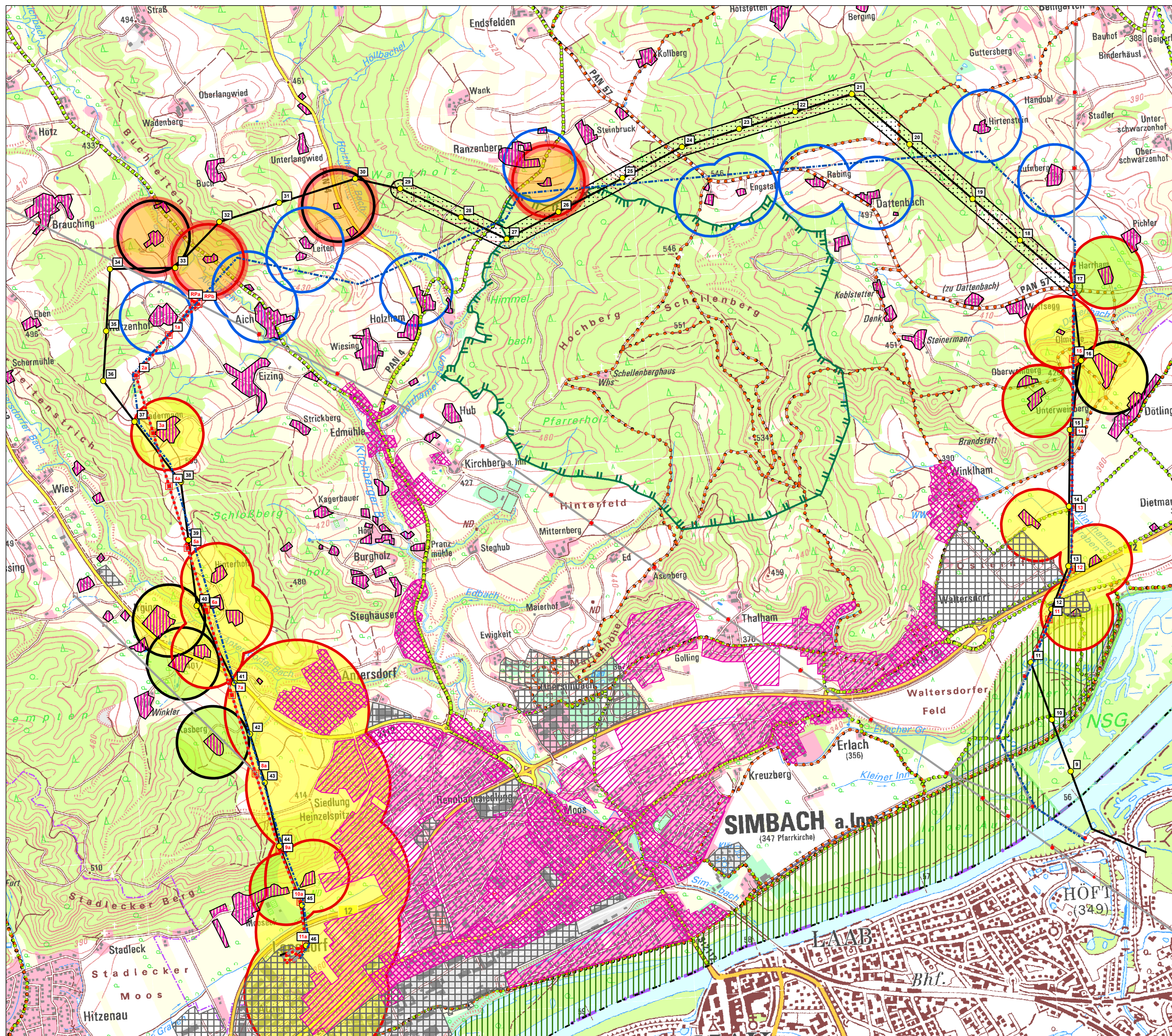


380/110-kV-Ltg. (St. Peter-) Landesgrenze - Simbach
Ltg. Nr. B153

Plan 1: Schutzgut Mensch und Sachgüter



Legende

Technische Planung

- Geplante Stromstrasse
- Maststandorte mit Nr.
- Bestandsleitung mit Masten
- Bestandsleitung (Rückbau) mit Masten
- ROV-Trasse
- Waldüberspannung

Landschaftsbild

- Regionaler Grünzug gemäß Regionalplan
- Landschaftsschutzgebiet "Schellenberg in den Gemeinden Kirchberg-Simbach und Erlach"
- Landschaftliches Vorbehaltsgebiet

Nutzung

- Einzelgehöft / Streusiedlung
- Gewerbe- und Sondergebiet
- Mischgebiet
- Wohngebiet

Abstandsregelung entsprechend Grundsatz LEP Bayern

- Mindestabstand zu Wohngebäuden im Außenbereich 200m/ B-Plan 400m
- Durch ROV-Trasse und Planfeststellungstrasse betroffen
- Durch Planfeststellungstrasse betroffen
- Neu betroffene Wohngebäude
- Durch ROV-Trasse betroffen

Bewertung der Auswirkungen auf die Wohnfunktion

- hoch: Neue Beeinträchtigung im Abstand von: Außenbereich < 200m, im Innenbereich < 400m
- mittel: Bereits von Bestandsleitung beeinträchtigt Abstand von: Außenbereich > 200m, Innenbereich > 400m
- niedrig: Leitung im Abstand von: Außenbereich > 200m Außenbereich, Innenbereich > 400m

Sonstige Sachgüter

- Wandweg
- Radweg

Grenzen

- Land

Geobasisdaten © Bayerische Vermessungsverwaltung 2019

Planfeststellungsunterlagen

Aufgestellt:
Bayreuth
Tennet TSO GmbH

i.V. Thomas Ehrhardt-Unglaub
i.A. Dirk Daßler

PLANUNGSGRUPPE LANDSCHAFT		Maßstab	Einheit
1:10.000		1:10.000	Meter
Datum	Name		
Bearb. 01.2021	BA, HP		
Gepr. 02.2021	BA, AW		
Norm			
Zust.	Änderung	Datum	Name Urspr.:

