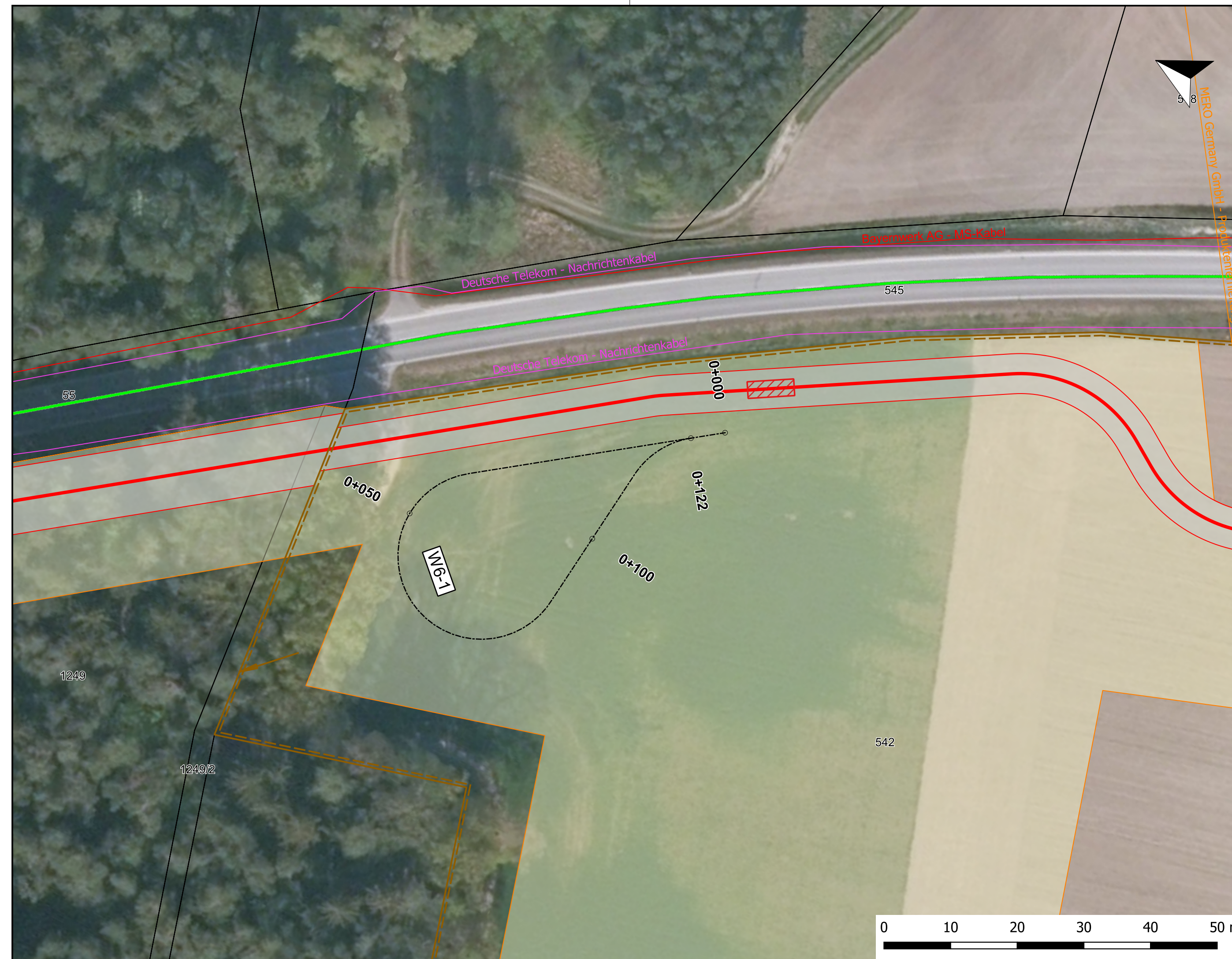


LAGEPLAN

110-kV-Kabelleitung Anschluss Bachl 3 und 4 Ltg. Nr. LH-08-O1/3 und LH-08-O1/4

M. Nr. 150n - UW Bachl

Maßstab 1:500



Legende

Zuwegungen

- Achsen
- Ausbau Baggermatten
- Ausbau Schotter
- Bestand Asphalt
- Bestand Schotter

Leitungstrasse

- Leitungsachse
- Leitungsschutzstreifen
- Arbeitsstreifen
- Muffe
- HDD-Bohrung

TöB Leitungen

- 20-kV-Kabel
- Gashochdruckleitung
- Informationsluftkabel
- MS-Kabel
- Nachrichtenkabel
- NS-Kabel
- Produktenfernleitung
- Richtfunkstrecke
- Trinkwasserleitung
- Drainage
- 110-kV-Freileitung

Schutzgebiete

- Baudenkmal
- Biotop
- Baudenkmal_Pfeil

Kataster

- Flurstücksgrenze/Flurstücksnummer

Index	Datum	Gezeichnet	Änderung	Verweis	Maßstab	Format
Zugehörigkeit					1:500	297x765
Technische Referenz	Erstellt durch	Genehmigt von	Ersteldatum	Status	Zählteil	
BAG-TSL	OMEXOM Moritz Müller	BAG-TA P. Hilburger	27.07.2021	gültig	20 Blatt 25	
bayernwerk netz	Objektname 110-kV-Kabelleitung Anschluss Bachl 3 und 4 Ltg.Nr. LH-08-O1/3 und LH-08-O1/4					
Klassifikation Planfeststellungsunterlage						
ID	Titel Zuwegungsplan					