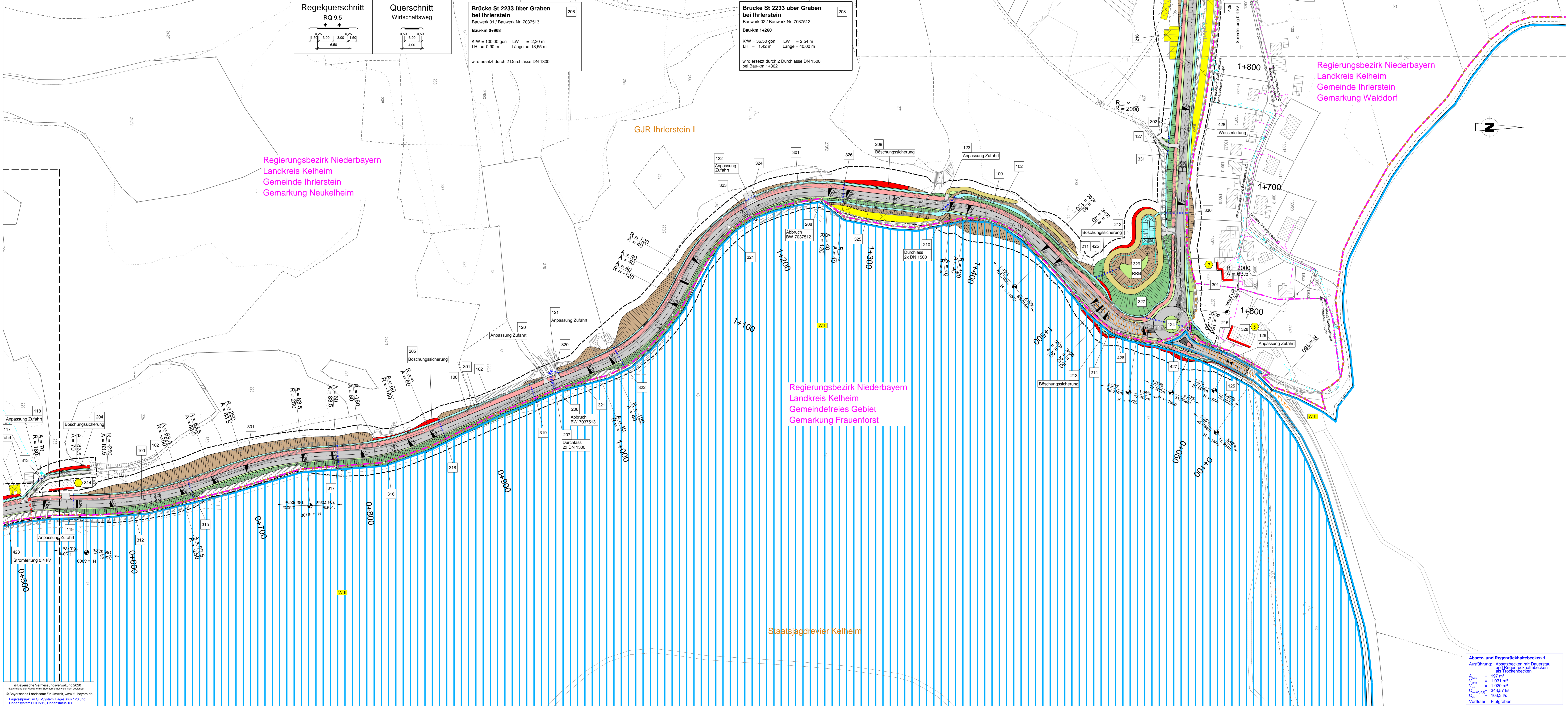


**Brücke St 2233 über Graben bei Ihrlerstein**  
Bauwerk 01 / Bauwerk Nr. 7037513  
Bau-km 0+968  
KrW = 100,00 gon LW = 2,20 m  
LH = 0,90 m Länge = 13,55 m  
wird ersetzt durch 2 Durchlässe DN 1300

**Brücke St 2233 über Graben bei Ihrlerstein**  
Bauwerk 02 / Bauwerk Nr. 7037512  
Bau-km 1+260  
KrW = 36,50 gon LW = 2,54 m  
LH = 1,42 m Länge = 40,00 m  
wird ersetzt durch 2 Durchlässe DN 1500 bei Bau-km 1+362



© Bayerische Vermessungsverwaltung 2020  
Copyright der Pläne als Eigentumsrechte sind geschützt.  
© Bayerisches Landesamt für Umwelt, www.lfu.bayern.de  
Lagepunkte im GK-System, Lagebezug: 120 und Höhenbezug: DHDN12, Höhenbezug: 100

**Zeichenerklärung**

**Planung**

- Einrichtungsbohrung / Abtrag
- Mulde mit Flechtbüschung
- Fabrikum mit Achse
- Barkett
- Dünnenschichtung / Auftrag
- Entwässerungsgraben mit Flechtbüschung
- Strahlenröhrenflächen
- Wirtschaftsweg, St. best.
- Wirtschaftsweg, unbet.

**Immissionsschutz**

- Objekt Nr. ohne / mit Grenzüberschreitung
- Gebäudeselten mit Grenzüberschreitung
- Berechnungsergebnisse siehe U 17
- Lärmschutzwand
- Lärmschutzwall

**Regelungsverzeichnis**

- 12 Nr. im Regelungsverzeichnis

**Sonstiges**

- freizuhaltendes Sichtfeld
- Rückbaufläche / Abbruch

**Versorgungseinrichtungen**

vorhanden / geplant

- Trinkwasserleitung
- E-Freileitung
- E-Kabel
- Fernmeldeleitung
- Schmutzwasserleitung
- Gasleitung

**Entwässerung**

vorhanden / geplant

- Rohrdurchlass DN 300 mit Flechtbüschung
- Straßenablauf
- Kontrollschacht

**Schutzgebiete**

- Überschwemmungsgebiet
- Wasserschutzzone III
- geschütztes Biotop
- Bodendenkmal

**Flächennutzung**

- Wohngebiet
- Mischgebiet
- Gewerbegebiet
- Gemeinbedarf
- Altlast

1 2 3

Staatliches Bauamt Landshut

Innere Regensburger Str. 7 - 8  
84034 Landshut

bearbeitet: Nov. 2021  
gezeichnet: Nov. 2021  
geprüft: Nov. 2021

Proj. Nr.: 6218-ALBA01-00-01-10  
Projekt: 12233\_AUS\_Ausbau-Ihrlerstein\_1E

Nr. Art der Änderung Datum Zeichen

**Feststellungsentwurf**

Straßenbauverwaltung Freistaat Bayern

Staatliches Bauamt Landshut

St 2233 Kelheim - St 2660 (Hemau)  
Ausbau Kelheim - Ihrlerstein  
Bau-km 0+400 bis 2+540

unterlage / Blatt-Nr.: 5 / 2  
Lageplan

PROJUS-Nr.: -- Maßstab: 1 : 1000

aufgestellt: Staatliches Bauamt Landshut

Bayerischer Landesamt für Umwelt

Landshut, den 19.11.2021

Festgestellt gem. Art. 30 Abs. 1 BayStVG durch Beschluss vom 21.12.2023 Nr. 31 / 32 - 4554/83.3 - St 2233 Regierung von Niederbayern Landshut, 21.12.2023

gef. Huber  
Örtliche Unterschrift

**Absetz- und Regenrückhaltebecken 1**  
Ausführung: Absetzbecken mit Dauerstau und Regenrückhaltebecken als Trockenbecken

$V_{ab} = 197 \text{ m}^3$   
 $V_{rh} = 1.031 \text{ m}^3$   
 $Q_{ab} = 343,57 \text{ l/s}$   
 $Q_{rh} = 103,3 \text{ l/s}$   
Vorfluter: Flutgraben